

Sha Maison

積水ハウス品質のお部屋を シャーメゾン ショップ Shop

東急目黒線

西小山駅 徒歩14分

モバイルで見る



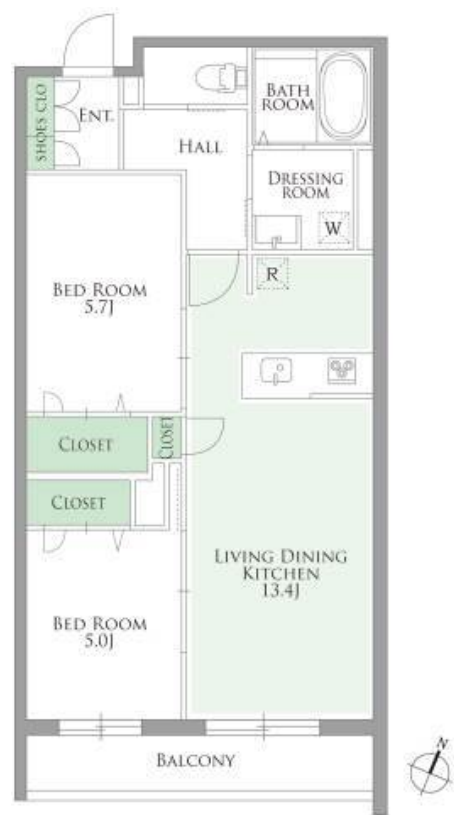
2LDK
マンション

家賃 210,000 円

共益費等 8,000 円

敷金 1ヶ月

礼金 1ヶ月



この物件の
オススメ
ポイント

無料インターネット環境ギガプライズ導入/ホテルライク仕様の共用部/エレベーター/宅配BOX/セコムホームセキュリティ・オートロック・防犯カメラ/高遮音床システム『SHAIDD55』...

この物件についている こだわり設備

- 屋内共用廊下タイプ
- 高遮音床システム
- インターネット無料(WiFi付)
- TVモニター付きインターホン
- オートロック
- 防犯カメラ
- 防犯ガラス
- 警備システム
- エレベーター
- 対面キッチン
- 対面キッチン
- コンロ
- 3口コンロ

高遮音床システム「SHAIDD55」/ホテルライク/エレベーター/ゴミ集積場(敷地内)/駐輪場(屋根無し)/オートロック/防犯カメラ/BS/インターネット無料/LGBTQフレンドリー/スライディングスクリーン/フローリング/複層ガラス/モニタ付ドアホン/インターネット無料(Wi-Fi対応)/防犯ガラス(合せガラス)/玄関鍵(①キー②ロック)/ホームセキュリティ(セコム)/給湯箇所(浴室・台所・洗面所)/給湯器(ガス)/給湯器(追焚機能付)/浴室乾燥機(暖房乾燥)/ユニットバス1418/洗濯機置場(室内)/洗面化粧台/室内物干し/対面キッチン

物件名	アビタシオン碑文谷 304号室
アクセス	東急目黒線 西小山駅 徒歩14分 JR山手線 目黒駅 バス15分、区立七中前 バス停 徒歩4分
所在地	東京都目黒区碑文谷 1丁目11-11
ランドマーク	-

間取り	2LDK/洋室4.9 洋室5.9 LDK13.5(帖)
専有面積/向き	57.22㎡/南
築年月/構造	2017年1月下旬/鉄骨・3階-3階建
入居/契約期間	2024年5月上旬/2年
駐車場	なし

入居諸条件備考

シャーメゾンライフSUPPORT24(月額880円税込)へ別途加入要。退室時ハウスクリーニング費用として73,700円(税込)ご負担頂きます。鍵交換費用として13,200円(税込)ご負担頂きます。/火災保険へのご加入が条件となります。*ご入居中は、借家人賠償責任保険・個人賠償責任保険が付帯された火災保険へのご加入が必要となります。積水ハウス不動産グループでは、万一の事故の際、グループが連携して迅速に対応できる「シャーメゾンライフGUARD」(*)へのご加入を推奨しております。*保険契約の取扱代理店は、積水ハウス不動産東京(株)および積水ハウス不動産パートナーズ(株)となります。/積水ハウス不動産パートナーズの保証人不要プラン「らくらくパートナー」へご加入が必要です。【新規契約時】事務手数料:33,000円(税込)、[毎月]保証料:月額賃料等の2%/諸費用及び、契約に要する費用は別途打合せ/更新料:新賃料の1ヶ月分

※消費税は10%として計算しています。※掲載されている図面・写真等は、作成方法や撮影方法・時期などにより実際とは異なる場合があります。※家具や車などは、配置のイメージであり、賃貸物件に付属していません(家具家電付き等の表示があるものを除く)。

ポイントがたまる
住んでいるだけでポイントが貯まり、住替え時に家賃が最大3ヶ月分無料に!

らくらくパートナー
気分も手間もお財布も、らくらく。保証人不要のらくらくパートナー

株式会社カナヤマ
TEL:03-3786-1801
FAX: 03-3783-8551

東京都品川区旗の台5丁目2-8
免許番号: 東京都免許(9)第56022号
所属団体: (公社)東京都宅地建物取引業協会 / (公社)首都圏不動産公正取引協議会

取引形態
仲介