

Sha Maison

積水ハウス品質のお部屋を シャーメゾン ショップ Shop

東急目黒線

西小山駅 徒歩11分

モバイルで見る



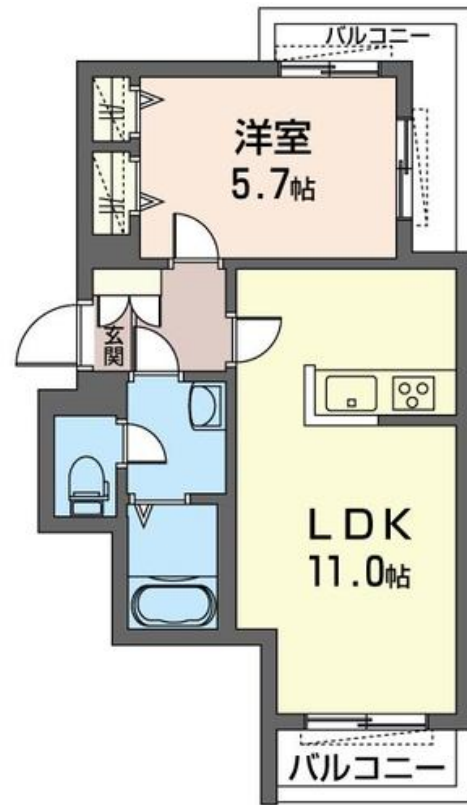
1LDK
マンション

家賃 **145,000 円**

共益費等 6,000 円

敷金 1 ヶ月

礼金 1.5 ヶ月



積水ハウスの賃貸住宅 シャーメゾン

Sha Maison

この物件の
オススメ
ポイント

積水ハウス施工の賃貸住宅シャーメゾン★セキュリティ面を配慮したオートロック・防犯カメラ設置申込なしですぐ使える無料インターネット環境ギガプライズ導入★高遮音床システム【SHAIDD・・・】

この物件についている こだわり設備

- 高遮音床システム
- オートロック
- 3口コンロ
- しゃ熱断熱複層ガラス
- 防犯ガラス
- 給湯設備
- インターネット無料(WiFi付)
- 対面キッチン
- エコジョーズ
- TVモニター付きインターホン
- コンロ
- 追い焚き給湯

高遮音床システム「SHAIDD55」/駐輪場(屋根無し)/オートロック/BS/LGBTQフレンドリー/高齢者対応可/角部屋/アクセントクロス/ピクチャーレール/フローリング/しゃ熱断熱複層ガラス/雨戸(シャッタータイプ)/モニター付ドアホン/インターネット無料(Wi-Fi対応)/防犯ガラス(合せガラス)/玄関鍵(①キー②ロック)/給湯箇所(浴室・台所・洗面所)/エコジョーズ/給湯器(追焚機能付)/浴室乾燥機(暖房乾燥)/洗濯機置場(室内)/洗髪洗面化粧台/室内物干し/対面キッチン/ガスコンロ/3口コンロ/グリル付きコンロ/トイレ(洗浄機能付便座)

物件名 ミトラス荏原 201号室
アクセス 東急目黒線 西小山駅 徒歩11分
東急目黒線 武蔵小山駅 徒歩13分
所在地 東京都品川区荏原 6丁目9-1
ランドマーク -

間取り 1LDK/洋室5.7 LDK11(帖)
専有面積/向き 38.73㎡/南
築年月/構造 2020年8月下旬/重量鉄骨・2階-4階建
入居/契約期間 2024年5月中旬/2年
駐車場 なし

入居諸条件備考

シャーメゾンライフSUPPORT24(月額880円税込)へ別途加入要。退室時ハウスクリーニング費用として53,900円(税込)ご負担頂きます。鍵交換費用として12,100円(税込)ご負担頂きます。/火災保険へのご加入が条件となります。*ご入居中は、借家人賠償責任保険・個人賠償責任保険が付帯された火災保険へのご加入が必要となります。積水ハウス不動産グループでは、万一の事故の際、グループが連携して迅速に対応できる「シャーメゾンライフGUARD」(*)へのご加入を推奨しております。*保険契約の取扱代理店は、積水ハウス不動産東京(株)および積水ハウス不動産パートナーズ(株)となります。/積水ハウス不動産パートナーズの保証人不要プラン「らくらくパートナー」へご加入が必要です。【新規契約時】事務手数料:33,000円(税込)、【毎月】保証料:月額賃料等の2%/諸費用及び、契約に要する費用は別途打合せ/更新料:新賃料の1ヶ月分

※消費税は10%として計算しています。※掲載されている図面・写真等は、作成方法や撮影方法・時期などにより実際とは異なる場合があります。※家具や車などは、配置のイメージであり、賃貸物件に付属していません(家具家電付き等の表示があるものを除く)。

ポイントがたまる
住んでいるだけでポイントが貯まり、
住替え時に家賃が最大3ヶ月分無料に!

らくらくパートナー
気分も手間もお財布も、らくらく。
保証人不要のらくらくパートナー

株式会社カナヤマ
TEL:03-3786-1801
FAX: 03-3783-8551

東京都品川区旗の台5丁目2-8
免許番号: 東京都免許(9)第56022号
所属団体: (公社)東京都宅地建物取引業協会 / (公社)首都圏不動産公正取引協議会

取引形態
仲介