

Sha Maison

積水ハウス品質のお部屋を シャーメゾン ショップ Shop

京成押上線

八広駅 徒歩7分

モバイルで見る



1K
マンション

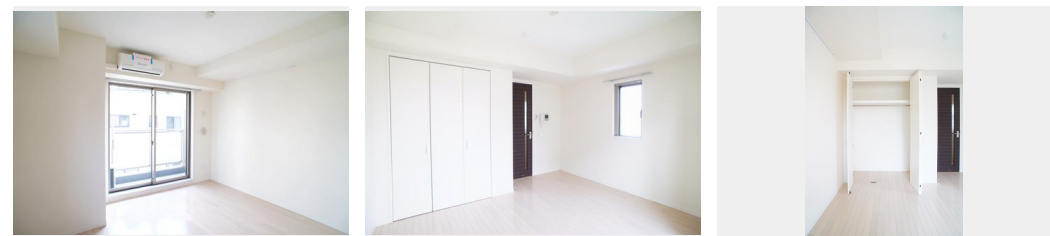
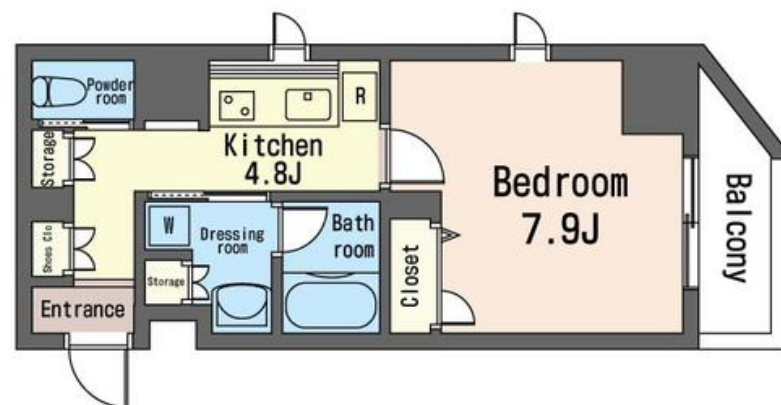
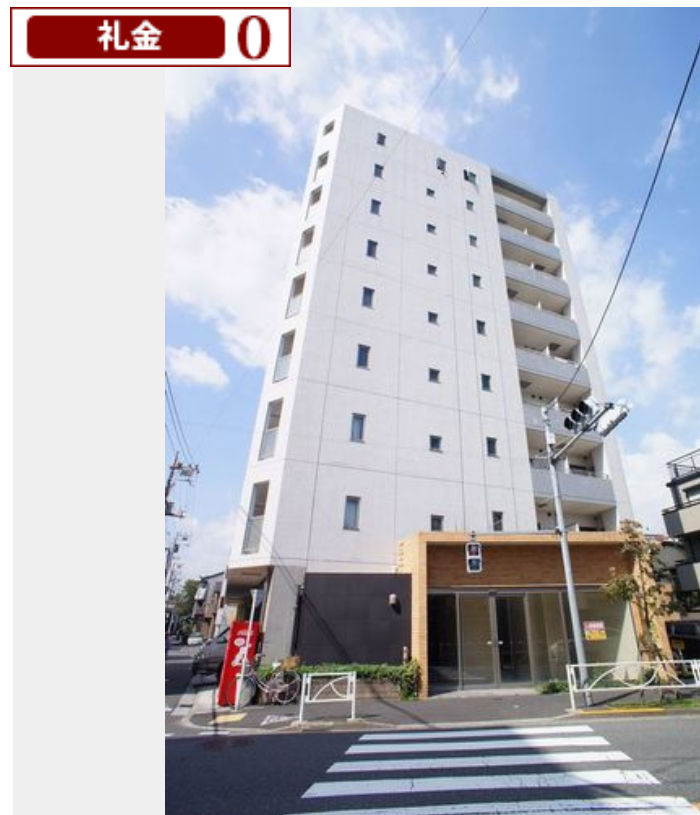
家賃 80,000 円

共益費等 5,000 円

敷金 1ヶ月

礼金 0ヶ月

礼金 0



積水ハウスの賃貸住宅 シャーメゾン

Sha Maison

この物件の
オススメ
ポイント

積水ハウス施工の賃貸マンション★セキュリティ（防犯カメラ・オートロック・TVモニターホン）強化物件★大型宅配ボックスを設置し、お住まい心地がアップしました★管理人が昼間は常駐してま...

この物件についている こだわり設備

- 宅配BOX
- インターネット無料(WiFi付)
- TVモニター付きインターホン
- オートロック
- 防犯カメラ
- エレベーター
- 給湯設備
- エアコン

エレベーター／宅配BOX／ゴミ集積場（敷地内）／駐輪場／オートロック／防犯カメラ／CATV（都市型）／モニター付ドアホン／インターネット無料（WiFi対応）／給湯器／シャワー／洗濯機置場（室内）／洗面台／バス・トイレ（セパレート）／エアコン／バルコニー

物件名 エスペランサ吾嬢 304号室
アクセス 京成押上線 八広駅 徒歩7分
所在地 東京都墨田区八広 4丁目38-13
ランドマーク -

間取り 1K/K4.8 洋室7.9 その他6.4 (帖)
専有面積 / 向き 31.15㎡ / 南
築年月 / 構造 2008年7月下旬 / 鉄筋コンクリート・3階-9階建
入居 / 契約期間 2024年6月中旬 / 2年
駐車場 なし

入居諸条件備考

シャーメゾンライフSUPPORT24（月額880円税込）へ別途加入要。退室時ハウスクリーニング費用として48,950円（税込）ご負担頂きます。鍵交換費用として27,500円（税込）ご負担頂きます。火災保険へのご加入が必要となります。*ご入居中は、借家人賠償責任保険・個人賠償責任保険が付帯された火災保険へのご加入が必要となります。積水ハウス不動産グループでは、万一の事故の際、グループが連携して迅速に対応できる「シャーメゾンライフGUARD」(*)へのご加入を推奨しております。*保険契約の取扱代理店は、積水ハウス不動産東京（株）および積水ハウス不動産パートナーズ（株）となります。積水ハウス不動産パートナーズの保証人不要プラン『らくらくパートナー』へご加入が必要です。【新規契約時】事務手数料：33,000円（税込）、【毎月】保証料：月額賃料等の2% / 諸費用及び、契約に要する費用は別途打合せ / ※現在、駐車場空きございません / 更新料：新賃料の1ヶ月分

※消費税は10%として計算しています。※掲載されている図面・写真等は、作成方法や撮影方法・時期などにより実際とは異なる場合があります。※家具や車などは、配置のイメージであり、賃貸物件に付属していません（家具家電付き等の表示があるものを除く）。

ポイントがたまる
住んでいるだけでポイントが貯まり、
住替え時に家賃が最大3ヶ月分無料に!

らくらくパートナー
気分も手間もお財布も、らくらく。
保証人不要のらくらくパートナー

株式会社ホンダ地所
TEL:03-3618-2103
FAX: 03-3614-9173

東京都墨田区八広 5丁目30-10 シャーメゾンステージ八広 1階
免許番号：東京都免許(7)第70386号
所属団体：（公社）全日本不動産協会 / （公社）首都圏不動産公正取引協議

取引形態
仲介