

Sha Maison

積水ハウス品質のお部屋を シャーメゾン ショップ Shop

J R 山手線

上野駅 徒歩14分

1LDK
マンション

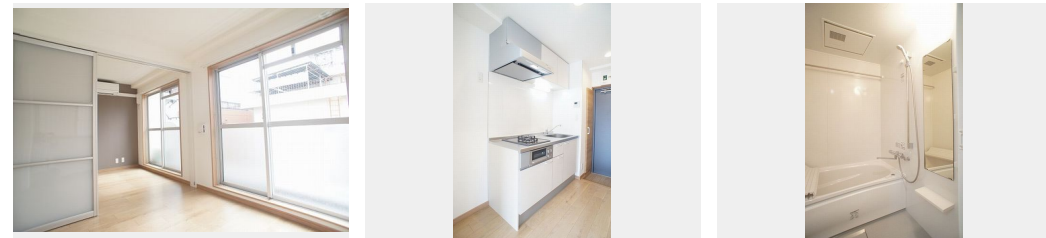
家賃 **95,000 円**

共益費等 7,000 円

敷金 1ヶ月

礼金 1ヶ月

モバイルで見る



この物件の
オススメ
ポイント

東京のオフィス街の間近ながら、上野公園や東京大学キャンパスなどに囲われたエリアは、都会喧騒を忘れさせてくれます。上野公園内の国立西洋美術館をはじめとした美術・博物施設、上野動物園、...

この物件についている こだわり設備

- インターネット 無料(WiFi付)
- TVモニター付き インターホン
- コンロ
- 浴室乾燥機
- 洗濯洗面台
- 温水洗浄便座
- エアコン
- フローリング付

防音サッシ / L G B T Qフレンドリー / 高齢者対応可 / フローリング / モニタ付ドアホン / インターネット無料 (Wi-Fi対応) / 給湯箇所 (浴室・台所・洗面所) / 浴室乾燥機 (暖房乾燥) / シャワー / 洗濯機置場 (室内) / 洗濯洗面化粧台 / ガスコンロ / トイレ (洗浄機能付便座) / パス・トイレ (セパレート) / エアコン / バルコニー

物件名 メゾン藤澤 301号室
アクセス J R 山手線 上野駅 徒歩14分
東京メトロ千代田線 根津駅 徒歩8分
所在地 東京都台東区上野桜木1丁目8-1
ランドマーク -

間取り 1LDK / 洋室3.7 L D K 8.7 (帖)
専有面積 / 向き 28.6㎡ / 西
築年月 / 構造 1987年5月下旬 / 鉄筋コンクリート・3階-3階建
入居 / 契約期間 2024年6月中旬 / 2年
駐車場 なし

入居諸条件備考

シャーメゾンライフSUPPORT24 (月額880円税込) にご加入いただきます。ご入居にかかる諸費用として、退室時ハウスクリーニング費用44,000円(税込)が必要です。/ 火災保険へのご加入が条件となります。積水ハウス不動産グループでは、万一の事故の際、グループが連携して迅速に対応できる「シャーメゾンライフGUARD」(*)へのご加入を推奨しております。*保険契約の取扱代理店は、積水ハウス不動産東京(株)および積水ハウス不動産パートナーズ(株)となります。/ 積水ハウス不動産パートナーズの保証人不要プラン『らくらくパートナー』にご加入が必要です。【新規契約時】事務手数料: 33,000円(税込)、【毎月】保証料: 月額賃料等の2% / 諸費用及び、契約に要する費用は別途打合せ / 更新料: 新賃料の1ヶ月分

※消費税は10%として計算しています。※掲載されている図面・写真等は、作成方法や撮影方法・時期などにより実際とは異なる場合があります。※家具や車などは、配置のイメージであり、賃貸物件に付属していません(家具家電付き等の表示があるものを除く)。

ポイントがたまる
住んでいるだけでポイントが貯まり、
住替え時に家賃が最大3ヶ月分無料!

らくらくパートナー
気分も手間もお財布も、らくらく。
保証人不要のらくらくパートナー

株式会社イチイ 秋葉原店

TEL:03-3252-4808
FAX: 03-3252-4818

東京都千代田区神田松永町17アサヒKビル2F
免許番号: 東京都免許(12)第39368号
所属団体: (公財)日本賃貸住宅管理協会 / (公社)全日本不動産協会
/ (公社)首都圏不動産公正取引協議会

取引形態
仲介