

# Sha Maison

積水ハウス品質のお部屋を シャーメゾン ショップ Shop

東京メトロ千代田線

根津駅 徒歩3分

モバイルで見る



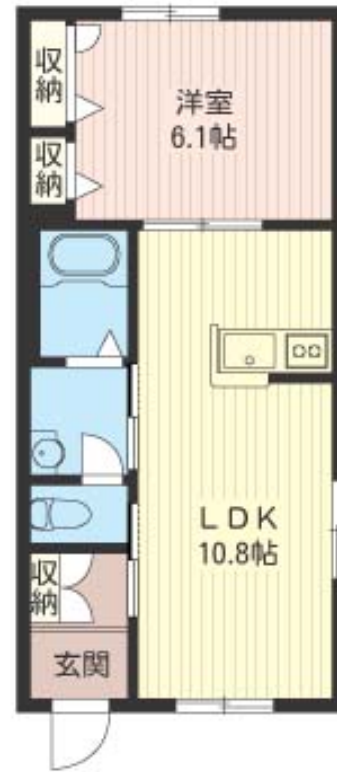
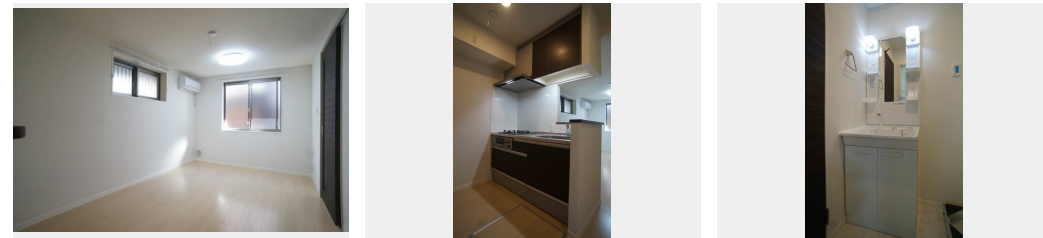
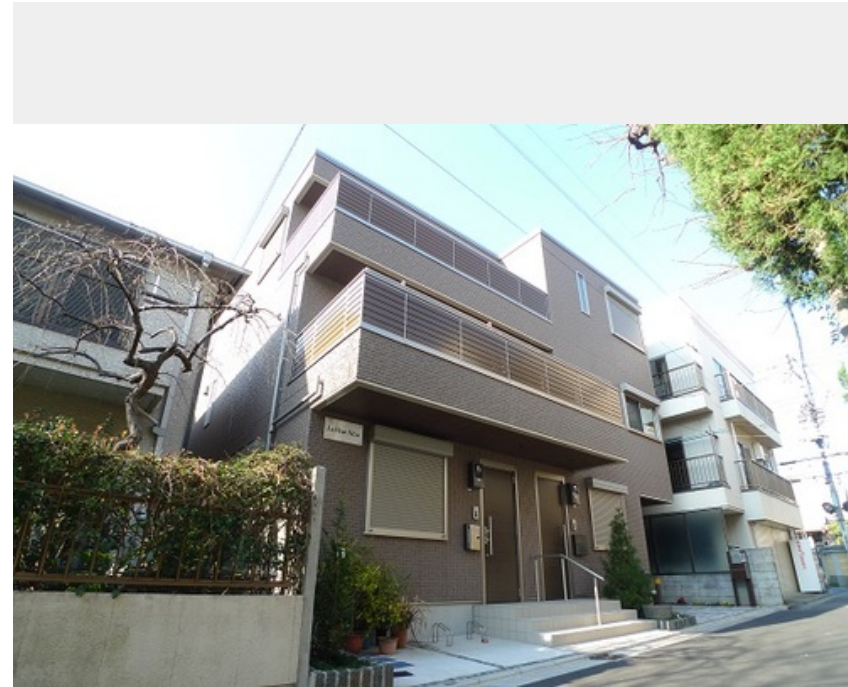
1LDK  
マンション

家賃 **139,000 円**

共益費等 5,000 円

敷金 1ヶ月

礼金 1ヶ月



積水ハウスの賃貸住宅 シャーメゾン

Sha Maison

この物件の  
オススメ  
ポイント

【建物情報】 ■入居者専用自転車置き場（ラック付き） ■賃貸は1階部分の2部屋となりますので、下階へ足音を気にする必要は御座いません☆【周辺施設】 ■セブンイレブンまで徒歩2分（159・・・）

## この物件についている こだわり設備

- 高遮音床システム
- 対面キッチン
- 浴室乾燥機
- しゃ熱断熱複層ガラス
- コンロ
- 洗髪洗面台
- TVモニター付きインターホン
- 給湯設備
- エアコン全室
- 防犯ガラス
- 追い焚き給湯
- フローリング付

高遮音床システム「SHAIDD55」/防音サッシ/LGBTQフレンドリー/高齢者対応可/角部屋/アクセントクロス/フローリング/しゃ熱断熱複層ガラス/雨戸（シャッタータイプ）/モニター付ドアホン/照明器具（LED）/防犯ガラス（合せガラス）/玄関鍵（①キー②ロック）/給湯箇所（浴室・台所・洗面所）/給湯器（ガス）/給湯器（追焚機能付）/浴室乾燥機（暖房乾燥）/シャワー/洗濯機置場（室内）/洗髪洗面化粧台/対面キッチン/ガスコンロ/2口コンロ/グリル付きコンロ/トイレ（暖房機能付便座）/バス・トイレ（セパレート）/床下収納庫/エアコン全室

物件名 La fleur 根津 102号室  
アクセス 東京メトロ千代田線 根津駅 徒歩3分  
東京メトロ千代田線 千駄木駅 徒歩10分  
所在地 東京都文京区根津 2丁目23-15  
ランドマーク -

間取り 1LDK/洋室6.3 LDK10.8 (帖)  
専有面積 / 向き 38.5㎡/南東  
築年月 / 構造 2015年11月下旬/重量鉄骨・1階-3階建  
入居 / 契約期間 2024年5月上旬/2年  
駐車場 なし

入居諸条件備考

シャーメゾンライフSUPPORT24（月額880円税込）へ別途加入要。退室時ハウスクリーニング費用として53,900円（税込）ご負担頂きます。鍵交換費用として11,000円（税込）ご負担頂きます。/火災保険へのご加入が条件となります。\*ご入居中は、借家人賠償責任保険・個人賠償責任保険が付帯された火災保険へのご加入が必要となります。積水ハウス不動産グループでは、万一の事故の際、グループが連携して迅速に対応できる「シャーメゾンライフGUARD」(\*)へのご加入を推奨しております。\*保険契約の取扱代理店は、積水ハウス不動産東京(株)および積水ハウス不動産パートナーズ(株)となります。/積水ハウス不動産パートナーズの保証人不要プラン「らくらくパートナー」へご加入が必要です。【新規契約時】事務手数料：33,000円（税込）、【毎月】保証料：月額賃料等の2%/諸費用及び、契約に要する費用は別途打合せ/更新料：新賃料の1ヶ月分

※消費税は10%として計算しています。※掲載されている図面・写真等は、作成方法や撮影方法・時期などにより実際とは異なる場合があります。※家具や車などは、配置のイメージであり、賃貸物件に付属していません（家具家電付き等の表示があるものを除く）。

ポイントがたまる  
住んでいるだけでポイントが貯まり、  
住替え時に家賃が最大3ヶ月分無料に!

らくらくパートナー  
気分も手間もお財布も、らくらく。  
保証人不要のらくらくパートナー

株式会社イチイ 巣鴨店  
TEL:03-6912-0404  
FAX: 03-6912-0464

東京都豊島区巣鴨 1丁目19-15  
免許番号：東京都免許(12)第39368号  
所属団体：(公社)全日本不動産協会 / (公社)首都圏不動産公正取引協議

取引形態  
仲介