

# Sha Maison

積水ハウス品質のお部屋を シャーメゾン ショップ Shop

都営大江戸線

西新宿五丁目駅 徒歩1分

モバイルで見る



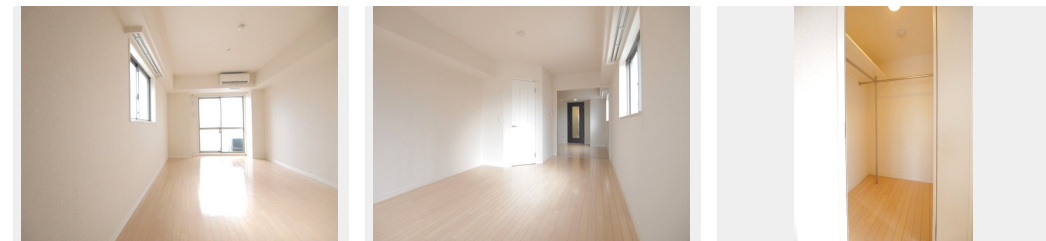
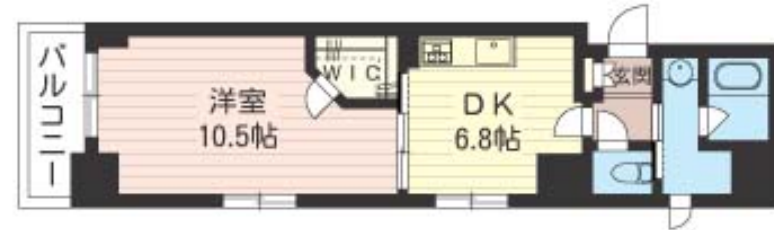
1DK  
マンション

家賃 **136,000 円**

共益費等 8,000 円

敷金 1ヶ月

礼金 1ヶ月



積水ハウスの賃貸住宅 シャーメゾン

Sha Maison

この物件の  
オススメ  
ポイント

都営大江戸線「西新宿5丁目」駅徒歩1分の賃貸マンションです！都心を楽しむ快適な生活空間を提供します☆

## この物件についている こだわり設備

- 宅配BOX
- インターネット 無料(WiFi付)
- TVモニター付き インターホン
- オートロック
- エレベーター
- 給湯設備
- 浴室乾燥機
- 洗髪洗面台
- エアコン
- フローリング付

エレベーター／宅配BOX／ゴミ集積場(敷地内)／高齢者対応可／オートロック／CATV(都市型)／LGBTQフレンドリー／フローリング／モニター付ドアホン／照明器具(LED)／インターネット無料(Wi-Fi対応)／玄関鍵(①キー②ロック)／給湯箇所(浴室・台所・洗面所)／給湯器／浴室乾燥機(暖房乾燥)／シャワー／洗濯機置場(室内)／洗髪洗面化粧台／バス・トイレ(セパレート)／エアコン／バルコニー

物件名 マストライフ西新宿 801号室

間取り 1DK/洋室10.5 DK6.8(帖)

アクセス 都営大江戸線 西新宿五丁目駅 徒歩1分  
都営大江戸線 都庁前駅 徒歩12分

専有面積 / 向き 41.29㎡ / 北西

所在地 東京都新宿区西新宿 4丁目4-15

築年月 / 構造 2008年5月下旬 / 鉄筋コンクリート・8階-10階建

ランドマーク -

入居 / 契約期間 2024年5月上旬 / 2年

駐車場 なし

入居諸条件備考

シャーメゾンライフSUPPORT24(月額880円税込)へ別途加入要。退室時ハウスクリーニング費用として58,850円(税込)ご負担頂きます。鍵交換費用として19,800円(税込)ご負担頂きます。/火災保険へのご加入が条件となります。\*ご入居中は、借家人賠償責任保険・個人賠償責任保険が付帯された火災保険へのご加入が必要となります。積水ハウス不動産グループでは、万一の事故の際、グループが連携して迅速に対応できる「シャーメゾンライフGUARD」(\*)へのご加入を推奨しております。\*保険契約の取扱代理店は、積水ハウス不動産東京(株)および積水ハウス不動産パートナーズ(株)となります。/積水ハウス不動産パートナーズの保証人不要プラン『らくらくパートナー』にご加入が必要です。[新規契約時]事務手数料:33,000円(税込)、[毎月]保証料:月額賃料等の2%/諸費用及び、契約に要する費用は別途打合せ/更新料:新賃料の1ヶ月分

※消費税は10%として計算しています。※掲載されている図面・写真等は、作成方法や撮影方法・時期などにより実際とは異なる場合があります。※家具や車などは、配置のイメージであり、賃貸物件に付属していません(家具家電付き等の表示があるものを除く)。

ポイントがたまる  
住んでいるだけでポイントが貯まり、  
住替え時に家賃が最大3ヶ月分無料に!

らくらくパートナー  
気分も手間もお財布も、らくらく。  
保証人不要のらくらくパートナー

株式会社ムカサ 中野店

TEL:03-5328-4500  
FAX: 03-5385-2521

東京都中野区中野 3丁目34-2 桃南ビル4F

免許番号: 東京都免許(10)45649号

所属団体: (公社)東京都宅地建物取引業協会 / (公社)首都圏不動産公正

取引協議会

取引形態  
仲介