

Sha Maison

積水ハウス品質のお部屋を シャーメゾン ショップ Shop

都営新宿線

曙橋駅 徒歩5分

モバイルで見る



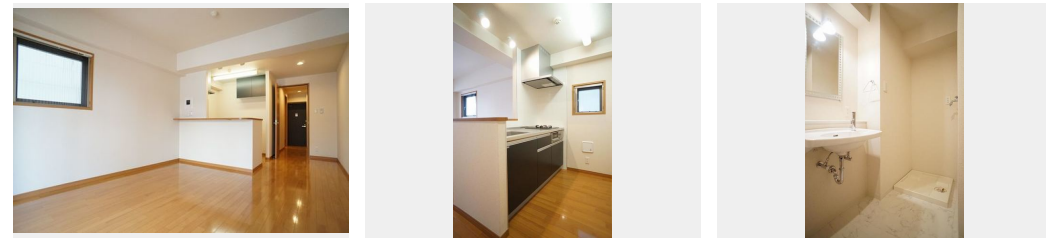
1K
マンション

家賃 **158,000 円**

共益費等 7,000 円

敷金 1ヶ月

礼金 1ヶ月



積水ハウスの賃貸住宅 シャーメゾン
Sha Maison

この物件の
オススメ
ポイント

■インターネット無料Wi-Fi導入済物件■☆都営新宿線線「曙橋駅」徒歩5分、都営大江戸線「若松河田駅」徒歩8分で利用可能です。☆カウンターキッチン採用しております。☆エントランスは・・・

この物件についている こだわり設備

- TVモニター付きインターホン
- オートロック
- エレベーター
- コンロ
- 給湯設備
- 追い焚き給湯
- 浴室乾燥機
- 室内物干
- 温水洗浄便座
- エアコン
- フローリング付

エレベーター／ゴミ集積場(敷地内)／駐輪場／オートロック／CATV(都市型)／LGBTQフレンドリー／高齢者対応可／フローリング／モニター付ドアホン／給湯器／給湯器(追焚機能付)／浴室乾燥機(暖房乾燥)／シャワー／洗濯機置場(室内)／洗面化粧台／室内物干し／2口コンロ／トイレ(洗浄機能付便座)／バス・トイレ(セパレート)／エアコン／バルコニー

物件名 スタジオーネK&A 201号室
アクセス 都営新宿線 曙橋駅 徒歩5分
都営大江戸線 若松河田駅 徒歩8分
所在地 東京都新宿区住吉町1-1-22
ランドマーク -

間取り 1K+S(納戸)／洋室11.2 K2.4 S7.1(帖)
専有面積 / 向き 47.2㎡ / 東
築年月 / 構造 2002年12月中旬 / 鉄筋コンクリート・2階-6階建
入居 / 契約期間 即時 / 2年
駐車場 なし

入居諸条件備考

シャーメゾンライフSUPPORT24(月額880円税込)へ別途加入要。退室時ハウスクリーニング費用として63,800円(税込)ご負担頂きます。鍵交換費用として22,000円(税込)ご負担頂きます。火災保険へのご加入が条件となります。*ご入居中は、借家人賠償責任保険・個人賠償責任保険が付帯された火災保険へのご加入が必要となります。積水ハウス不動産グループでは、万一の事故の際、グループが連携して迅速に対応できる「シャーメゾンライフGUARD」(*)へのご加入を推奨しております。*保険契約の取扱代理店は、積水ハウス不動産東京(株)および積水ハウス不動産パートナーズ(株)となります。積水ハウス不動産パートナーズの保証人不要プラン『らくらくパートナー』へご加入が必要です。[新規契約時]事務手数料:33,000円(税込)、[毎月]保証料:月額賃料等の2%/諸費用及び、契約に要する費用は別途打合せ/更新料:新賃料の1ヶ月分

※消費税は10%として計算しています。※掲載されている図面・写真等は、作成方法や撮影方法・時期などにより実際とは異なる場合があります。※家具や車などは、配置のイメージであり、賃貸物件に付属していません(家具家電付き等の表示があるものを除く)。

ポイントがたまる
住んでいるだけでポイントが貯まり、住替え時に家賃が最大3ヶ月分無料!

らくらくパートナー
気分も手間もお財布も、らくらく。保証人不要のらくらくパートナー

株式会社イチイ 新宿店
TEL:03-5379-0771
FAX: 03-5379-1716

東京都新宿区新宿3丁目3-9 新宿伍名館7F
免許番号: 東京都免許(12)第39368号
所属団体: (公財)日本賃貸住宅管理協会 / (公社)全日本不動産協会 / (公社)首都圏不動産公正取引協議会

取引形態
仲介