



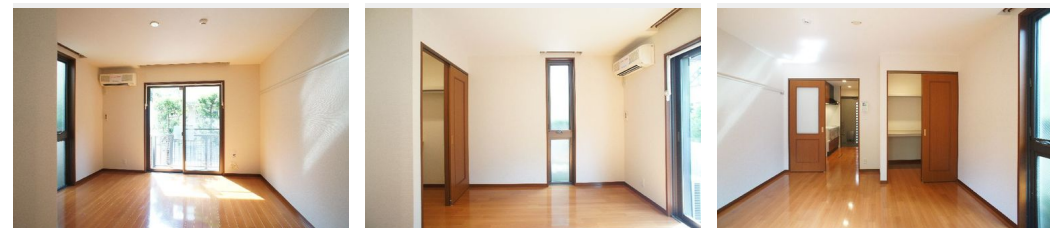
1K  
マンション

家賃 **88,000 円**

共益費等 4,500 円

敷金 1ヶ月

礼金 1ヶ月



積水ハウスの賃貸住宅 シャーメゾン

Sha Maison

この物件の  
オススメ  
ポイント

積水ハウス施工の【シャーメゾン】♪構造は耐震性に優れた積水ハウスの重量鉄骨造♪都営新宿線「曙橋」徒歩11分 (880m)、丸ノ内線「新宿御苑前」徒歩11分 (880m)、大江戸線「東新・・・」

この物件についている **こだわり設備**

- インターネット 無料(WiFi付)
- TVモニター付き インターホン
- オートロック
- 防犯カメラ
- 給湯設備
- 室内物干
- エアコン
- フローリング付

駐車場有り/ゴミ集積場(敷地内)/駐輪場/オートロック/防犯カメラ/防音サッシ/LGBTQフレンドリー/高齢者対応可/アクセントクロス/フローリング/モニター付ドアホン/インターネット無料(Wi-Fi対応)/給湯器/シャワー/洗濯機置場(室内)/洗面化粧台/室内物干し/バス・トイレ(セパレート)/エアコン/バルコニー

物件名	ベレオ富久 101号室
アクセス	都営大江戸線 東新宿駅 徒歩10分 東京メトロ丸ノ内線 新宿御苑前駅 徒歩11分
所在地	東京都新宿区富久町 39-3
ランドマーク	-

間取り	1K/洋室7.9 K2.6(帖)
専有面積/向き	28.5㎡/南
築年月/構造	2004年11月中旬/鉄骨・1階-3階建
入居/契約期間	2024年5月上旬/2年
駐車場	なし

入居諸条件備考

シャーメゾンライフSUPPORT24(月額880円税込)へ別途加入要。退室時ハウスクリーニング費用として44,000円(税込)ご負担頂きます。鍵交換費用として25,300円(税込)ご負担頂きます。/火災保険へのご加入が必要となります。\*ご入居中は、借家人賠償責任保険・個人賠償責任保険が付帯された火災保険へのご加入が必要となります。積水ハウス不動産グループでは、万一の事故の際、グループが連携して迅速に対応できる「シャーメゾンライフGUARD」(\*)へのご加入を推奨しております。\*保険契約の取扱代理店は、積水ハウス不動産東京(株)および積水ハウス不動産パートナーズ(株)となります。/積水ハウス不動産パートナーズの保証人不要プラン『らくらくパートナー』に加入が必要です。[新規契約時]事務手数料:33,000円(税込)、[毎月]保証料:月額賃料等の2%/諸費用及び、契約に要する費用は別途打合せ/更新料:新賃料の1ヶ月分

※消費税は10%として計算しています。※掲載されている図面・写真等は、作成方法や撮影方法・時期などにより実際とは異なる場合があります。※家具や車などは、配置のイメージであり、賃貸物件に付属していません(家具家電付き等の表示があるものを除く)。

**ポイントがたまる**  
住んでいるだけでポイントが貯まり、住替え時に家賃が最大3ヶ月分無料に!

**らくらくパートナー**  
気分も手間もお財布も、らくらく。保証人不要のらくらくパートナー

有限会社ライトハウス  
TEL:03-3337-3000  
FAX: 03-3337-3075

東京都杉並区高円寺南4丁目49-1  
免許番号: 東京都免許(10)第44030号  
所属団体: (公社)東京都宅地建物取引業協会 / (公社)首都圏不動産公正取引協議会

取引形態  
仲介