

# Sha Maison

積水ハウス品質のお部屋を シャーメゾン ショップ Shop

東京メトロ日比谷線

築地駅 徒歩1分

モバイルで見る



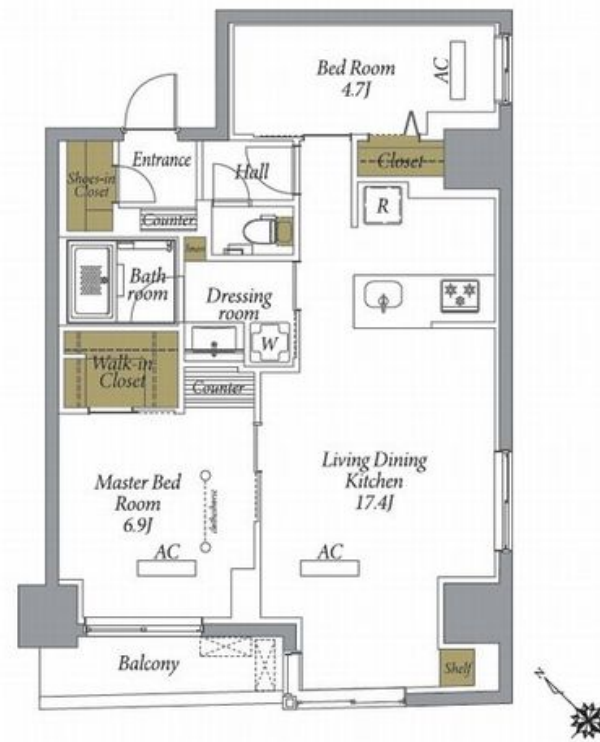
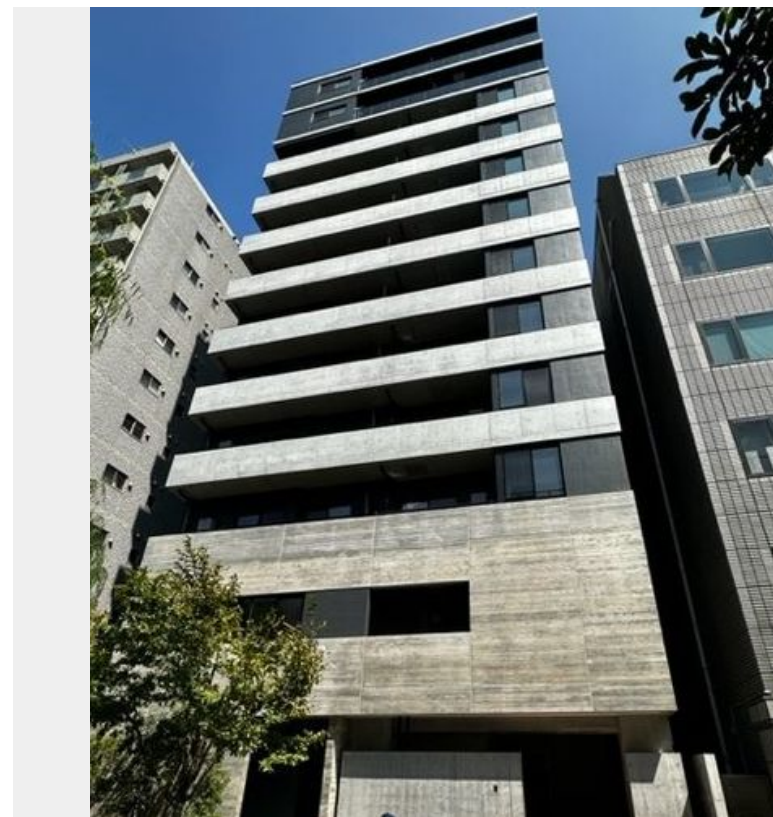
2LDK  
マンション

家賃 **347,000 円**

共益費等 15,000 円

敷金 1ヶ月

礼金 1ヶ月



この物件の  
オススメ  
ポイント

■積水ハウスのRC造、マンション賃貸住宅！インターネット無料■東京メトロ日比谷線「築地駅」まで徒歩1分！「東銀座駅」まで徒歩6分、「銀座駅」まで徒歩10分、「新富町駅」まで徒歩5分・・・

この物件についている **こだわり設備**

- 屋内共用廊下タイプ
- 宅配BOX
- インターネット無料(WiFi付)
- TVモニター付きインターホン
- オートロック
- 防犯カメラ
- エレベーター
- 対面キッチン
- コンロ
- 3口コンロ
- 給湯設備
- 追い焚き給湯



積水ハウスの賃貸住宅 シャーメゾン  
**Sha Maison**

駐車場有り/ホテルライク/エレベーター/宅配BOX/ゴミ集積場(敷地内)/駐輪場(屋根付き)/オートロック/防犯カメラ/BS/フローリング/モニタ付ドアホン/インターネット無料(Wi-Fi対応)/玄関鍵(①キー②ロック)/給湯箇所(浴室・台所・洗面所)/給湯器(ガス)/給湯器(追焚機能付)/浴室乾燥機(暖房乾燥)/洗濯機置場(室内)/洗髪洗面化粧台/室内物干し/対面キッチン/ガスコンロ/3口コンロ/グリル付きコンロ/トイレ(洗浄機能付便座)/バス・トイレ(セパレート)/ウォークインクローゼット/エアコン全室/バルコニー

物件名	ル・リアン築地 904号室	間取り	2LDK/洋室6.9 洋室4.7 LDK17.4 (帖)
アクセス	東京メトロ日比谷線 築地駅 徒歩1分 東京メトロ日比谷線 東銀座駅 徒歩6分	専有面積 / 向き	64.33㎡ / 南西
所在地	東京都中央区築地 2丁目12-11	築年月 / 構造	2023年9月下旬 / 鉄筋コンクリート・9階-12階建
ランドマーク	-	入居 / 契約期間	2024年6月下旬 / 2年
		駐車場	有り / 月 49,500円 ~ 69,300円 (税込)

入居諸条件備考

シャーメゾンライフSUPPORT24 (月額880円税込)へ別途加入要。退室時ハウスクリーニング費用として78,650円(税込)ご負担頂きます。鍵交換費用として34,100円(税込)ご負担頂きます。/火災保険へのご加入が条件となります。\*ご入居中は、借家人賠償責任保険・個人賠償責任保険が付帯された火災保険へのご加入が必要となります。積水ハウス不動産グループでは、万一の事故の際、グループが連携して迅速に対応できる「シャーメゾンライフGUARD」(\*)へのご加入を推奨しております。\*保険契約の取扱代理店は、積水ハウス不動産東京(株)および積水ハウス不動産パートナーズ(株)となります。/積水ハウス不動産パートナーズの保証人不要プラン『らくらくパートナー』に加入が必要です。[新規契約時]事務手数料:33,000円(税込)、[毎月]保証料:月額賃料等の2%/諸費用及び、契約に要する費用は別途打合せ/※現在、駐車場空きございません。/駐車場の空・料金等につきましては別途お問合せ下さい。/更新料:新賃料の1ヶ月分

※消費税は10%として計算しています。※掲載されている図面・写真等は、作成方法や撮影方法・時期などにより実際とは異なる場合があります。※家具や車などは、配置のイメージであり、賃貸物件に付属していません(家具家電付き等の表示があるものを除く)。

**ポイントがたまる**  
住んでいるだけでポイントが貯まり、住替え時に家賃が最大3ヶ月分無料に!

**らくらくパートナー**  
気分も手間もお財布も、らくらく。保証人不要のらくらくパートナー

株式会社アクセス・リアルティ  
TEL:03-3479-7107  
FAX: 03-3479-7155

東京都渋谷区千駄ヶ谷1丁目20-1パークアベニュー5F  
免許番号: 東京都免許(9)第55712号  
所属団体: (公社)東京都宅地建物取引業協会 / (公社)首都圏不動産公正取引協議会

取引形態  
仲介