

Sha Maison

積水ハウス品質のお部屋を シャーメゾン ショップ Shop

J R東北本線

野木駅 徒歩8分

モバイルで見る



2K
アパート

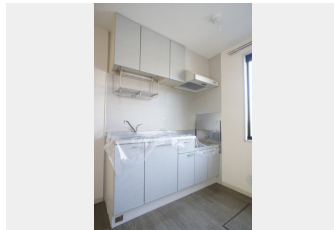
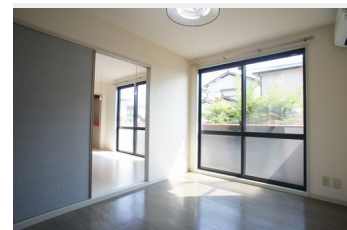
家賃 **51,000 円**

共益費等 **5,000 円**

敷金 **48,000 円**

礼金 **1 ヶ月**

駐車場 無料



積水ハウスの賃貸住宅 シャーメゾン

Sha Maison

この物件の
オススメ
ポイント

- 駐車場 1 台付き (無料)
- Wi-Fi 無料♪ 通信制限なしで SNS や動画サイトなどお楽しみください♪ U-NEXT の映画・ドラマ・アニメ・マンガなどの見放題サービスなども 6 ヶ月間無料♪...

この物件についている **こだわり設備**

- インターネット 無料 (WiFi 付)
- TV モニター付き インターホン
- 給湯設備
- 追い焚き給湯
- 洗濯洗面台
- 室内物干
- 温水洗浄便座
- エアコン
- P 無料** 駐車場無料

駐車場有り / 高齢者対応可 / 駐輪場 (屋根付き) / BS / LGBTQ フレンドリー / 雨戸 (シャッタータイプ) / モニタ付ドアホン / 全身ミラー / インターネット無料 (Wi-Fi 対応) / 給湯箇所 (浴室・台所・洗面所) / 給湯器 (ガス) / 給湯器 (追焚機能付) / シャワー / 洗濯機置場 (室内) / 洗濯洗面化粧台 / 室内物干し / トイレ (洗浄機能付便座) / バス・トイレ (セパレート) / 床下収納庫 / エアコン / パルコニー

入居諸条件備考

シャーメゾンライフ SUPPORT 24 (月額 880 円税込) へ別途加入要。退室時ハウスクリーニング費用として 47,190 円 (税込) 負担頂きます。鍵交換費用として 11,000 円 (税込) 負担頂きます。/ 火災保険へのご加入が条件となります。*ご入居中は、借家人賠償責任保険・個人賠償責任保険が付帯された火災保険へのご加入が必要となります。積水ハウス不動産グループでは、万一の事故の際、グループが連携して迅速に対応できる「シャーメゾンライフ GUARD」(*) へのご加入を推奨しております。*保険契約の取扱代理店は、積水ハウス不動産東京 (株) および積水ハウス不動産パートナーズ (株) となります。/ 積水ハウス不動産パートナーズの保証人不要プラン『らくらくパートナー』へご加入が必要です。【新規契約時】事務手数料：33,000 円 (税込)、【毎月】保証料：月額賃料等の 2% / 諸費用及び、契約に要する費用は別途打合せ / 更新料：新賃料の 1 ヶ月分

物件名 フロラシオン野木 I 102号室

アクセス J R東北本線 野木駅 徒歩8分

所在地 栃木県下都賀郡野木町大字丸林 3 7 3 - 2

ランドマーク ●セブンイレブン下野野木西口店 / 徒歩8分

間取り 2K / 洋室 5.6 洋室 6.4 K 5.9 (帖)

専有面積 / 向き 43.75m² / 南西

築年月 / 構造 1997年8月下旬 / 軽量鉄骨・1階-2階建

入居 / 契約期間 即時 / 2年

駐車場 駐車場付

※消費税は10%として計算しています。※掲載されている図面・写真等は、作成方法や撮影方法・時期などにより実際とは異なる場合があります。※家具や車などは、配置のイメージであり、賃貸物件に付属していません (家具家電付き等の表示があるものを除く)。

ポイントがたまる
住んでいるだけでポイントが貯まり、住替え時に家賃が最大3ヶ月分無料に!

らくらくパートナー
気分も手間もお財布も、らくらく。保証人不要のらくらくパートナー

有限会社東北土地
TEL:0280-55-0271
FAX: 0280-56-0091

栃木県下都賀郡野木町大字丸林 5 5 0 - 6
免許番号：栃木県免許(8)第3193号
所属団体：(公社) 栃木県宅地建物取引業協会 / (公社) 首都圏不動産公正取引協議会

取引形態
仲介