

Sha Maison

積水ハウス品質のお部屋を シャーメゾン ショップ Shop

J R 東北本線

石橋駅 徒歩15分

モバイルで見る



1LDK
アパート

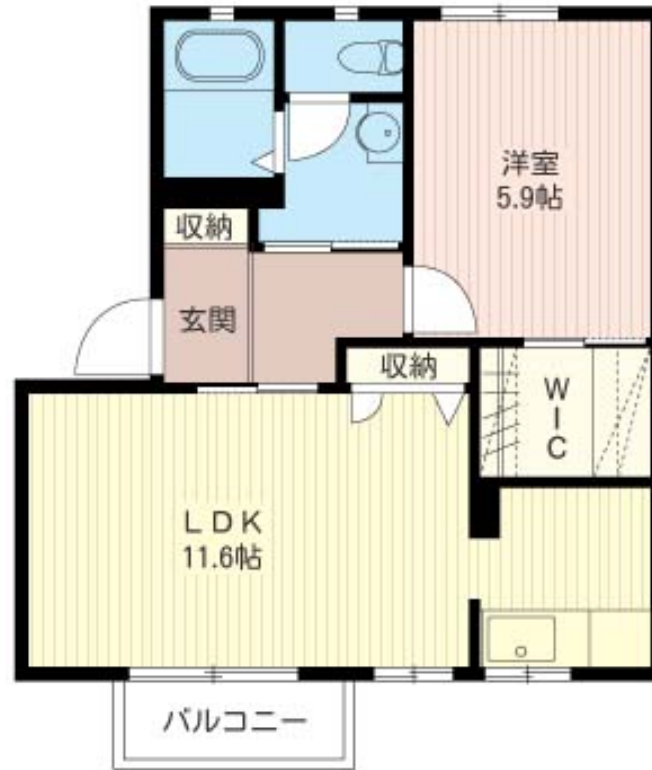
家賃 51,000 円

共益費等 4,500 円

敷金 1 ヶ月

礼金 0.5 ヶ月

駐車場 無料



積水ハウスの賃貸住宅 シャーメゾン

Sha Maison

この物件の
オススメ
ポイント

■敷地内に舗装駐車場が2台付♪ (無料) ■沸かし直しが出来て便利な追焚給湯 ■玄関の鍵は暗証番号入力式で鍵を無くす心配も、持ち歩く手間もありません ■居室LED照明が備え付けです ■お部屋・・・

この物件についている こだわり設備

- TVモニター付きインターホン
- 室内物干
- WIC・納戸
- 給湯設備
- 温水洗浄便座
- 大型収納
- 追い焚き給湯
- エアコン
- 駐車場無料
- 洗髪洗面台
- フローリング付
- 駐車場2台可

駐車場有り / BS / CATV (都市型) / LGBTQフレンドリー / 高齢者対応可 / フローリング / モニター付ドアホン / 照明器具 (LED) / 給湯箇所 (浴室・台所・洗面所) / 給湯器 (ガス) / 給湯器 (追焚機能付) / シャワー / 洗濯機置場 (室内) / 洗髪洗面化粧台 / 室内物干し / トイレ (洗浄機能付便座) / バス・トイレ (セパレート) / ウォークインクローゼット / エアコン / バルコニー / 駐車場2台可

入居諸条件備考

シャーメゾンライフSUPPORT24 (月額880円税込) へ別途加入要。退室時ハウスクリーニング費用として47,190円 (税込) 負担頂きます。/ 火災保険へのご加入が条件となります。*ご入居中は、借家人賠償責任保険・個人賠償責任保険が付帯された火災保険へのご加入が必要となります。積水ハウス不動産グループでは、万一の事故の際、グループが連携して迅速に対応できる「シャーメゾンライフGUARD」(*) へのご加入を推奨しております。*保険契約の取扱代理店は、積水ハウス不動産東京 (株) および積水ハウス不動産パートナーズ (株) となります。/ 積水ハウス不動産パートナーズの保証人不要プラン『らくらくパートナー』に加入が必要です。[新規契約時] 事務手数料: 33,000円 (税込)、[毎月] 保証料: 月額賃料等の2% / 諸費用及び、契約に要する費用は別途打合せ / 【周辺施設】 かましん石橋店まで1km徒歩13分、カワチ薬品石橋店まで1100m徒歩14分、セブンイレブン石橋花の木店まで800m徒歩10分 / 更新料: 新賃料の1ヶ月分

物件名 T I S 里 202号室
アクセス J R 東北本線 石橋駅 徒歩15分
所在地 栃木県下野市下石橋 3 2 3 - 3
ランドマーク ●かましん石橋店 / 徒歩13分

間取り 1LDK / 洋室5.9 L D K 11.6 (帖)
専有面積 / 向き 43.7㎡ / 南
築年月 / 構造 2003年10月上旬 / 軽量鉄骨・2階-2階建
入居 / 契約期間 2024年6月上旬 / 2年
駐車場 駐車場付

※消費税は10%として計算しています。※掲載されている図面・写真等は、作成方法や撮影方法・時期などにより実際とは異なる場合があります。※家具や車などは、配置のイメージであり、賃貸物件に付属していません (家具家電付き等の表示があるものを除く)。

ポイントがたまる
住んでいるだけでポイントが貯まり、住替え時に家賃が最大3ヶ月分無料に!

らくらくパートナー
気分も手間もお財布も、らくらく。保証人不要のらくらくパートナー

株式会社高山商事
TEL:0285-53-3411
FAX: 0285-52-0008

栃木県下野市石橋 4 2 8 - 3
免許番号: 栃木県免許(13)第1694号
所属団体: (公財) 日本賃貸住宅管理協会 / (公社) 栃木県宅地建物取引業協会 / (公社) 首都圏不動産公正取引協議会

取引形態
仲介