

Sha Maison

積水ハウス品質のお部屋を シャーメゾン ショップ Shop

J R東北本線

氏家駅 距離3.8km

モバイルで見る



1LDK
アパート

家賃 54,000 円

共益費等 6,500 円

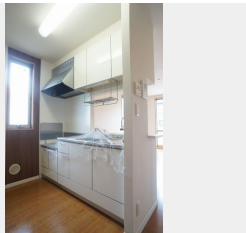
敷金 60,000 円

礼金 0.5 ヶ月

駐車場 無料



積水ハウスの賃貸住宅 シャーメゾン
Sha Maison



積水ハウスの賃貸住宅 シャーメゾン

Sha Maison

この物件の
オススメ
ポイント

【水道料金は共益費に含まれる為、別途かかりません】 / 駐車場は敷地内に各世帯2台付き ■ インターネット無料 (Wi-Fi) 設備付き (ブロードエンタープライズ) ■ 来訪者を声と映像で確認で...

この物件についている こだわり設備

- インターネット 無料(WiFi付)
- TVモニター付き インターホン
- 防犯ガラス
- 対面キッチン
- 給湯設備
- 追い焚き給湯
- 洗髪洗面台
- 室内物干
- 温水洗浄便座
- エアコン
- フローリング付
- WIC・納戸

駐車場有り / ゴミ集積場 (敷地内) / 高齢者対応可 / 駐輪場 (屋根付き) / BS / LGBTQフレンドリー / 角部屋 / フローリング / モニタ付ドアホン / インターネット無料 (Wi-Fi対応) / 防犯ガラス (合せガラス) / 玄関鍵 (①キー②ロック) / 給湯箇所 (浴室・台所・洗面所) / 給湯器 (ガス) / 給湯器 (追焚機能付) / シャワー / 洗濯機置場 (室内) / 洗髪洗面化粧台 / 室内物干し / 対面キッチン / トイレ (洗浄機能付便座) / バス・トイレ (セパレート) / ウォークインクローゼット / エアコン / バルコニー / 駐車場2台可

物件名 エバー・オンワード I 101号室

間取り 1LDK / 洋室6.4 LDK12 (帖)

アクセス J R東北本線 氏家駅 距離3.8km

専有面積 / 向き 45.61㎡ / 南西

所在地 栃木県さくら市氏家3467-19

築年月 / 構造 2009年4月中旬 / 軽量鉄骨・1階-2階建

入居 / 契約期間 2024年4月下旬 / 2年

ランドマーク ●セブンイレブンさくら氏家店 / 徒歩11分

駐車場 駐車場付

入居諸条件備考

シャーメゾンライフSUPPORT24 (月額880円税込) へ別途加入要。退室時ハウスクリーニング費用として50,820円 (税込) 負担頂きます。鍵交換費用として11,000円 (税込) 負担頂きます。 / 火災保険へのご加入が条件となります。*ご入居中は、借家人賠償責任保険・個人賠償責任保険が付帯された火災保険へのご加入が必要となります。積水ハウス不動産グループでは、万一の事故の際、グループが連携して迅速に対応できる「シャーメゾンライフGUARD」(*) へのご加入を推奨しております。*保険契約の取扱代理店は、積水ハウス不動産東京 (株) および積水ハウス不動産パートナーズ (株) となります。 / 積水ハウス不動産パートナーズの保証人不要プラン「らくらくパートナー」へご加入が必要です。 [新規契約時] 事務手数料: 33,000円 (税込)、 [毎月] 保証料: 月額賃料等の2% / 諸費用及び、契約に要する費用は別途打合せ / 更新料: 新賃料の1ヶ月分

※消費税は10%として計算しています。※掲載されている図面・写真等は、作成方法や撮影方法・時期などにより実際とは異なる場合があります。※家具や車などは、配置のイメージであり、賃貸物件に付属していません (家具家電付き等の表示があるものを除く)。

ポイントがたまる
住んでいるだけでポイントが貯まり、住替え時に家賃が最大3ヶ月分無料に!

らくらくパートナー
気分も手間もお財布も、らくらく。保証人不要のらくらくパートナー

河内土地建物株式会社
TEL:028-673-1122
FAX: 028-673-1121

栃木県宇都宮市下岡本町4160-2
免許番号: 栃木県免許(14)第1308号
所属団体: (公社) 栃木県宅地建物取引業協会 / (公社) 首都圏不動産公正取引協議会

取引形態
仲介