

# Sha Maison

積水ハウス品質のお部屋を シャーメゾン ショップ Shop

J R東北本線

西那須野駅 バス1分 徒歩5分

モバイルで見る



## 1LDK アパート

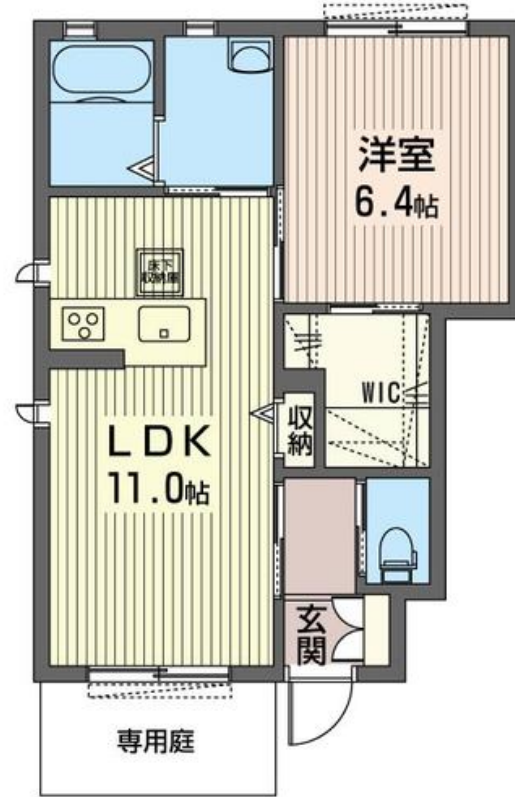
### 家賃 60,000 円

共益費等 4,500 円

敷金 1ヶ月

礼金 1ヶ月

駐車場 無料

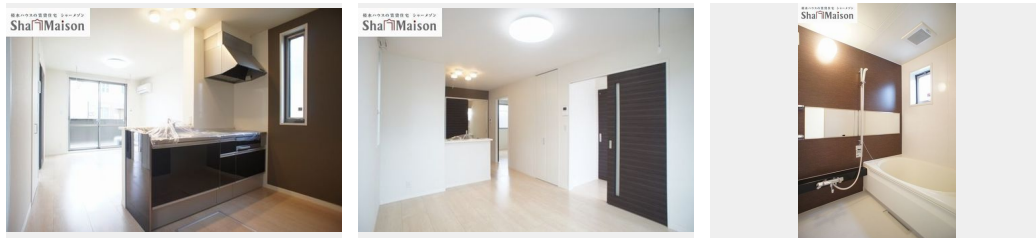


この物件の  
オススメ  
ポイント

防犯合せガラス+防犯電動シャッター+キーレスデジタルロックで犯罪抑止を高め、安心と安全を提供。遮熱断熱ペアガラスが外からの温度変化を低減し、エアコンなどの機器が高効率で利用できます。...

### この物件についている こだわり設備

- 高遮音床システム
- 対面キッチン
- 給湯設備
- しや熱断熱複層ガラス
- コンロ
- 追い焚き給湯
- TVモニター付きインターホン
- 3口コンロ
- 洗髪洗面台
- 防犯ガラス
- IHクッキングヒーター
- 室内物干



積水ハウスの賃貸住宅 シャーメゾン  
Sha Maison

駐車場有り/高遮音床システム「SHAIDD55」/ゴミ集積場(敷地内)/駐輪場(屋根付き)/BS/LGBTQフレンドリー/高齢者対応可/角部屋/アクセントクロス/フローリング/しや熱断熱複層ガラス/雨戸(電動シャッタータイプ)/モニター付ドアホン/ダウンライト/照明器具(LED)/防犯ガラス(合せガラス)/給湯箇所(浴室・台所・洗面所)/給湯器(ガス)/給湯器(追焚機能付)/シャワー/ユニットバス1318/洗濯機置場(室内)/洗髪洗面化粧台/室内物干し/対面キッチン/IHクッキングヒーター/3口コンロ/グリル付きコンロ/ラジエントヒーター/

物件名	Grand T・K II 102号室	間取り	1LDK/洋室6.4 LDK11(帖)
アクセス	J R東北本線 西那須野駅 バス1分、赤煉瓦前 バス停 徒歩5分	専有面積 / 向き	43.84㎡ / 南
所在地	栃木県那須塩原市下永田1丁目985-28	築年月 / 構造	2013年3月上旬 / 軽量鉄骨・1階-2階建
ランドマーク	●野木温泉湯の里 / 徒歩6分	入居 / 契約期間	2024年7月上旬 / 2年
		駐車場	駐車場付

入居諸条件備考

シャーメゾンライフSUPPORT24(月額880円税込)へ別途加入要。退室時ハウスクリーニング費用として47,190円(税込)ご負担頂きます。/火災保険へのご加入が条件となります。\*ご入居中は、借家人賠償責任保険・個人賠償責任保険が付帯された火災保険へのご加入が必要となります。積水ハウス不動産グループでは、万一の事故の際、グループが連携して迅速に対応できる「シャーメゾンライフGUARD」(\*)へのご加入を推奨しております。\*保険契約の取扱代理店は、積水ハウス不動産東京(株)および積水ハウス不動産パートナーズ(株)となります。/積水ハウス不動産パートナーズの保証人不要プラン『らくらくパートナー』に加入が必要です。[新規契約時]事務手数料:33,000円(税込)、[毎月]保証料:月額賃料等の2%/諸費用及び、契約に要する費用は別途打合せ/■周辺施設■塩原屋バイパス店まで徒歩1分(10m)/ウエルシア薬局西那須野南郷店まで徒歩4分(310m)/ココス西那須野店まで徒歩5分(340m)/乃木温泉ゆの里徒歩6分(430m)/ローソン西那須野駅東口店まで徒歩9分(670m)/コスモス下永田店まで徒歩10分(780m)/更新料:新賃料の1ヶ月分

※消費税は10%として計算しています。※掲載されている図面・写真等は、作成方法や撮影方法・時期などにより実際とは異なる場合があります。※家具や車などは、配置のイメージであり、賃貸物件に付属していません(家具家電付き等の表示があるものを除く)。

**ポイントがたまる**  
住んでいるだけでポイントが貯まり、住替え時に家賃が最大3ヶ月分無料に!

**らくらくパートナー**  
気分も手間もお財布も、らくらく。保証人不要のらくらくパートナー

万不動産株式会社 西那須野店  
TEL:0287-39-3210  
FAX: 0287-39-3212

栃木県那須塩原市西朝日町13-20  
免許番号: 栃木県免許(14)第905号  
所属団体: (公社)栃木県宅地建物取引業協会 / (公社)首都圏不動産公正取引協議会

取引形態  
仲介