

Sha Maison

積水ハウス品質のお部屋を シャーメゾン ショップ Shop

J R東北本線

西那須野駅 徒歩7分

モバイルで見る



2LDK
アパート

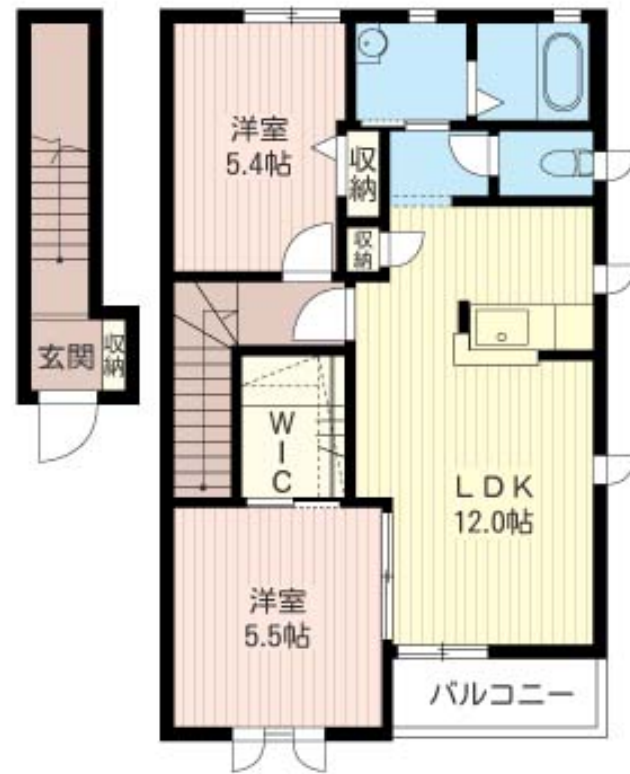
家賃 **61,000 円**

共益費等 4,500 円

敷金 1 ヶ月

礼金 0.5 ヶ月

駐車場 無料



積水ハウスの賃貸住宅 シャーメゾン

Sha Maison

この物件の
オススメ
ポイント

防犯シャッター+1キー2ロック玄関ドアを設け犯罪を抑止し、安心と安全を提供致します。浴室乾燥暖房機を設けたバスルームは、衣類乾燥だけでなく、冬場でも浴室を暖めて入浴ができるアイテム・・・

この物件についている **こだわり設備**

- TVモニター付きインターホン
- 浴室乾燥機
- エアコン
- 対面キッチン
- 洗面洗面台
- フローリング付
- 給湯設備
- 室内物干
- WIC・納戸
- 追い焚き給湯
- 温水洗浄便座
- 大型収納

駐車場有り/ゴミ集積場(敷地内)/高齢者対応可/BS/LGBTQフレンドリー/角部屋/フローリング/雨戸(シャッタータイプ)/モニター付ドアホン/玄関鍵(①キー②ロック)/給湯箇所(浴室・台所・洗面所)/給湯器(ガス)/給湯器(追焚機能付)/浴室乾燥機(暖房乾燥)/シャワー/洗濯機置場(室内)/洗面化粧台/室内物干し/対面キッチン/トイレ(洗浄機能付便座)/バス・トイレ(セパレート)/ウォークインクローゼット/エアコン/バルコニー/駐車場2台可

物件名 クール・ド・シャ ティグレ 201号室

アクセス J R東北本線 西那須野駅 徒歩7分

所在地 栃木県那須塩原市下永田1丁目2-27

ランドマーク ●西那須野下永田局/徒歩8分

間取り 2LDK/洋室5.5 洋室5.4 LDK12(帖)

専有面積/向き 61.6㎡/南西

築年月/構造 2006年12月上旬/軽量鉄骨・2階-2階建

入居/契約期間 2024年5月上旬/2年

駐車場 駐車場付

入居諸条件備考

シャーメゾンライフSUPPORT24(月額880円税込)へ別途加入要。退室時ハウスクリーニング費用として61,710円(税込)ご負担頂きます。鍵交換費用として11,000円(税込)ご負担頂きます。/火災保険へのご加入が条件となります。*ご入居中は、借家人賠償責任保険・個人賠償責任保険が付帯された火災保険へのご加入が必要となります。積水ハウス不動産グループでは、万一の事故の際、グループが連携して迅速に対応できる「シャーメゾンライフGUARD」(*)へのご加入を推奨しております。*保険契約の取扱代理店は、積水ハウス不動産東京(株)および積水ハウス不動産パートナーズ(株)となります。/積水ハウス不動産パートナーズの保証人不要プラン『らくらくパートナー』に加入が必要です。[新規契約時]事務手数料:33,000円(税込)、[毎月]保証料:月額賃料等の2%/諸費用及び、契約に要する費用は別途打合せ/■周辺施設■ ローソン西那須野駅東口店まで徒歩4分(320m)。ウエルシア薬局西那須野南郷店まで徒歩6分(405m)/東北本線西那須野駅まで徒歩7分(530m)/ディスカウントドラッグコスモス下永田店まで車で3分(890m)/更新料:新賃料の1ヶ月分

※消費税は10%として計算しています。※掲載されている図面・写真等は、作成方法や撮影方法・時期などにより実際とは異なる場合があります。※家具や車などは、配置のイメージであり、賃貸物件に付属していません(家具家電付き等の表示があるものを除く)。

ポイントがたまる
住んでいるだけでポイントが貯まり、住替え時に家賃が最大3ヶ月分無料に!

らくらくパートナー
気分も手間もお財布も、らくらく。保証人不要のらくらくパートナー

株式会社東陽宅建 那須塩原店

TEL:0287-67-2233
FAX: 0287-67-2244

栃木県那須塩原市方京1丁目2-1
免許番号: 栃木県免許(12)第1945号
所属団体: (公社)栃木県宅地建物取引業協会 / (公社)首都圏不動産公正取引協議会

取引形態
仲介