

# Sha Maison

積水ハウス品質のお部屋を シャーメゾン ショップ Shop

東武日光線

新鹿沼駅 徒歩13分

モバイルで見る



## 2LDK アパート

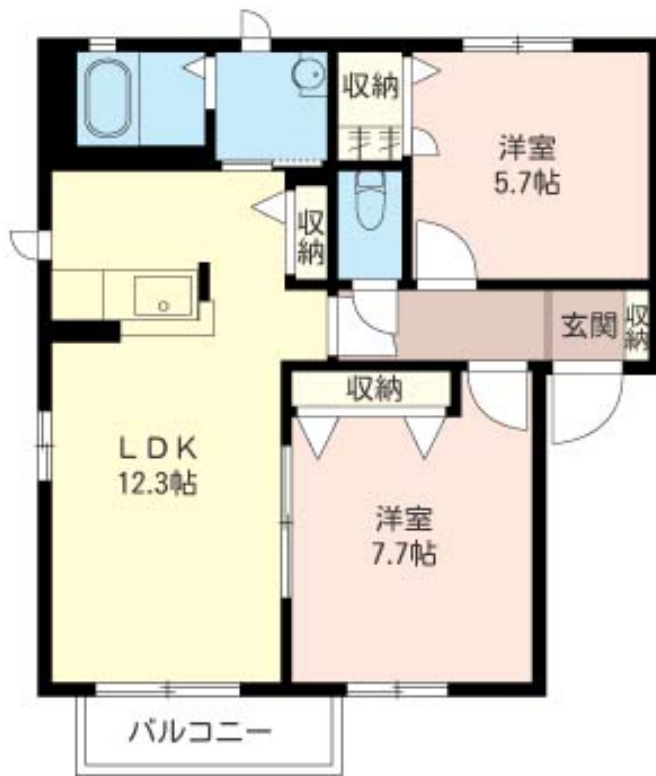
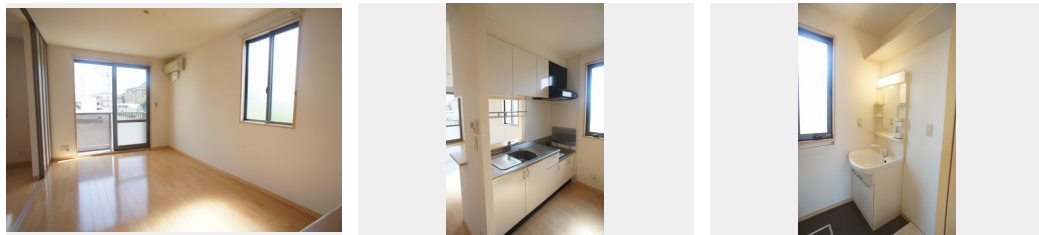
### 家賃 56,000 円

共益費等 4,500 円

敷金 1ヶ月

礼金 1ヶ月

駐車場 無料



積水ハウスの賃貸住宅 シャーメゾン

## Sha Maison

この物件の  
オススメ  
ポイント

駐車場各世帯2台付(無料) / 冬用タイヤの収納に便利な外部  
ストッカー付♪電子暗証番号錠のデジタロック♪鍵の紛失・盗  
難の心配がなく安心♪テレビを見ながらや、会話を楽しみなが  
ら料理ができ・・・

この物件についている こだわり設備

- TVモニター付きインターホン
- 対面キッチン
- 給湯設備
- 追い焚き給湯
- 洗面洗面台
- エアコン
- フローリング付
- 駐車場無料
- 駐車場2台可

駐車場有り / 物置・外部収納 / 高齢者対応可 / BS / LGBTQフレンドリー / 角部屋 / フローリング / 雨戸(シャッタータイプ) / モニタ付ドアホン / 給湯箇所(浴室・台所・洗面所) / 給湯器(ガス) / 給湯器(追焚機能付) / シャワー / 洗濯機置場(室内) / 洗面洗面化粧台 / 対面キッチン / トイレ(暖房機能付便座) / パス・トイレ(セパレート) / 下駄箱 / エアコン / バルコニー / 駐車場2台可

物件名 メゾン・ド・アルビレオ 102号室

間取り 2LDK / LDK 12.3 洋室 5.7 洋室 7.7 (帖)

アクセス 東武日光線 新鹿沼駅 徒歩13分  
JR日光線 鹿沼駅 徒歩30分

専有面積 / 向き 54.8㎡ / 南

所在地 栃木県鹿沼市万町 5 0 0 3 - 1

築年月 / 構造 2005年2月下旬 / 軽量鉄骨・1階-2階建

入居 / 契約期間 2024年6月上旬 / 2年

ランドマーク ●ミニストップ鹿沼万町店 / 徒歩4分

駐車場 駐車場付

入居諸条件備考

シャーメゾンライフSUPPORT 24 (月額880円税込)にご加入いただきます。ご入居にかかる諸費用として、退室時ハウスクリーニング費用54,450円(税込)が必要です。/ 火災保険へのご加入が条件となります。積水ハウス不動産グループでは、万が一の事故の際、グループが連携して迅速に対応できる「シャーメゾンライフGUARD」(\*)へのご加入を推奨しております。\*保険契約の取扱代理店は、積水ハウス不動産東京(株)および積水ハウス不動産パートナーズ(株)となります。/ 積水ハウス不動産パートナーズの保証人不要プラン『らくらくパートナー』に加入が必要です。【新規契約時】事務手数料: 33,000円(税込)、【毎月】保証料: 月額賃料等の2% / 諸費用及び、契約に要する費用は別途打合せ / 【周辺施設】ミニストップ鹿沼万町店まで徒歩4分(260m) / セブンイレブン鹿沼下田町店まで徒歩8分(600m) / 更新料: 新賃料の1ヶ月分

※消費税は10%として計算しています。※掲載されている図面・写真等は、作成方法や撮影方法・時期などにより実際とは異なる場合があります。※家具や車などは、配置のイメージであり、賃貸物件に付属していません(家具家電付き等の表示があるものを除く)。

ポイントがたまる  
住んでいるだけでポイントが貯まり、  
住替え時に家賃が最大3ヶ月分無料に!

らくらくパートナー  
気分も手間もお財布も、らくらく。  
保証人不要のらくらくパートナー

### 株式会社エスケーホーム

TEL:0289-63-0086

FAX: 0289-63-1451

栃木県鹿沼市西茂呂2丁目18-1

免許番号: 栃木県免許(15)第560号

所属団体: (公社) 栃木県宅地建物取引業協会 / (公社) 首都圏不動産公正

取引協議会

取引形態  
仲介