

Sha Maison

積水ハウス品質のお部屋を シャーメゾン ショップ Shop

東武佐野線

堀米駅 徒歩12分

モバイルで見る



2LDK
アパート

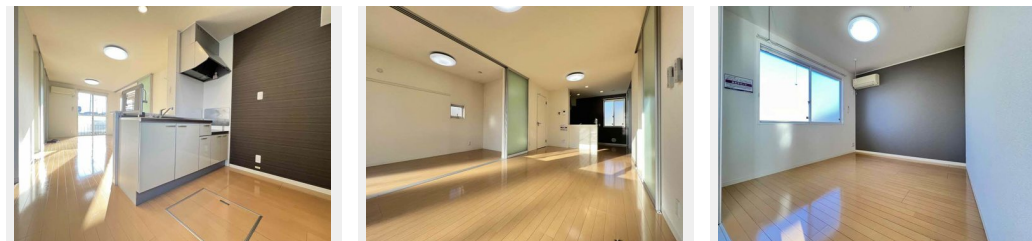
家賃 **50,000 円**

共益費等 4,500 円

敷金 1 ヶ月

礼金 0 円

駐車場 無料 礼金 0



積水ハウスの賃貸住宅 シャーメゾン

Sha Maison

この物件の
オススメ
ポイント

■□インターネット利用料無料 (Wi-Fi付) ・防犯カメラ
・駐車場 2 台付 ・エアコン 2 台付 □■入居してすぐにインターネット接続可能 (Wi-Fi付) ! U-NEXT 『動画見放題』に限り 6 ヶ・・・

この物件についている **こだわり設備**

- インターネット 無料(WiFi付)
- TVモニター付き インターホン
- 防犯カメラ
- 防犯ガラス
- 対面キッチン
- 給湯設備
- 追い焚き給湯
- 洗髪洗面台
- 室内物干
- 温水洗浄便座
- エアコン
- フローリング付

駐車場有り/駐車場(屋根付き)/防犯カメラ/BS/LGBTQフレンドリー/高齢者対応可/角部屋/アクセントクロス/ピクチャーレール/スライディングスクリーン/フローリング/雨戸(シャッタータイプ)/モニター付ドアホン/インターネット無料(Wi-Fi対応)/防犯ガラス(合せガラス)/玄関鍵(①キー②ロック)/給湯箇所(浴室・台所・洗面所)/給湯器(ガス)/給湯器(追焚機能付)/シャワー/ユニットバス1418/洗濯機置場(室内)/洗髪洗面化粧台/室内物干し/対面キッチン/トイレ(洗浄機能付便座)/バス・トイレ(セパレート)/ウォークインクローゼット/

入居諸条件備考

シャーメゾンライフSUPPORT24(月額880円税込)へ別途加入要。退室時ハウスクリーニング費用として54,450円(税込)ご負担頂きます。鍵交換費用として21,450円(税込)ご負担頂きます。/火災保険へのご加入が条件となります。*ご入居中は、借家人賠償責任保険・個人賠償責任保険が付帯された火災保険へのご加入が必要となります。積水ハウス不動産グループでは、万一の事故の際、グループが連携して迅速に対応できる「シャーメゾンライフGUARD」(*)へのご加入を推奨しております。*保険契約の取扱代理店は、積水ハウス不動産東京(株)および積水ハウス不動産パートナーズ(株)となります。/積水ハウス不動産パートナーズの保証人不要プラン『らくらくパートナー』にご加入が必要です。【新規契約時】事務手数料:33,000円(税込)、[毎月]保証料:月額賃料等の2%/諸費用及び、契約に要する費用は別途打合せ/更新料:新賃料の1ヶ月分

物件名	メゾンラフィネ 101号室	間取り	2LDK/洋室3.5 洋室5.5 LDK14(帖)
アクセス	東武佐野線 堀米駅 徒歩12分 JR両毛線 佐野駅 徒歩30分	専有面積 / 向き	50.95㎡ / 南
所在地	栃木県佐野市奈良沢町 5 2 1 - 1	築年月 / 構造	2008年1月下旬 / 軽量鉄骨・1階-2階建
ランドマーク	●佐野厄除大師 / 徒歩43分	入居 / 契約期間	即時 / 2年
		駐車場	駐車場付

※消費税は10%として計算しています。※掲載されている図面・写真等は、作成方法や撮影方法・時期などにより実際とは異なる場合があります。※家具や車などは、配置のイメージであり、賃貸物件に付属していません(家具家電付き等の表示があるものを除く)。

ポイントがたまる
住んでいるだけでポイントが貯まり、住替え時に家賃が最大3ヶ月分無料に!

らくらくパートナー
気分も手間もお財布も、らくらく。保証人不要のらくらくパートナー

佐野農業協同組合
TEL:0283-24-3715
FAX: 050-3153-0417

栃木県佐野市堀米町 2 0 1 - 3
免許番号: 栃木県免許(5)第4251号
所属団体: (公社) 栃木県宅地建物取引業協会 / (公社) 首都圏不動産公正取引協議会

取引形態
仲介