

Sha Maison

積水ハウス品質のお部屋を シャーメゾン ショップ Shop

J R 両毛線

足利駅 距離3.8km

モバイルで見る



2LDK アパート

家賃 62,000 円

共益費等 5,000 円

敷金 0 ヶ月

礼金 20,000 円

駐車場 無料

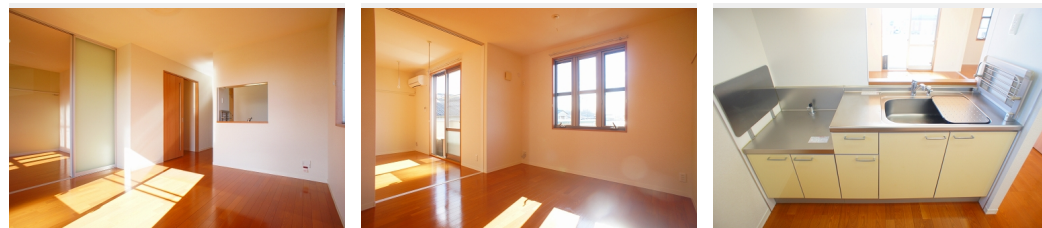


この物件の
オススメ
ポイント

★インターネット&wifi利用料無料【GIGA PRIZE】導入済★電動シャッター付・駐車場2台付★★リビングには対面式キッチンと3.5m間口により動線がスムーズです★ウォークイン・・・

この物件についている こだわり設備

- インターネット 無料(WiFi付)
- TVモニター付き インターホン
- 防犯ガラス
- 対面キッチン
- 給湯設備
- 追い焚き給湯
- 洗髪洗面台
- 室内物干
- 温水洗浄便座
- エアコン
- 電動シャッター
- フローリング付



積水ハウスの賃貸住宅 シャーメゾン

Sha Maison

駐車場有り/ゴミ集積場(敷地内)/駐輪場(屋根付き)/BS/LGBTQフレンドリー/高齢者対応可/角部屋/アクセントクロス/フローリング/雨戸(電動シャッタータイプ)/モニター付ドアホン/インターネット無料(Wi-Fi対応)/防犯ガラス(合せガラス)/玄関鍵(①キー②ロック)/給湯箇所(浴室・台所・洗面所)/給湯器(ガス)/給湯器(追焚機能付)/シャワー/洗濯機置場(室内)/洗髪洗面化粧台/室内物干し/対面キッチン/トイレ(洗浄機能付便座)/バス・トイレ(セパレート)/ウォークインクローゼット/エアコン/バルコニー/駐車場2台可

物件名	パイン・トゥリー 201号室	間取り	2LDK/洋室6.4 洋室6.4 LDK11.8 (帖)
アクセス	J R 両毛線 足利駅 距離3.8km 東武伊勢崎線 足利市駅 距離4.7km	専有面積 / 向き	62.6㎡ / 南
所在地	栃木県足利市利保町 3丁目12-1	築年月 / 構造	2007年12月上旬 / 軽量鉄骨・2階-2階建
ランドマーク	●日本最古の学校『足利学校』 / 徒歩45分	入居 / 契約期間	2024年5月上旬 / 2年
		駐車場	駐車場付

入居諸条件備考

シャーメゾンライフSUPPORT24(月額880円税込)へ別途加入要。退室時ハウスクリーニング費用として61,710円(税込)ご負担頂きます。鍵交換費用として25,300円(税込)ご負担頂きます。/火災保険へのご加入が条件となります。*ご入居中は、借家人賠償責任保険・個人賠償責任保険が付帯された火災保険へのご加入が必要となります。積水ハウス不動産グループでは、万一の事故の際、グループが連携して迅速に対応できる「シャーメゾンライフGUARD」(*)へのご加入を推奨しております。*保険契約の取扱代理店は、積水ハウス不動産東京(株)および積水ハウス不動産パートナーズ(株)となります。/積水ハウス不動産パートナーズの保証人不要プラン『らくらくパートナー』へご加入が必要です。【新規契約時】事務手数料:33,000円(税込)、【毎月】保証料:月額賃料等の2%/諸費用及び、契約に要する費用は別途打合せ/更新料:新賃料の1ヶ月分

※消費税は10%として計算しています。※掲載されている図面・写真等は、作成方法や撮影方法・時期などにより実際とは異なる場合があります。※家具や車などは、配置のイメージであり、賃貸物件に付属していません(家具家電付き等の表示があるものを除く)。

ポイントがたまる
住んでいるだけでポイントが貯まり、住替え時に家賃が最大3ヶ月分無料に!

らくらくパートナー
気分も手間もお財布も、らくらく。保証人不要のらくらくパートナー

株式会社さくら屋
TEL:0284-21-2345
FAX: 0284-21-3188

栃木県足利市通4丁目2573番地
免許番号: 栃木県免許(15)第508号
所属団体: (公財)日本賃貸住宅管理協会 / (公社)栃木県宅地建物取引業協会 / 全国賃貸管理ビジネス協会 (ほか)

取引形態
仲介