

Sha Maison

積水ハウス品質のお部屋を シャーメゾン ショップ Shop

東武伊勢崎線

福居駅 徒歩14分

1LDK
アパート

家賃 56,000 円

共益費等 5,000 円

敷金 1ヶ月

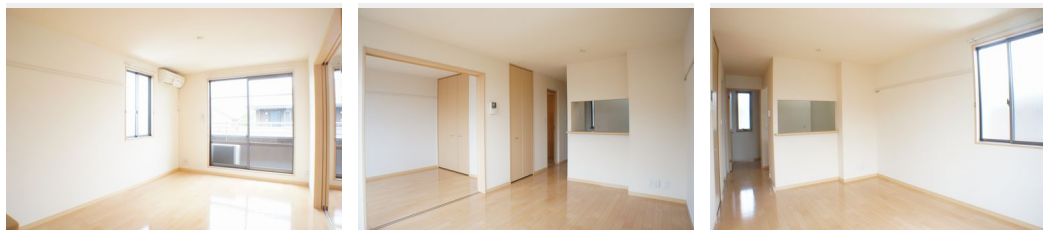
礼金 1ヶ月

モバイルで見る



駐車場 無料

インターネット&wifi無料物件
防犯カメラ設置済



積水ハウスの賃貸住宅 シャーメゾン

Sha Maison

この物件の
オススメ
ポイント

★インターネット無料設備導入済★総タイル張りの重厚感ある
外観★ 防犯カメラ設置済★駐車場1台付無料★【周辺施設】
スーパー『ヨークベニマル足利店』まで850m・コンビニ『
セブンイレブ・・・』

この物件についている こだわり設備

- | | | | | |
|----------------------|--------------------|------------|--------|-----|
| インターネット
無料(WiFi付) | TVモニター付き
インターホン | 対面
キッチン | 対面キッチン | コンロ |
| 給湯設備 | 追い焚き給湯 | 室内物干 | 温水洗浄便座 | |
| エアコン | フローリング付 | P
無料 | 駐車場無料 | |

駐車場有り/ゴミ集積場(敷地内)/駐輪場/LGBTQフレンドリー/高齢者対応可/角部屋/アク
セントクロス/フローリング/モニター付ドアホン/照明器具(LED)/インターネット無料
(Wi-Fi対応)/玄関鍵(①キー②ロック)/給湯箇所(浴室・台所・洗面所)/給湯器(ガス
) /給湯器(追焚機能付)/シャワー/洗濯機置場(室内)/洗面化粧台/室内物干し/対面キッチン
/ガスコンロ/2口コンロ/グリル付きコンロ/トイレ(洗浄機能付便座)/バス・トイレ(セパレイ
ト)/エアコン/バルコニー

物件名 ベル・コリーヌB 201号室
アクセス 東武伊勢崎線 福居駅 徒歩14分
J R両毛線 足利駅 距離3.4km
所在地 栃木県足利市福居町470-1
ランドマーク ●日本最古の学校『足利学校』/徒歩41分

間取り 1LDK/LDK12.1 洋室5.4(帖)
専有面積/向き 44.0㎡/南
築年月/構造 2005年3月中旬/軽量鉄骨・2階-2階建
入居/契約期間 2024年5月上旬/2年
駐車場 駐車場付

入居諸条件備考

シャーメゾンライフSUPPORT24(月額880円税込)へ別途加入要。退室時ハウスクリーニング費用として47,190円(税込)ご負担頂きます。鍵交換費用として25,300円(税込)ご負担頂きます。/火災保険へのご加入が条件となります。*ご入居中は、借家人賠償責任保険・個人賠償責任保険が付帯された火災保険へのご加入が必要となります。積水ハウス不動産グループでは、万一の事故の際、グループが連携して迅速に対応できる「シャーメゾンライフGUARD」(*)へのご加入を推奨しております。*保険契約の取扱代理店は、積水ハウス不動産東京(株)および積水ハウス不動産パートナーズ(株)となります。/積水ハウス不動産パートナーズの保証人不要プラン『らくらくパートナー』に加入が必要です。【新規契約時】事務手数料:33,000円(税込)、【毎月】保証料:月額賃料等の2%/諸費用及び、契約に要する費用は別途打合せ/更新料:新賃料の1ヶ月分

※消費税は10%として計算しています。※掲載されている図面・写真等は、作成方法や撮影方法・時期などにより実際とは異なる場合があります。※家具や車などは、配置のイメージであり、賃貸物件に付属していません(家具家電付き等の表示があるものを除く)。

ポイントがたまる
住んでいるだけでポイントが貯まり、
住替え時に家賃が最大3ヶ月分無料に!

らくらくパートナー
気分も手間もお財布も、らくらく。
保証人不要のらくらくパートナー

株式会社さくら屋
TEL:0284-21-2345
FAX: 0284-21-3188

栃木県足利市通4丁目2573番地
免許番号: 栃木県免許(15)第508号
所属団体: (公財)日本賃貸住宅管理協会 / (公社)栃木県宅地建物取引業
協会 / 全国賃貸管理ビジネス協会 (ほか)

取引形態
仲介