

Sha Maison

積水ハウス品質のお部屋を シャーメゾン ショップ Shop

東武宇都宮線

江曾島駅 徒歩5分

モバイルで見る



2LDK
アパート

家賃 **117,000 円**

共益費等 6,000 円

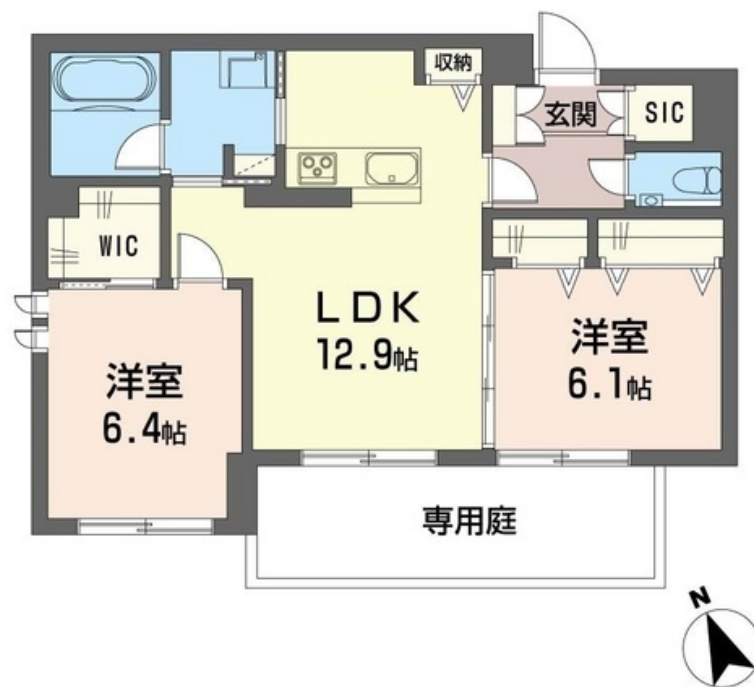
敷金 1.5 ヶ月

礼金 2 ヶ月

駐車場 無料



完成予想図のため、実際とは異なる場合がございます。また、絵图中的周辺環境・植栽・空はイメージです。



この物件の
オススメ
ポイント

積水ハウス施工のホテルライクペット飼育可シャーメゾン♪各世帯駐車場1台付(無料)。都市ガスを採用♪ZEH:高断熱性能と省エネ設備。太陽光発電による売電で光熱費削減。経済性メリットが...

この物件についている **こだわり設備**

- 屋内共用廊下タイプ
- シャーメゾン ガーデンス
- 高遮音床システム
- BELS
- ZEH
- 宅配BOX
- 太陽光発電
- 住宅性能評価
- 耐震等級3
- インターネット無料(WiFi付)
- TVモニター付きインターホン
- オートロック

駐車場有り/高遮音床システム「SHAIDD55」/住宅性能評価/耐震等級3/ホテルライク/宅配BOX/ゴミ集積場(敷地内)/ペット相談可(犬・猫可)/駐輪場(屋根付き)/オートロック/防犯カメラ/B.S./シャーメゾンガーデンス/LGBTQフレンドリー/角部屋/アクセントクロス/ピクチャーレール/スライディングスクリーン/フローリング/雨戸(電動シャッタータイプ)/モニター付ドアホン/全身ミラー/ダウンライト/照明器具(LED)/インターネット無料(Wi-Fi対応)/防犯ガラス(合せガラス)/スマートロック/給湯箇所(浴室・台所・洗面所)

物件名 フォンテーヌ 八千代 106号室

間取り 2LDK/洋室6.4 洋室6.1 LDK12.9(帖)

アクセス 東武宇都宮線 江曾島駅 徒歩5分
J R東北本線 宇都宮駅 バス25分、陽南小学校前 バス停

専有面積 / 向き 62.1㎡/南西

所在地 栃木県宇都宮市八千代1丁目3番13号

築年月 / 構造 2024年7月下旬/軽量鉄骨・1階-2階建

入居 / 契約期間 2024年7月下旬/2年

ランドマーク ●栃木運輸支局/徒歩2分

駐車場 駐車場付

入居諸条件備考

シャーメゾンライフSUPPORT24(月額880円税込)へ別途加入要。退室時ハウスクリーニング費用として61,710円(税込)ご負担頂きます。スマートロック設定費用として16,500円(税込)ご負担頂きます。/火災保険へのご加入が条件となります。*ご入居中は、借家人賠償責任保険・個人賠償責任保険が付帯された火災保険へのご加入が必要となります。積水ハウス不動産グループでは、万一の事故の際、グループが連携して迅速に対応できる「シャーメゾンライフGUARD」(*)へのご加入を推奨しております。*保険契約の取扱代理店は、積水ハウス不動産東京(株)および積水ハウス不動産パートナーズ(株)となります。/積水ハウス不動産パートナーズの保証人不要プラン『らくらくパートナー』に加入が必要です。[新規契約時]事務手数料:33,000円(税込)、[毎月]保証料:月額賃料等の2%/諸費用及び、契約に要する費用は別途打合せ/敷地内駐車場別途8台あり:1台5,500円(税込)となります。詳細は小金井不動産株式会社鶴田店へご確認下さい。/更新料:新賃料の1ヶ月分

*消費税は10%として計算しています。*掲載されている図面・写真等は、作成方法や撮影方法・時期などにより実際とは異なる場合があります。*家具や車などは、配置のイメージであり、賃貸物件に付属していません(家具家電付き等の表示があるものを除く)。

ポイントがたまる
住んでいるだけでポイントが貯まり、住替え時に家賃が最大3ヶ月分無料に!

らくらくパートナー
気分も手間もお財布も、らくらく。保証人不要のらくらくパートナー

小金井不動産株式会社 鶴田店

TEL:028-612-3667
FAX: 028-612-3662

栃木県宇都宮市鶴田町1366-1
免許番号: 栃木県免許(17)第62号
所属団体: (公社) 栃木県宅地建物取引業協会 / (公社) 首都圏不動産公正取引協議会

取引形態
仲介