

Sha Maison

積水ハウス品質のお部屋を シャーメゾン ショップ Shop

J R 東北本線

雀宮駅 徒歩22分

モバイルで見る



1LDK
アパート

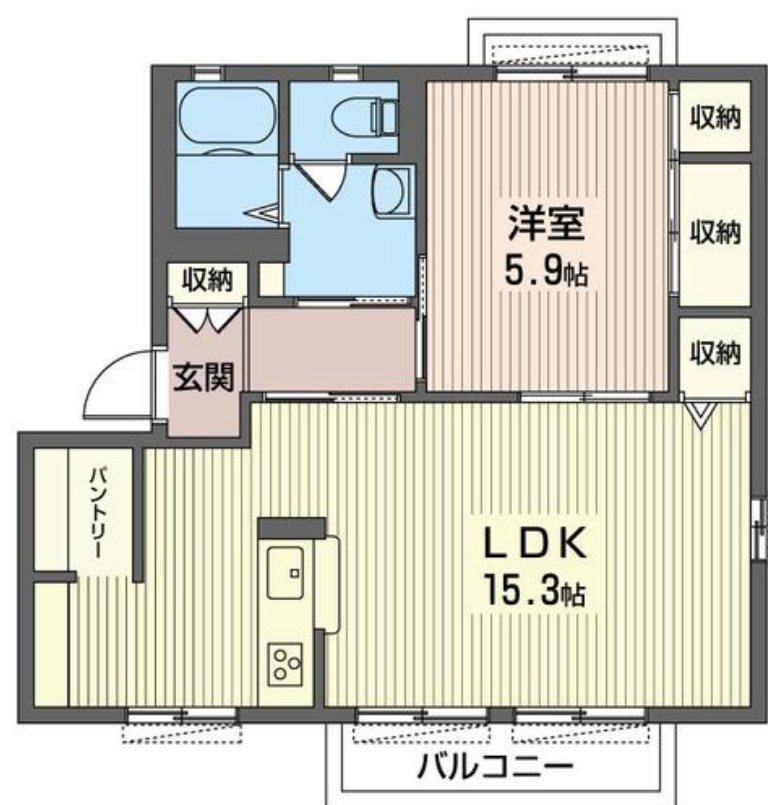
家賃 **62,000 円**

共益費等 4,500 円

敷金 1 ヶ月

礼金 1 ヶ月

駐車場 無料



この物件の
オススメ
ポイント

■ 3K⇒1LDKに間取り変更・フルリノベーション！！ ■ 『Wi-Fi・インターネット無料』！！ ■ 若松原に立地の、積水ハウス施工シャーメゾン♪ ■ 駐車場は各戸2台付無料。 ■ 屋根付きサイク・・・

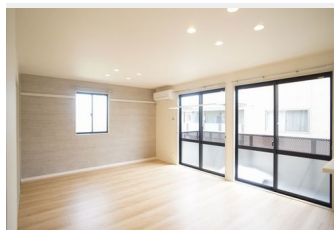
この物件についている こだわり設備

- インターネット 無料(WiFi付)
- TVモニター付き インターホン
- 対面キッチン
- 対面キッチン
- コンロ
- コンロ
- 3口コンロ
- 給湯設備
- 追い焚き給湯
- 洗髪洗面台
- 室内物干
- 温水洗浄便座
- エアコン
- エアコン
- ダウンライト

駐車場有り/BS/LGBTQフレンドリー/高齢者対応可/角部屋/アクセントクロス/フローリング/雨戸(シャッタータイプ)/モニター付ドアホン/全身ミラー/ダウンライト/照明器具(LED)/インターネット無料(Wi-Fi対応)/給湯箇所(浴室・台所・洗面所)/給湯器(ガス)/給湯器(追焚機能付)/シャワー/洗濯機置場(室内)/洗髪洗面化粧台/室内物干し/対面キッチン/ガスコンロ/3口コンロ/グリル付きコンロ/トイレ(洗浄機能付便座)/バス・トイレ(セパレート)/下駄箱/エアコン/バルコニー/駐車場2台可

積水ハウスの賃貸住宅 シャーメゾン

Sha Maison



物件名 ラフォーレ若松原 A 201号室

間取り 1LDK/洋室5.9 LDK15.3(帖)

アクセス J R 東北本線 雀宮駅 徒歩22分
J R 湘南新宿ライン 雀宮駅 徒歩22分

専有面積 / 向き 50.46㎡ / 南

所在地 栃木県宇都宮市若松原 3 丁目 8 - 4

築年月 / 構造 1996年7月上旬 / 軽量鉄骨・2階-2階建

入居 / 契約期間 2024年5月上旬 / 2年

ランドマーク ●セブンイレブン 若松原店 / 徒歩5分

駐車場 駐車場付

入居諸条件備考

シャーメゾンライフSUPPORT24(月額880円税込)へ別途加入要。退室時ハウスクリーニング費用として54,450円(税込)ご負担頂きます。/火災保険へのご加入が条件となります。*ご入居中は、借家人賠償責任保険・個人賠償責任保険が付帯された火災保険へのご加入が必要となります。積水ハウス不動産グループでは、万一の事故の際、グループが連携して迅速に対応できる「シャーメゾンライフGUARD」(*)へのご加入を推奨しております。*保険契約の取扱代理店は、積水ハウス不動産東京(株)および積水ハウス不動産パートナーズ(株)となります。/積水ハウス不動産パートナーズの保証人不要プラン『らくらくパートナー』に加入が必要です。[新規契約時]事務手数料:33,000円(税込)、[毎月]保証料:月額賃料等の2%/諸費用及び、契約に要する費用は別途打合せ/【周辺環境】J R 雀宮駅西口まで徒歩22分(1,710m)/ヨークベニマル若松原店まで徒歩10分(790m)/セブンイレブン若松原店まで徒歩5分(380m)/ドラッグストア:ドラッグセイムス西川田店まで徒歩5分(320m)/更新料:新賃料の1ヶ月分

※消費税は10%として計算しています。※掲載されている図面・写真等は、作成方法や撮影方法・時期などにより実際とは異なる場合があります。※家具や車などは、配置のイメージであり、賃貸物件に付属していません(家具家電付き等の表示があるものを除く)。

ポイントがたまる
住んでいるだけでポイントが貯まり、住替え時に家賃が最大3ヶ月分無料に!

らくらくパートナー
気分も手間もお財布も、らくらく。保証人不要のらくらくパートナー

有限会社住友地所
TEL:028-653-5084
FAX: 028-653-5484

栃木県宇都宮市若松原 1 丁目 1 7 - 2 8 ロールレジデンス 7 番館 1 号
免許番号: 栃木県免許(9)第2894号
所属団体: (公社) 栃木県宅地建物取引業協会 / (公社) 首都圏不動産公正取引協議会

取引形態
仲介