

Sha Maison

積水ハウス品質のお部屋を シャーメゾン ショップ Shop

J R 東北本線

宇都宮駅 徒歩23分

モバイルで見る



1LDK
アパート

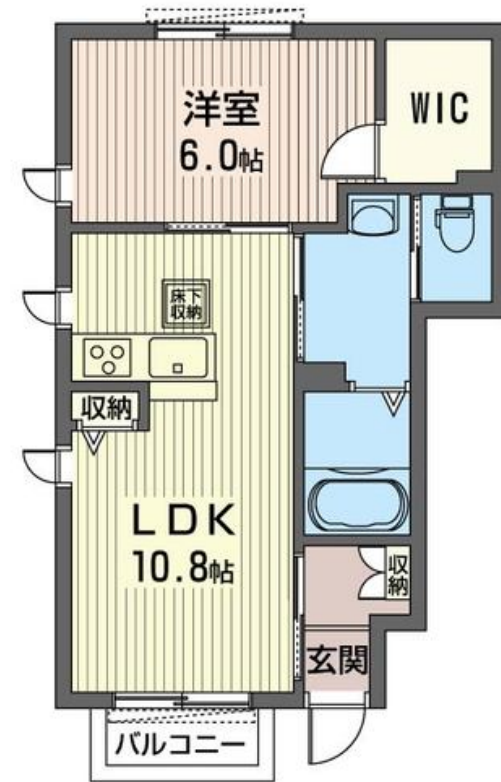
家賃 **71,000 円**

共益費等 4,500 円

敷金 1 ヶ月

礼金 1 ヶ月

駐車場 無料



この物件の
オススメ
ポイント

駐車場 2 台付き無料!! Wi-Fi も光インターネットも使い放題無料♪火を使わないので安全&夏も快適のIHクッキングヒーター♪火力はしっかり強くお手入れも簡単♪来訪者を声と映像で確認で...

この物件についている こだわり設備

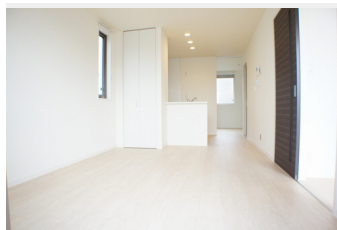
- 太陽光発電
- インターネット 無料(WiFi付)
- TVモニター付き インターホン
- 防犯ガラス
- 対面キッチン
- コンロ
- 3口コンロ
- IHクッキングヒーター
- オール電化
- 給湯設備
- エコキュート
- 追い焚き給湯

駐車場有り/ゴミ集積場(敷地内)/高齢者対応可/駐輪場(屋根付き)/BS/LGBTQフレンドリー/角部屋/フローリング/雨戸(電動シャッタータイプ)/モニター付ドアホン/インターネット無料(Wi-Fi対応)/防犯ガラス(合せガラス)/給湯箇所(浴室・台所・洗面所)/エコキュート/給湯器(追焚機能付)/オール電化/太陽光発電/シャワー/ユニットバス1318/洗濯機置場(室内)/洗髪洗面化粧台/室内物干し/対面キッチン/IHクッキングヒーター/3口コンロ/グリル付きコンロ/ラジエントヒーター/トイレ(洗浄機能付便座)/バス・トイレ(セパレート)/床下

積水ハウスの賃貸住宅 シャーメゾン

Sha Maison

Sha Maison 「無料でWi-Fiがご利用いただけます!」



物件名	ラフォーレ向日葵 106号室	間取り	1LDK/洋室6 LDK10.8(帖)
アクセス	J R 東北本線 宇都宮駅 徒歩23分 J R 東北本線 宇都宮駅 バス5分、築瀬西 バス停 徒歩7分	専有面積 / 向き	41.25㎡ / 南東
所在地	栃木県宇都宮市築瀬町 1 9 2 1 - 6	築年月 / 構造	2011年7月下旬 / 軽量鉄骨・1階-2階建
ランドマーク	●たいらや築瀬平成通り店 / 徒歩5分	入居 / 契約期間	2024年4月下旬 / 2年
		駐車場	駐車場付

※消費税は10%として計算しています。※掲載されている図面・写真等は、作成方法や撮影方法・時期などにより実際とは異なる場合があります。※家具や車などは、配置のイメージであり、賃貸物件に付属していません(家具家電付き等の表示があるものを除く)。

入居諸条件備考

シャーメゾンライフSUPPORT24(月額880円税込)へ別途加入要。退室時ハウスクリーニング費用として47,190円(税込)ご負担頂きます。/火災保険へのご加入が条件となります。*ご入居中は、借家人賠償責任保険・個人賠償責任保険が付帯された火災保険へのご加入が必要となります。積水ハウス不動産グループでは、万一の事故の際、グループが連携して迅速に対応できる「シャーメゾンライフGUARD」(*)へのご加入を推奨しております。*保険契約の取扱代理店は、積水ハウス不動産東京(株)および積水ハウス不動産パートナーズ(株)となります。/積水ハウス不動産パートナーズの保証人不要プラン『らくらくパートナー』に加入が必要です。[新規契約時]事務手数料:33,000円(税込)、[毎月]保証料:月額賃料等の2%/諸費用及び、契約に要する費用は別途打合せ/更新料:新賃料の1ヶ月分

ポイントがたまる
住んでいるだけでポイントが貯まり、住替え時に家賃が最大3ヶ月分無料に!

らくらくパートナー
気分も手間もお財布も、らくらく。保証人不要のらくらくパートナー

レンタハウス有限公司
TEL:028-637-2200
FAX: 028-637-2204

栃木県宇都宮市築瀬町 1 9 2 0 - 6
免許番号: 栃木県免許(5)第4227号
所属団体: (公社) 栃木県宅地建物取引業協会 / (公社) 首都圏不動産公正取引協議会

取引形態
仲介