

Sha Maison

積水ハウス品質のお部屋を シャーメゾン ショップ Shop

J R 東北本線

宇都宮駅 バス22分 徒歩4分

📱 モバイルで見る



2LDK
アパート

家賃 **70,000 円**

共益費等 4,500 円

敷金 1 ヶ月

礼金 1 ヶ月

🅑🅓🅒 無料



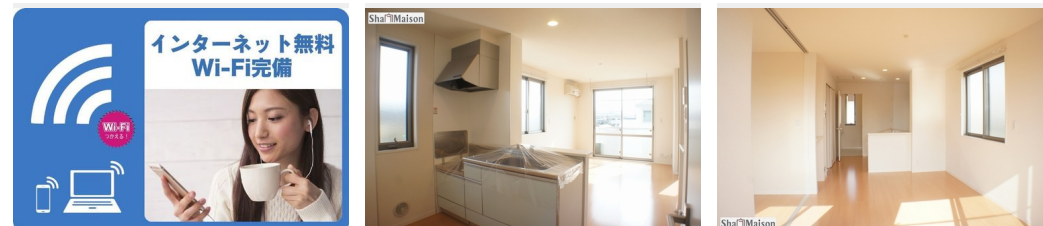
🏠
この物件の
オススメ
ポイント

🅑🅓🅒 2台付き無料！Wi-Fiも光インターネットも使い放題無料♪梅雨時の洗濯物の乾燥や、冬の寒い時期に浴室を暖めてから入浴が出来る浴室暖房乾燥機能付き♪雨天・曇天時だけでなく花粉・・・

📌 この物件についている **こだわり設備**

- 🔥 断熱複層ガラス
- 🌐 インターネット無料(WiFi付)
- 📺 TVモニター付きインターホン
- 🛡️ 防犯ガラス
- 🍳 対面キッチン
- 🚿 給湯設備
- 🔥 追い焚き給湯
- 🧺 浴室乾燥機
- 🧴 洗髪洗面台
- 👕 室内物干
- 🚽 温水洗浄便座
- ❄️ エアコン

🅑🅓🅒 有り/ゴミ集積場(敷地内)/高齢者対応可/駐輪場(屋根付き)/BS/LGBTQフレンドリー/角部屋/スライディングスクリーン/フローリング/断熱複層ガラス/雨戸(電動シャッタータイプ)/モニター付ドアホン/インターネット無料(Wi-Fi対応)/防犯ガラス(合せガラス)/給湯箇所(浴室・台所・洗面所)/給湯器(ガス)/給湯器(追焚機能付)/浴室乾燥機(暖房乾燥)/シャワー/洗濯機置場(室内)/洗髪洗面化粧台/室内物干し/対面キッチン/トイレ(洗浄機能付便座)/バス・トイレ(セパレート)/床下収納庫/エアコン/バルコニー/🅑🅓🅒 2台可



積水ハウスの賃貸住宅 シャーメゾン

Sha Maison

物件名 ミル フルール B 201号室

間取り 2LDK/洋室5.9 洋室4.9 LDK11.4 (帖)

アクセス J R 東北本線 宇都宮駅 バス22分、とちぎ男女共同参画センター バス停 徒歩4分

専有面積 / 向き 50.78㎡ / 南

所在地 栃木県宇都宮市上戸祭 4 丁目 1 1 - 2 1

築年月 / 構造 2011年1月下旬 / 軽量鉄骨・2階-2階建

入居 / 契約期間 2024年5月下旬 / 2年

ランドマーク ● 戸祭自動車教習所 / 徒歩6分

🅑🅓🅒 駐車場付

入居諸条件備考

シャーメゾンライフSUPPORT24 (月額880円税込)にご加入いただきます。ご入居にかかる諸費用として、退室時ハウスクリーニング費用54,450円(税込)が必要です。/火災保険へのご加入が条件となります。*ご入居中は、借家人賠償責任保険・個人賠償責任保険が付帯された火災保険へのご加入が必要となります。積水ハウス不動産グループでは、万一の事故の際、グループが連携して迅速に対応できる「シャーメゾンライフGUARD」(*)へのご加入を推奨しております。*保険契約の取扱代理店は、積水ハウス不動産東京(株)および積水ハウス不動産パートナーズ(株)となります。/積水ハウス不動産パートナーズの保証人不要プラン『らくらくパートナー』に加入が必要です。[新規契約時]事務手数料:33,000円(税込)、[毎月]保証料:月額賃料等の2%/諸費用及び、契約に要する費用は別途打合せ/更新料:新賃料の1ヶ月分

※消費税は10%として計算しています。※掲載されている図面・写真等は、作成方法や撮影方法・時期などにより実際とは異なる場合があります。※家具や車などは、配置のイメージであり、賃貸物件に付属しておりません(家具家電付き等の表示があるものを除く)。

ポイントがたまる
住んでいるだけでポイントが貯まり、住替え時に家賃が最大3ヶ月分無料に!

らくらくパートナー
気分も手間もお財布も、らくらく。保証人不要のらくらくパートナー

有限会社ホーム・ネット高村

TEL:028-624-6680
FAX: 028-624-4675

栃木県宇都宮市上戸祭 2 丁目 3 - 1 0
免許番号: 栃木県免許(3)第4496号
所属団体: (公社) 栃木県宅建物取引業協会 / (公社) 首都圏不動産公正取引協議会

取引形態
仲介