

Sha Maison

積水ハウス品質のお部屋を シャーメゾン ショップ Shop

J R日光線

鶴田駅 徒歩18分

モバイルで見る



2LDK アパート

家賃 76,000 円

共益費等 4,500 円

敷金 1ヶ月

礼金 1ヶ月

駐車場 無料



この物件の
オススメ
ポイント

■Wi-Fiも光インターネットも使い放題無料♪通信制限なしで心ゆくまでお楽しみいただけます♪■駐車場2台付き(無料)、玄関キーは暗証番号式のデジタロック仕様で紛失の心配や持ち歩き不...

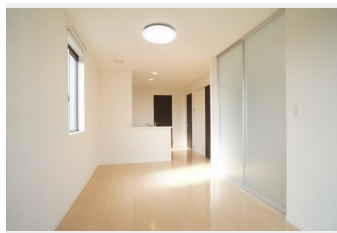
この物件についている こだわり設備

- インターネット 無料(WiFi付)
- TVモニター付き インターホン
- 防犯ガラス
- 対面キッチン
- 給湯設備
- 追い焚き給湯
- 洗髪洗面台
- 室内物干
- 温水洗浄便座
- エアコン
- フローリング付
- P 無料 駐車場無料

駐車場有り/ゴミ集積場(敷地内)/高齢者対応可/駐輪場(屋根付き)/BS/LGBTQフレンドリー/角部屋/スライディングスクリーン/フローリング/モニター付ドアホン/全身ミラー/照明器具(LED)/インターネット無料(Wi-Fi対応)/防犯ガラス(合せガラス)/給湯箇所(浴室・台所・洗面所)/給湯器(ガス)/給湯器(追焚機能付)/シャワー/ユニットバス1418/半円浴槽タイプ/洗濯機置場(室内)/洗髪洗面化粧台/室内物干し/対面キッチン/トイレ(洗浄機能付便座)/バス・トイレ(セパレート)/エアコン/サンルーム/駐車場2台可

積水ハウスの賃貸住宅 シャーメゾン

Sha Maison



物件名 センターヴィレッジ 202号室
アクセス J R日光線 鶴田駅 徒歩18分
J R東北本線 宇都宮駅 バス20分、十九夜前 バス停 徒歩
所在地 栃木県宇都宮市鶴田町 3 1 4 6
ランドマーク ●セブンイレブン宇都宮滝谷町店/徒歩5分

間取り 2LDK/洋室6.7 洋室5.5 LDK11.1(帖)
専有面積/向き 63.0㎡/南
築年月/構造 2010年1月下旬/軽量鉄骨・2階-2階建
入居/契約期間 2024年5月中旬/2年
駐車場 駐車場付

入居諸条件備考

シャーメゾンライフSUPPORT24(月額880円税込)へ別途加入要。退室時ハウスクリーニング費用として61,710円(税込)ご負担頂きます。/火災保険へのご加入が条件となります。*ご入居中は、借家人賠償責任保険・個人賠償責任保険が付帯された火災保険へのご加入が必要となります。積水ハウス不動産グループでは、万一の事故の際、グループが連携して迅速に対応できる「シャーメゾンライフGUARD」(*)へのご加入を推奨しております。*保険契約の取扱代理店は、積水ハウス不動産東京(株)および積水ハウス不動産パートナーズ(株)となります。/積水ハウス不動産パートナーズの保証人不要プラン『らくらくパートナー』に加入が必要です。[新規契約時]事務手数料:33,000円(税込)、[毎月]保証料:月額賃料等の2%/諸費用及び、契約に要する費用は別途打合せ/【周辺施設】最寄りのコンビニ・セブンイレブン宇都宮滝谷町店 350m(徒歩5分)、スーパー・フードオアシスオータニ鶴田店まで560m(徒歩7分)、酒のやまや鶴田店まで530m(徒歩7分)、鹿沼インター通りまで220mの立地です☆/更新料:新賃料の1ヶ月分

※消費税は10%として計算しています。※掲載されている図面・写真等は、作成方法や撮影方法・時期などにより実際とは異なる場合があります。※家具や車などは、配置のイメージであり、賃貸物件に付属していません(家具家電付き等の表示があるものを除く)。

ポイントがたまる
住んでいるだけでポイントが貯まり、
住替え時に家賃が最大3ヶ月分無料に!

らくらくパートナー
気分も手間もお財布も、らくらく。
保証人不要のらくらくパートナー

小金井不動産株式会社 鶴田店

TEL:028-612-3667
FAX: 028-612-3662

栃木県宇都宮市鶴田町 1 3 6 6 - 1
免許番号: 栃木県免許(17)第62号
所属団体: (公社) 栃木県宅地建物取引業協会 / (公社) 首都圏不動産公正取引協議会

取引形態
仲介