

# Sha Maison

積水ハウス品質のお部屋を シャーメゾン ショップ Shop

J R東北本線

宇都宮駅 バス7分 徒歩6分

モバイルで見る



**2LDK**  
テラスハウス

家賃 **71,000 円**

共益費等 4,500 円

敷金 1ヶ月

礼金 1ヶ月

駐車場 無料



この物件の  
オススメ  
ポイント

駐車場2台無料♪1, 2Fが使えるメゾネットタイプ! 賃貸住宅でありがちな上下階の音は気になりにくい♪Wi-Fiも光インターネットも使い放題無料! 通信制限なしで心ゆくまでお楽しみいただ...

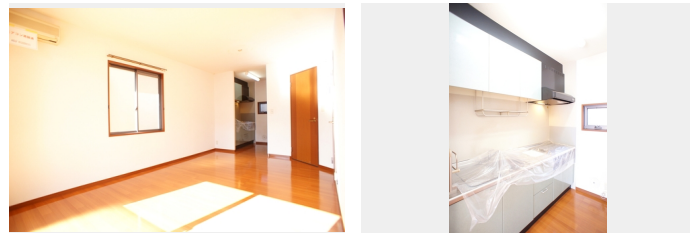
この物件についている **こだわり設備**

- インターネット 無料(WiFi付)
- TVモニター付き インターホン
- コンロ
- 3口コンロ
- 給湯設備
- 追い焚き給湯
- 洗髪洗面台
- 温水洗浄便座
- エアコン
- フローリング付
- WIC・納戸
- 大型収納

駐車場有り/ゴミ集積場(敷地内)/高齢者対応可/BS/LGBTQフレンドリー/角部屋/フローリング/雨戸(シャッタータイプ)/モニター付ドアホン/インターネット無料(Wi-Fi対応)/給湯箇所(浴室・台所・洗面所)/給湯器(ガス)/給湯器(追焚機能付)/シャワー/洗濯機置場(室内)/洗髪洗面化粧台/ガスコンロ/3口コンロ/グリル付きコンロ/トイレ(洗浄機能付便座)/バス・トイレ(セパレート)/ウォークインクローゼット/下駄箱/エアコン/バルコニー/駐車場2台可

積水ハウスの賃貸住宅 シャーメゾン

Sha Maison



物件名	ウイスタリアA 103号室	間取り	2LDK/洋室7.4 洋室7.4 LDK12.6(帖)
アクセス	J R東北本線 宇都宮駅 バス7分、築瀬金堀 バス停 徒歩6分	専有面積 / 向き	65.5㎡/南
所在地	栃木県宇都宮市東築瀬1丁目24-11	築年月 / 構造	2003年2月中旬/軽量鉄骨・1階-2階建
ランドマーク	●西松屋宇都宮築瀬店/徒歩1分	入居 / 契約期間	即時/2年
		駐車場	駐車場付

入居諸条件備考

シャーメゾンライフSUPPORT24(月額880円税込)へ別途加入要。退室時ハウスクリーニング費用として65,340円(税込)ご負担頂きます。/火災保険へのご加入が条件となります。\*ご入居中は、借家人賠償責任保険・個人賠償責任保険が付帯された火災保険へのご加入が必要となります。積水ハウス不動産グループでは、万一の事故の際、グループが連携して迅速に対応できる「シャーメゾンライフGUARD」(\*)へのご加入を推奨しております。\*保険契約の取扱代理店は、積水ハウス不動産東京(株)および積水ハウス不動産パートナーズ(株)となります。/積水ハウス不動産パートナーズの保証人不要プラン『らくらくパートナー』に加入が必要です。[新規契約時]事務手数料:33,000円(税込)、[毎月]保証料:月額賃料等の2%/諸費用及び、契約に要する費用は別途打合せ/■周辺施設■ファミリーマート宇都宮築瀬店まで徒歩2分(150m)/ウエルシア宇都宮築瀬2号店まで徒歩4分(280m)/TSUTAYA宇都宮東築瀬店まで徒歩9分(650m)/スーパーのたいらや川田店まで徒歩12分(900m)/更新料:新賃料の1ヶ月分

※消費税は10%として計算しています。※掲載されている図面・写真等は、作成方法や撮影方法・時期などにより実際とは異なる場合があります。※家具や車などは、配置のイメージであり、賃貸物件に付属していません(家具家電付き等の表示があるものを除く)。

**ポイントがたまる**  
住んでいるだけでポイントが貯まり、住替え時に家賃が最大3ヶ月分無料に!

**らくらくパートナー**  
気分も手間もお財布も、らくらく。保証人不要のらくらくパートナー

株式会社志朋商事  
TEL:028-636-6898  
FAX: 028-636-6076

栃木県宇都宮市峰1丁目34-10  
免許番号: 栃木県免許(13)第1827号  
所属団体: (公社)栃木県宅地建物取引業協会 / (公社)首都圏不動産公正取引協議会

取引形態  
仲介