

# Sha Maison

積水ハウス品質のお部屋を シャーメゾン ショップ Shop

J R 東北本線

宇都宮駅 バス8分 徒歩4分

モバイルで見る



## 2LDK アパート

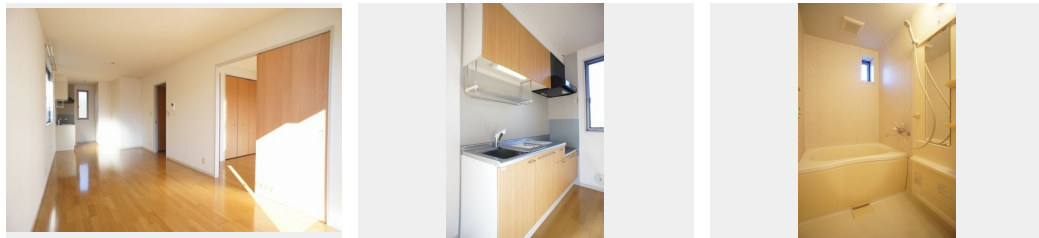
### 家賃 60,000 円

共益費等 4,500 円

敷金 1 ヶ月

礼金 1 ヶ月

駐車場 無料



積水ハウスの賃貸住宅 シャーメゾン

## Sha Maison

この物件の  
オススメ  
ポイント

換気と採光良好な小窓がある明るい清潔感あるバスルームは、追焚き付きです♪不審者をシャットアウト！声と映像で確認できて安心なモニター付ドアホン♪テンキー式の鍵は持ち歩きの煩わしさなし・・・

この物件についている こだわり設備

- TVモニター付きインターホン
- 給湯設備
- 追い焚き給湯
- 洗濯洗面台
- 温水洗浄便座
- エアコン
- フローリング付
- 駐車場無料
- 駐車場2台可

駐車場有り/ゴミ集積場(敷地内)/駐輪場(屋根付き)/BS/LGBTQフレンドリー/高齢者対応可/角部屋/フローリング/雨戸(シャッタータイプ)/モニター付ドアホン/給湯箇所(浴室・台所・洗面所)/給湯器(ガス)/給湯器(追焚機能付)/シャワー/洗濯機置場(室内)/洗濯洗面化粧台/トイレ(洗浄機能付便座)/バス・トイレ(セパレート)/エアコン/バルコニー/駐車場2台可

物件名	エミネンスコートC 102号室	間取り	2LDK/洋室5.9 洋室5 LDK13.6(帖)
アクセス	J R 東北本線 宇都宮駅 バス8分、中久保 バス停 徒歩4分 J R 湘南新宿ライン 宇都宮駅 徒歩30分	専有面積 / 向き	57.8㎡ / 南
所在地	栃木県宇都宮市中久保2丁目9-43	築年月 / 構造	2002年3月下旬 / 軽量鉄骨・1階-2階建
ランドマーク	●セブンイレブン宇都宮東今泉2丁目店 / 徒歩5分	入居 / 契約期間	2024年5月上旬 / 2年
		駐車場	駐車場付

入居諸条件備考

シャーメゾンライフSUPPORT24(月額880円税込)へ別途加入要。退室時ハウスクリーニング費用として58,080円(税込)ご負担頂きます。鍵交換費用として11,000円(税込)ご負担頂きます。/火災保険へのご加入が条件となります。\*ご入居中は、借家人賠償責任保険・個人賠償責任保険が付帯された火災保険へのご加入が必要となります。積水ハウス不動産グループでは、万一の事故の際、グループが連携して迅速に対応できる「シャーメゾンライフGUARD」(\*)へのご加入を推奨しております。\*保険契約の取扱代理店は、積水ハウス不動産東京(株)および積水ハウス不動産パートナーズ(株)となります。/積水ハウス不動産パートナーズの保証人不要プラン『らくらくパートナー』に加入が必要です。[新規契約時]事務手数料:33,000円(税込)、[毎月]保証料:月額賃料等の2%/諸費用及び、契約に要する費用は別途打合せ/駐車場2台無料! / ■周辺施設 ■ セブンイレブン宇都宮東今泉2丁目店まで徒歩5分(400m) / カワチ薬品今泉店まで徒歩6分(460m) / ベイシア宇都宮東店まで徒歩12分(960m) / 大型ショッピング施設のベルモールまで車で4分(1,300m) / 更新料:新賃料の1ヶ月分

※消費税は10%として計算しています。※掲載されている図面・写真等は、作成方法や撮影方法・時期などにより実際とは異なる場合があります。※家具や車などは、配置のイメージであり、賃貸物件に付属していません(家具家電付き等の表示があるものを除く)。

**ポイントがたまる**  
住んでいるだけでポイントが貯まり、住替え時に家賃が最大3ヶ月分無料に!

**らくらくパートナー**  
気分も手間もお財布も、らくらく。保証人不要のらくらくパートナー

株式会社志朋商事  
TEL:028-636-6898  
FAX: 028-636-6076

栃木県宇都宮市峰1丁目34-10  
免許番号: 栃木県免許(13)第1827号  
所属団体: (公社) 栃木県宅地建物取引業協会 / (公社) 首都圏不動産公正取引協議会

取引形態  
仲介