

# Sha Maison

積水ハウス品質のお部屋を シャーメゾン ショップ Shop

東武東上線

鶴ヶ島駅 徒歩22分

モバイルで見る



**3LDK**  
テラスハウス

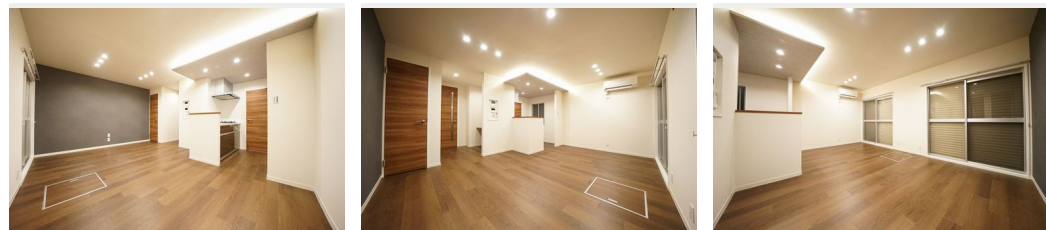
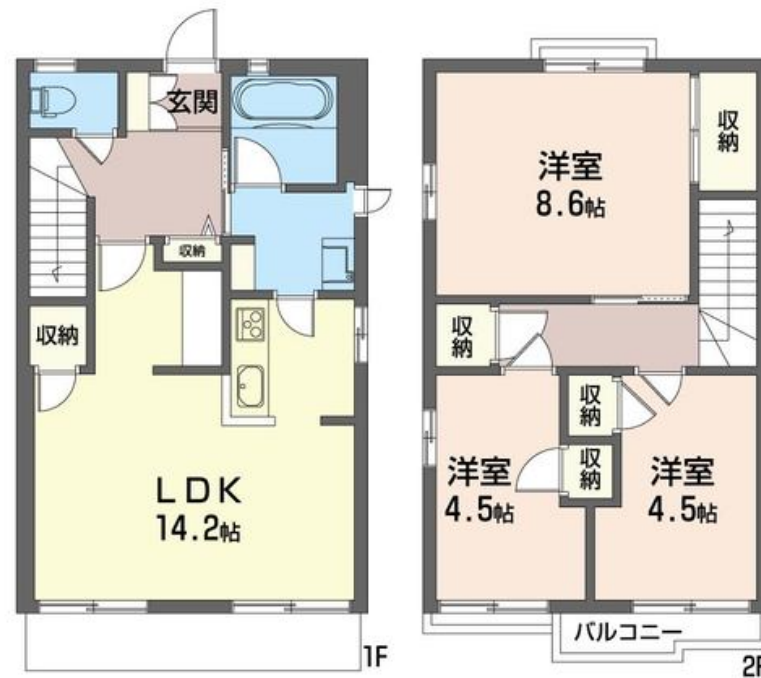
家賃 **90,000 円**

共益費等 4,000 円

敷金 100,000 円

礼金 0 ヶ月

礼金 0



**この物件の  
オススメ  
ポイント**

【都市ガス供給物件】上下に利用できる間取りでお子様がいる家庭にオススメ【積水ハウス施工賃貸住宅テラスハウス】東武東上線鶴ヶ島駅徒歩22分。区画整理地内に立地のテラスハウス(80㎡)・・・

**この物件についている こだわり設備**

- リノベーション
- ワークスペース
- インターネット無料(WiFi付)
- TVモニター付きインターホン
- 防犯カメラ
- 対面キッチン
- 対面キッチン
- コンロ
- 3口コンロ
- 給湯設備
- 追い焚き給湯
- 浴室乾燥機
- 広い浴室

駐車場有り/ゴミ集積場(敷地内)/駐輪場(屋根無し)/防犯カメラ/CATV(都市型)/LGBTQフレンドリー/高齢者対応可/リノベーション/ワークスペース/角部屋/アクセントクロス/雨戸(シャッタータイプ)/モニター付ドアホン/間接照明/ダウンライト/照明器具(LED)/インターネット無料(Wi-Fi対応)/給湯箇所(浴室・台所・洗面所)/給湯器(ガス)/給湯器(追焚機能付)/浴室乾燥機(暖房乾燥)/シャワー/ユニットバス1618/洗濯機置場(室内)/洗髪洗面化粧台/対面キッチン/ガスコンロ/3口コンロ/グリル付きコンロ/トイレ

**物件名** ドミール 松ヶ丘 G 102号室  
**アクセス** 東武東上線 鶴ヶ島駅 徒歩22分  
**所在地** 埼玉県鶴ヶ島市松ヶ丘3丁目11-7  
**ランドマーク** -

**間取り** 3LDK/LDK14.2 洋室8.6 洋室4.5 洋室4.5(帖)  
**専有面積/向き** 80.0㎡/南東  
**築年月/構造** 1990年2月中旬/軽量鉄骨・1階-2階建  
**入居/契約期間** 即時/2年  
**駐車場** 有り/月6,000円~6,000円(税込)

入居諸条件備考

シャーメゾンライフSUPPORT24(月額880円税込)へ別途加入要。退室時ハウスクリーニング費用として85,800円(税込)ご負担頂きます。鍵交換費用として19,800円(税込)ご負担頂きます。/火災保険へのご加入が条件となります。\*ご入居中は、借家人賠償責任保険・個人賠償責任保険が付帯された火災保険へのご加入が必要となります。積水ハウス不動産グループでは、万一の事故の際、グループが連携して迅速に対応できる「シャーメゾンライフGUARD」(\*)へのご加入を推奨しております。\*保険契約の取扱代理店は、積水ハウス不動産東京(株)および積水ハウス不動産パートナーズ(株)となります。/積水ハウス不動産パートナーズの保証人不要プラン「らくらくパートナー」に加入が必要です。【新規契約時】事務手数料:33,000円(税込)、[毎月]保証料:月額賃料等の2%/リノベーション2023年10月 キッチン交換/諸費用及び、契約に要する費用は別途打合せ/駐車場の空・料金等につきましては別途お問合せ下さい。/更新料:新賃料の1ヶ月分

※消費税は10%として計算しています。※掲載されている図面・写真等は、作成方法や撮影方法・時期などにより実際とは異なる場合があります。※家具や車などは、配置のイメージであり、賃貸物件に付属していません(家具家電付き等の表示があるものを除く)。

**ポイントがたまる**  
住んでいるだけでポイントが貯まり、住替え時に家賃が最大3ヶ月分無料に!

**らくらくパートナー**  
気分も手間もお財布も、らくらく。保証人不要のらくらくパートナー

**株式会社天極 鶴ヶ島店**  
TEL:049-233-7511  
FAX: 049-233-7510

埼玉県川越市大字鯨井新田1-20  
免許番号:埼玉県免許(10)第11549号  
所属団体:(公財)日本賃貸住宅管理協会/(公社)全日本不動産協会/全国賃貸管理ビジネス協会(ほか)

取引形態  
仲介