

# Sha Maison

積水ハウス品質のお部屋を シャーメゾン ショップ Shop

東武日光線

幸手駅 徒歩16分

モバイルで見る



## 2LDK アパート

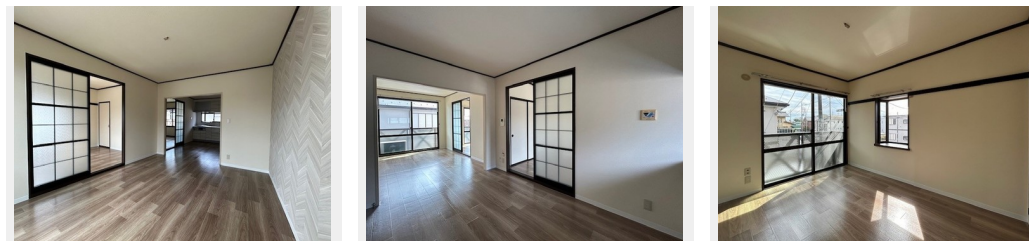
### 家賃 58,000 円

共益費等 5,000 円

敷金 1 ヶ月

礼金 0 ヶ月

礼金 0



積水ハウスの賃貸住宅 シャーメゾン

## Sha Maison

この物件の  
オススメ  
ポイント

桜の名所で有名な『権現堂桜堤』にも程近い立地。国道4号線へのアクセスも良好で車通勤の方にも大変便利同区画内に積水ハウス施工の賃貸住宅が8棟！内階段タイプの2LDKが全4戸（全戸角部・・・）

この物件についている **こだわり設備**



駐車場有り/宅配BOX/ゴミ集積場(敷地内)/駐輪場(屋根付き)/LGBTQフレンドリー/高齢者対応可/インターネット無料(Wi-Fi対応)/給湯器/シャワー/洗濯機置場(室内)/洗面化粧台/バス・トイレ(セパレート)/バルコニー

物件名 フレグランス コーマ F 202号室

アクセス 東武日光線 幸手駅 徒歩16分

所在地 埼玉県幸手市北1丁目13-28

ランドマーク -

間取り 2LDK/洋室6.1 洋室5.9 LDK14 (帖)

専有面積 / 向き 54.8㎡/南

築年月 / 構造 1993年10月下旬/軽量鉄骨・2階-2階建

入居 / 契約期間 即時/2年

駐車場 有り/月 3,300円 ~ 3,300円 (税込)

入居諸条件備考

シャーメゾンライフSUPPORT24 (月額880円税込)へ別途加入要。退室時ハウスクリーニング費用として54,450円(税込)ご負担頂きます。鍵交換費用として19,360円(税込)ご負担頂きます。/火災保険へのご加入が必要となります。\*ご入居中は、借家人賠償責任保険・個人賠償責任保険が付帯された火災保険へのご加入が必要となります。積水ハウス不動産グループでは、万一の事故の際、グループが連携して迅速に対応できる「シャーメゾンライフGUARD」(\*)へのご加入を推奨しております。\*保険契約の取扱代理店は、積水ハウス不動産東京(株)および積水ハウス不動産パートナーズ(株)となります。/積水ハウス不動産パートナーズの保証人不要プラン『らくらくパートナー』に加入が必要です。[新規契約時]事務手数料:33,000円(税込)、[毎月]保証料:月額賃料等の2%/諸費用及び、契約に要する費用は別途打合せ/駐車場の空・料金等につきましては別途お問合せ下さい。/更新料:新賃料の1ヶ月分

※消費税は10%として計算しています。※掲載されている図面・写真等は、作成方法や撮影方法・時期などにより実際とは異なる場合があります。※家具や車などは、配置のイメージであり、賃貸物件に付属していません(家具家電付き等の表示があるものを除く)。

**ポイントがたまる**  
住んでいるだけでポイントが貯まり、  
住替え時に家賃が最大3ヶ月分無料に!

**らくらくパートナー**  
気分も手間もお財布も、らくらく。  
保証人不要のらくらくパートナー

会田商事  
TEL:0480-42-4866  
FAX: 0480-42-7813

埼玉県幸手市中1丁目15-3  
免許番号: 埼玉県免許(13)第5485号  
所属団体: (公社)埼玉県宅地建物取引業協会 / (公社)首都圏不動産公正取引協議会

取引形態  
仲介