

Sha Maison

積水ハウス品質のお部屋を シャーメゾン ショップ Shop

東武東上線

坂戸駅 徒歩10分

2LDK
アパート

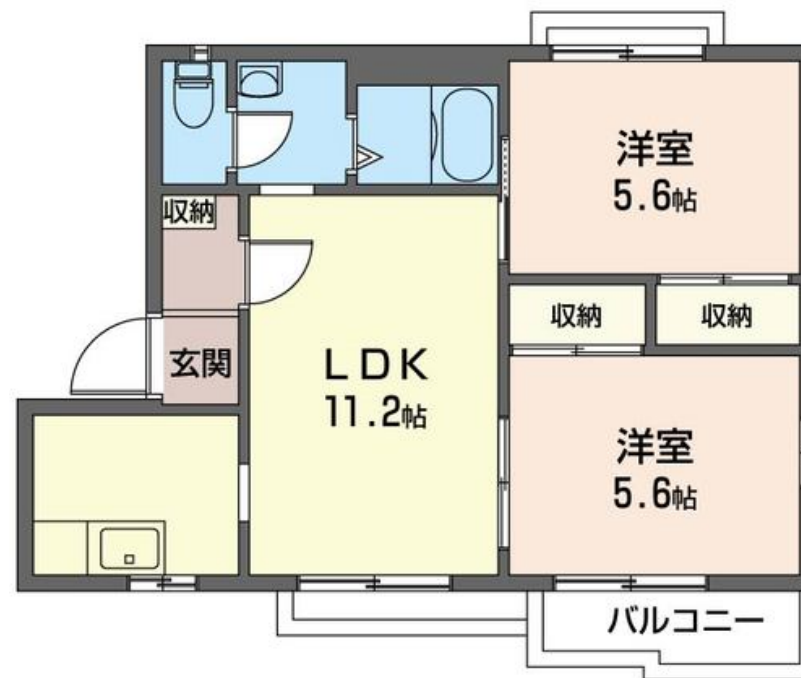
家賃 **56,000 円**

共益費等 5,000 円

敷金 1ヶ月

礼金 1ヶ月

モバイルで見る



積水ハウスの賃貸住宅 シャーメゾン

Sha Maison

この物件の
オススメ
ポイント

東武東上線・越生線『坂戸駅』徒歩10分／積水ハウス施工
／セブンイレブン坂戸本町店まで徒歩7分（500m）／ア
クロスプラザ坂戸まで徒歩8分（620m）／ベルク坂戸八幡店
まで徒歩10分・・・

この物件についている **こだわり設備**



給湯設備



追い焚き給湯



温水洗浄便座



エアコン

駐車場有り／ゴミ集積場（敷地内）／駐輪場（屋根付き）／CATV（都市型）／LGBTQフレンド
リー／高齢者対応可／角部屋／インターホン／給湯箇所（浴室・台所・洗面所）／給湯器（ガス）／給
湯器（追焚機能付）／シャワー／洗濯機置場（室内）／洗面化粧台／トイレ（洗浄機能付便座）／バス
・トイレ（セパレート）／エアコン／バルコニー

物件名 K II 201号室

アクセス 東武東上線 坂戸駅 徒歩10分

所在地 埼玉県坂戸市本町15-1

ランドマーク -

間取り 2LDK／洋室5.6 洋室5.6 LDK11.2 (帖)

専有面積 / 向き 48.0㎡ / 南

築年月 / 構造 1990年12月下旬 / 軽量鉄骨・2階-2階建

入居 / 契約期間 2024年6月上旬 / 2年

駐車場 有り / 月 4,400円 ~ 4,400円 (税込)

入居諸条件備考

シャーメゾンライフSUPPORT24（月額880円税込）へ別途加入要。退室時ハウスクリーニング費用として50,820円（税込）ご負担頂きます。鍵交換費用として19,800円（税込）ご負担頂きます。／火災保険へのご加入が必要となります。※ご入居中は、借家人賠償責任保険・個人賠償責任保険が付帯された火災保険へのご加入が必要となります。積水ハウス不動産グループでは、万一の事故の際、グループが連携して迅速に対応できる「シャーメゾンライフGUARD」(*)へのご加入を推奨しております。*保険契約の取扱代理店は、積水ハウス不動産東京(株)および積水ハウス不動産パートナーズ(株)となります。／積水ハウス不動産パートナーズの保証人不要プラン『らくらくパートナー』に加入が必要です。【新規契約時】事務手数料：33,000円(税込)、【毎月】保証料：月額賃料等の2%／諸費用及び、契約に要する費用は別途打合せ／駐車場の空・料金等につきましては別途お問合せ下さい。／更新料：新賃料の1ヶ月分

※消費税は10%として計算しています。※掲載されている図面・写真等は、作成方法や撮影方法・時期などにより実際とは異なる場合があります。※家具や車などは、配置のイメージであり、賃貸物件に付属していません（家具家電付き等の表示があるものを除く）。

ポイントがたまる
住んでいるだけでポイントが貯まり、
住替え時に家賃が最大3ヶ月分無料に!

らくらくパートナー
気分も手間もお財布も、らくらく。
保証人不要のらくらくパートナー

坂戸ハウス株式会社
TEL:049-281-3939
FAX: 049-289-5420

埼玉県坂戸市日の出町2-4
免許番号：埼玉県免許(9)第14444号
所属団体：(公財)日本賃貸住宅管理協会 / (公社)埼玉県宅地建物取引業
協会 / (公社)首都圏不動産公正取引協議会

取引形態
仲介