

# Sha Maison

積水ハウス品質のお部屋を シャーメゾン ショップ Shop

つくばエクスプレス

八潮駅 徒歩6分

モバイルで見る



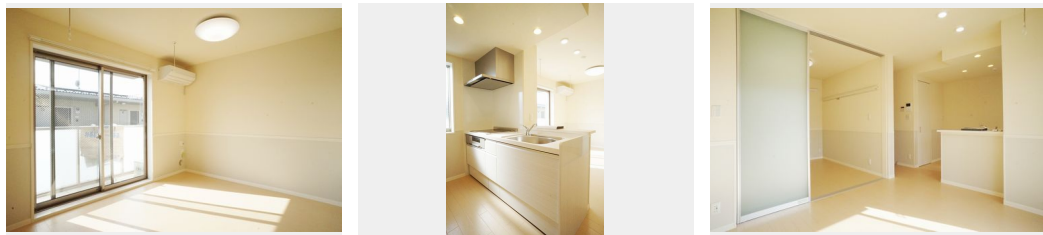
**1LDK**  
マンション

家賃 **95,000 円**

共益費等 6,500 円

敷金 1 ヶ月

礼金 2 ヶ月



積水ハウスの賃貸住宅 シャーメゾン

Sha Maison

この物件の  
オススメ  
ポイント

☆重量鉄骨造3階建☆ Wi-Fi付インターネットが無料で利用可能/☆つくばエクスプレス『八潮駅』徒歩6分☆オートロック+防犯カメラでセキュリティ面も安心/屋根付駐輪場/敷地内駐車場・・・

## この物件についている こだわり設備

- しゃ熱断熱 複層ガラス
- 耐震 等級3
- インターネット 無料(WiFi付)
- TVモニター付き インターホン
- オートロック
- 防犯ガラス
- ペット相談可
- コンロ
- IHクッキング ヒーター
- 給湯設備
- 追い焚き給湯
- 浴室乾燥機

駐車場有り/耐震等級3/ゴミ集積場(敷地内)/高齢者対応可/ペット相談可(室内小型犬)/駐輪場(屋根付き)/オートロック/BS/インターネット無料/LGBTQフレンドリー/アクセントクロス/スライディングスクリーン/しゃ熱断熱複層ガラス/雨戸(シャッタータイプ)/モニター付ドアホン/全身ミラー/インターネット無料(Wi-Fi対応)/防犯ガラス(合せガラス)/玄関鍵(①キー②ロック)/給湯箇所(浴室・台所・洗面所)/給湯器/給湯器(ガス)/給湯器(追焚機能付)/浴室乾燥機(暖房乾燥)/ユニットバス1318/洗濯機置場(室内)/洗髪洗面化粧台/室内

物件名	パルテノン 303号室	間取り	1LDK/洋室4 LDK10.6(帖)
アクセス	つくばエクスプレス 八潮駅 徒歩6分	専有面積 / 向き	40.46㎡ / 南西
所在地	埼玉県八潮市大瀬3丁目3-10	築年月 / 構造	2018年2月下旬 / 鉄骨・3階-3階建
ランドマーク	-	入居 / 契約期間	2024年5月上旬 / 2年
		駐車場	なし

入居諸条件備考

シャーメゾンライフSUPPORT24(月額880円税込)へ別途加入要。退室時ハウスクリーニング費用として47,190円(税込)ご負担頂きます。鍵交換費用として13,200円(税込)ご負担頂きます。/火災保険へのご加入が条件となります。\*ご入居中は、借家人賠償責任保険・個人賠償責任保険が付帯された火災保険へのご加入が必要となります。積水ハウス不動産グループでは、万一の事故の際、グループが連携して迅速に対応できる「シャーメゾンライフGUARD」(\*)へのご加入を推奨しております。\*保険契約の取扱代理店は、積水ハウス不動産東京(株)および積水ハウス不動産パートナーズ(株)となります。/積水ハウス不動産パートナーズの保証人不要プラン『らくらくパートナー』に加入が必要です。[新規契約時]事務手数料:33,000円(税込)、[毎月]保証料:月額賃料等の2%/諸費用及び、契約に要する費用は別途打合せ/ハンガーパイプ付収納/ウォークインクローゼット/玄関収納/全身ミラー/ぜひお問合わせ下さい/更新料:新賃料の1ヶ月分

※消費税は10%として計算しています。※掲載されている図面・写真等は、作成方法や撮影方法・時期などにより実際とは異なる場合があります。※家具や車などは、配置のイメージであり、賃貸物件に付属していません(家具家電付き等の表示があるものを除く)。

**ポイントがたまる**  
住んでいるだけでポイントが貯まり、住替え時に家賃が最大3ヶ月分無料に!

**らくらくパートナー**  
気分も手間もお財布も、らくらく。保証人不要のらくらくパートナー

エンクル株式会社  
TEL:048-994-2966  
FAX: 048-994-2967

埼玉県八潮市茜町1丁目12-20  
免許番号: 埼玉県免許(9)第13766号  
所属団体: (公財)日本賃貸住宅管理協会 / (公社)埼玉県宅地建物取引業協会 / 全国賃貸管理ビジネス協会 (ほか)

取引形態  
仲介