

Sha Maison

積水ハウス品質のお部屋を シャーメゾン ショップ Shop

J R東北本線

久喜駅 徒歩6分

モバイルで見る



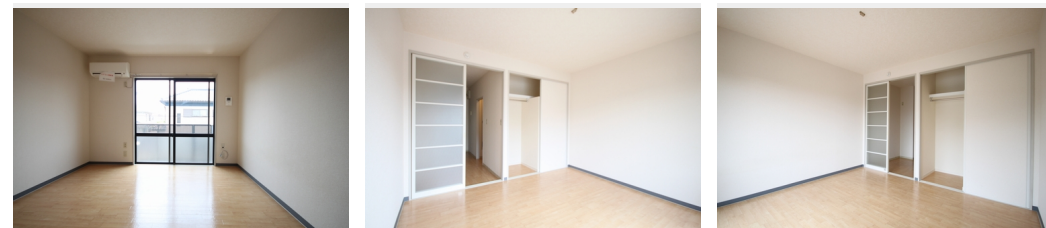
1K
アパート

家賃 45,000 円

共益費等 5,000 円

敷金 1ヶ月

礼金 20,000 円



積水ハウスの賃貸住宅 シャーメゾン

Sha Maison

この物件の
オススメ
ポイント

【近隣施設】スーパー“マルヤ”まで400m（徒歩5分）・ファミリーマートまで350m（徒歩5分）・セブンイレブンまで500m（徒歩7分）・と買い物にも便利です。 積水ハウス施工☆！・・・

この物件についている こだわり設備



TVモニター付き
インターホン



コンロ



給湯設備



室内物干



温水洗浄便座



エアコン

駐車場有り/ゴミ集積場(敷地内)/駐輪場(屋根付き)/LGBTQフレンドリー/高齢者対応可/モニター付ドアホン/給湯箇所(浴室・台所・洗面所)/給湯器/シャワー/洗濯機置場(室内)/室内物干し/ガスコンロ/トイレ(洗浄機能付便座)/バス・トイレ(セパレート)/エアコン/バルコニー

物件名 アーバンコーポラス 202号室

アクセス J R東北本線 久喜駅 徒歩6分
東武伊勢崎線 久喜駅 徒歩6分

所在地 埼玉県久喜市吉羽1丁目4-28

ランドマーク -

間取り 1K/洋室7.2 K2.8 (帖)

専有面積 / 向き 24.71㎡ / 南西

築年月 / 構造 1995年3月上旬 / 軽量鉄骨・2階-2階建

入居 / 契約期間 2024年5月上旬 / 2年

駐車場 有り / 月 4,000円 ~ 4,000円 (税込)

入居諸条件備考

シャーメゾンライフSUPPORT24(月額880円税込)へ別途加入要。退室時ハウスクリーニング費用として36,300円(税込)ご負担頂きます。鍵交換費用として19,800円(税込)ご負担頂きます。/火災保険へのご加入が必要となります。*ご入居中は、借家人賠償責任保険・個人賠償責任保険が付帯された火災保険へのご加入が必要となります。積水ハウス不動産グループでは、万一の事故の際、グループが連携して迅速に対応できる「シャーメゾンライフGUARD」(*)へのご加入を推奨しております。*保険契約の取扱代理店は、積水ハウス不動産東京(株)および積水ハウス不動産パートナーズ(株)となります。/積水ハウス不動産パートナーズの保証人不要プラン『らくらくパートナー』に加入が必要です。[新規契約時]事務手数料:33,000円(税込)、[毎月]保証料:月額賃料等の2%/諸費用及び、契約に要する費用は別途打合せ/駐車場の空・料金等につきましては別途お問合せ下さい。/更新料:新賃料の1ヶ月分

※消費税は10%として計算しています。※掲載されている図面・写真等は、作成方法や撮影方法・時期などにより実際とは異なる場合があります。※家具や車などは、配置のイメージであり、賃貸物件に付属していません(家具家電付き等の表示があるものを除く)。

ポイントがたまる
住んでいるだけでポイントが貯まり、
住替え時に家賃が最大3ヶ月分無料に!

らくらくパートナー
気分も手間もお財布も、らくらく。
保証人不要のらくらくパートナー

有限会社高橋不動産
TEL:0480-24-2020
FAX: 0480-24-2080

埼玉県久喜市久喜中央1丁目2-29第3高橋ビル1F
免許番号: 埼玉県免許(4)第20334号
所属団体: (公社)埼玉県宅地建物取引業協会 / (公社)首都圏不動産公正
取引協議会

取引形態
仲介