

Sha Maison

積水ハウス品質のお部屋を シャーメゾン ショップ Shop

J R 埼京線

北戸田駅 徒歩11分

モバイルで見る



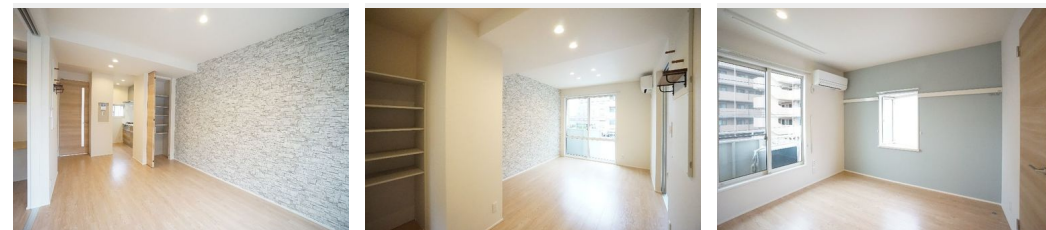
1LDK
アパート

家賃 99,000 円

共益費等 5,000 円

敷金 1ヶ月

礼金 10,000 円



この物件の
オススメ
ポイント

積水ハウス施工の賃貸住宅【ライフインフォメーション】オーケストア徒歩3分(240m)・セブンイレブン徒歩4分(320m)谷口北公園徒歩1分(80m) / 洋室にワークスペース採用! 床・・・

この物件についている こだわり設備

- リノベーション
- インターネット 無料(WiFi付)
- TVモニター付き インターホン
- コンロ
- 3口コンロ
- 給湯設備
- 追い焚き給湯
- 浴室乾燥機
- 室内物干
- 温水洗浄便座
- ダウンライト
- フローリング付

駐車場有り/ゴミ集積場(敷地内)/高齢者対応可/LGBTQフレンドリー/リノベーション/角部屋/アクセントクロス/スライディングスクリーンホワイトボードタイプ/フローリング/複層ガラス/モニタ付ドアホン/全身ミラー/ダウンライト/照明器具(LED)/インターネット無料(Wi-Fi対応)/給湯箇所(浴室・台所・洗面所)/給湯器(ガス)/給湯器(追焚機能付)/浴室乾燥機(暖房乾燥)/シャワー/洗濯機置場(室内)/洗面化粧台/室内物干し/ガスコンロ/3口コンロ/グリル付きコンロ/トイレ(洗浄機能付便座)/バス・トイレ(セパレート)/ウォークイン

物件名 サンハイム C 201号室
アクセス J R 埼京線 北戸田駅 徒歩11分
所在地 埼玉県戸田市笹目北町3-12
ランドマーク -

間取り 1LDK / LDK 11.4 洋室 6.2 (帖)
専有面積 / 向き 38.8㎡ / 南
築年月 / 構造 1993年5月下旬 / 軽量鉄骨・2階-2階建
入居 / 契約期間 2024年5月上旬 / 2年
駐車場 有り / 月 9,900円 ~ 9,900円 (税込)

入居諸条件備考

シャーメゾンライフSUPPORT24(月額880円税込)へ別途加入要。退室時ハウスクリーニング費用として43,560円(税込)ご負担頂きます。鍵交換費用として19,800円(税込)ご負担頂きます。/火災保険へのご加入が条件となります。*ご入居中は、借家人賠償責任保険・個人賠償責任保険が付帯された火災保険へのご加入が必要となります。積水ハウス不動産グループでは、万一の事故の際、グループが連携して迅速に対応できる「シャーメゾンライフGUARD」(*)へのご加入を推奨しております。*保険契約の取扱代理店は、積水ハウス不動産東京(株)および積水ハウス不動産パートナーズ(株)となります。/積水ハウス不動産パートナーズの保証人不要プラン『らくらくパートナー』に加入が必要です。[新規契約時]事務手数料:33,000円(税込)、[毎月]保証料:月額賃料等の2%/リノベーション2024年03月、2024年3月大規模リノベーション工事。水回り設備一新。(暖房乾燥機付き浴室ユニットバス・暖房洗浄機能付き便座・トイレ・洗面化粧台・ガスコンロ付きシステムキッチン)。床材はフローリングを使用。玄関シューズボックス・玄関姿見鏡・ウォークインクローゼットで収納量豊富なお部屋です。/諸費用及び、契約に要する費用は別途打合せ/駐車場の空・料金等につきましては別途お問合せ下さい。/更新料:新賃料の1ヶ月分

※消費税は10%として計算しています。※掲載されている図面・写真等は、作成方法や撮影方法・時期などにより実際とは異なる場合があります。※家具や車などは、配置のイメージであり、賃貸物件に付属しておりません(家具家電付き等の表示があるものを除く)。

ポイントがたまる
住んでいるだけでポイントが貯まり、
住替え時に家賃が最大3ヶ月分無料に!

らくらくパートナー
気分も手間もお財布も、らくらく。
保証人不要のらくらくパートナー

株式会社大和不動産
TEL:048-866-5777
FAX: 048-866-7555

武蔵浦和店
埼玉県さいたま市南区別所7丁目6-8 ライブタワー 1階
免許番号: 埼玉県免許(12)第8048号
所属団体: (公財)日本賃貸住宅管理協会 / (公社)埼玉県宅地建物取引業協会 / 全国賃貸管理ビジネス協会 (ほか)

取引形態
仲介