

# Sha Maison

積水ハウス品質のお部屋を シャーメゾン ショップ Shop

J R 京浜東北線

西川口駅 徒歩7分

モバイルで見る



**1LDK**  
マンション

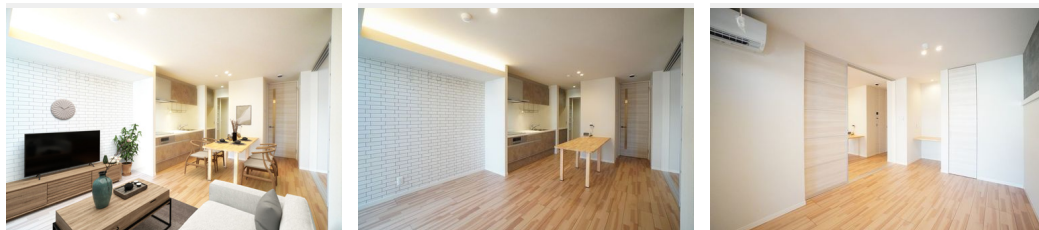
家賃 **141,000 円**

共益費等 9,000 円

敷金 100,000 円

礼金 0 ヶ月

礼金 0



Sha Maison Premier

この物件の  
オススメ  
ポイント

内廊下仕様×エレベーター付きのホテルライク物件■本物件は省エネルギー性能に優れたZEH賃貸住宅です■全部屋インターネット無料(Wi-Fi付)■共用部には宅配BOXを設置■敷地内ゴミ・・・

この物件についている **こだわり設備**

- シャーメゾン プレミア
- シャーメゾン セレクション
- 屋内共用廊下タイプ
- シャーメゾン ガーデنز
- 高遮音床 システム
- BELS
- 宅配BOX
- ワークスペース
- 太陽光発電
- 耐震等級3
- 断熱等性能等級4
- インターネット無料(WiFi付)

駐車場有り/高遮音床システム「SHAIDD55」/耐震等級3/断熱等性能等級4/ホテルライク/エレベーター/宅配BOX/ゴミ集積場(敷地内)/駐輪場(屋根付き)/オートロック/防犯カメラ/4K・8K対応/BS/シャーメゾンガーデنز/LGBTQフレンドリー/ワークスペース/アクセントクロス/ピクチャーレール/スライディングスクリーン/フローリング/複層ガラス/雨戸(シャッタータイプ)/モニタ付ドアホン/全身ミラー/間接照明/ダウンライト/照明器具(LED)/インターネット無料(Wi-Fi対応)/防犯ガラス(合せガラス)/IoT対応/給湯

物件名	ルナリア 203号室	間取り	1LDK/洋室7.9 LDK14.8 WIC2(帖)
アクセス	J R 京浜東北線 西川口駅 徒歩7分 J R 京浜東北線 蕨駅 徒歩19分	専有面積 / 向き	56.72㎡ / 南
所在地	埼玉県蕨市塚越5丁目48-12	築年月 / 構造	2023年8月上旬/重量鉄骨・2階-3階建
ランドマーク	-	入居 / 契約期間	即時/2年
		駐車場	有り/月 17,600円 ~ 17,600円 (税込)

入居諸条件備考

シャーメゾンライフSUPPORT24(月額880円税込)へ別途加入要。退室時ハウスクリーニング費用として58,080円(税込)ご負担頂きます。鍵交換費用として16,500円(税込)ご負担頂きます。スマートロック設定費用として16,500円(税込)ご負担頂きます。/火災保険へのご加入が条件となります。※ご入居中は、借家人賠償責任保険・個人賠償責任保険が付帯された火災保険へのご加入が必要となります。積水ハウス不動産グループでは、万が一の事故の際、グループが連携して迅速に対応できる「シャーメゾンライフGUARD」(\*)へのご加入を推奨しております。\*保険契約の取扱代理店は、積水ハウス不動産東京(株)および積水ハウス不動産パートナーズ(株)となります。/積水ハウス不動産パートナーズの保証人不要プラン『らくらくパートナー』に加入が必要です。【新規契約時】事務手数料:33,000円(税込)、【毎月】保証料:月額賃料等の2%/諸費用及び、契約に要する費用は別途打合せ/賃料は2年間限定の賃料になります。2年経過後は賃料161,000円になります。【室内設備】IHクッキングヒーター/浴室暖房乾燥機/追焚給湯/洗髪洗面化粧台/洗浄機能付き便座/エアコン(全室)/化粧扉/玄関全身ミラー/室内物干しホスクリン/ウォークインクローゼット/カラーTVモニターインターホン(録画機能付き)/アクセントクロス/玄関シューズクローゼット など/駐車場の空・料金等につきましては別途お問合せ下さい。/更新料:新賃料の1ヶ月分

※消費税は10%として計算しています。※掲載されている図面・写真等は、作成方法や撮影方法・時期などにより実際とは異なる場合があります。※家具や車などは、配置のイメージであり、賃貸物件に付属しておりません(家具家電付き等の表示があるものを除く)。

**ポイントがたまる**

住んでいるだけでポイントが貯まり、住替え時に家賃が最大3ヶ月分無料に!

**らくらくパートナー**

気分も手間もお財布も、らくらく。保証人不要のらくらくパートナー

株式会社丸和不動産  
TEL:048-251-8888  
FAX: 048-256-0314

埼玉県川口市並木3丁目10-16  
免許番号: 国土交通大臣免許(15)第700号  
所属団体: (公社)埼玉県宅地建物取引業協会 / (公社)首都圏不動産公正取引協議会

取引形態  
仲介