

Sha Maison

積水ハウス品質のお部屋を シャーメゾン ショップ Shop

東武伊勢崎線

北越谷駅 徒歩10分

モバイルで見る



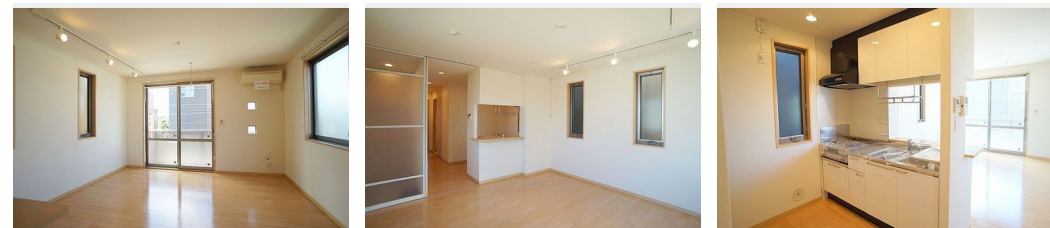
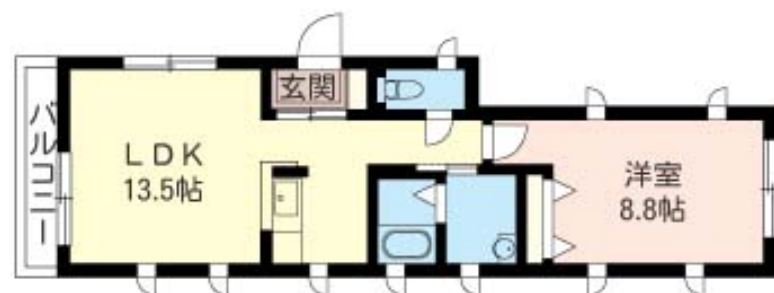
1LDK アパート

家賃 80,000 円

共益費等 5,000 円

敷金 1ヶ月

礼金 1ヶ月



積水ハウスの賃貸住宅 シャーメゾン

Sha Maison

この物件の
オススメ
ポイント

■■都市ガス仕様のシャーメゾンです■■立地は東武スカイツリーライン北越谷駅徒歩10分【近隣施設】ドラッグセイムス徒歩4分(320m)ファミリーマート徒歩8分(600m)51.08㎡・・・

この物件についている こだわり設備

- TVモニター付きインターホン
- 対面キッチン
- 給湯設備
- 追い焚き給湯
- 浴室乾燥機
- 洗髪洗面台
- 室内物干
- エアコン
- 間接照明
- フローリング付
- 大型収納

CATV(都市型)/駐輪場(屋根付き)/LGBTQフレンドリー/高齢者対応可/角部屋/スライディングスクリーン/フローリング/モニター付ドアホン/スライディングライト/間接照明/給湯箇所(浴室・台所・洗面所)/給湯器(ガス)/給湯器(追焚機能付)/浴室乾燥機(暖房乾燥)/シャワー/洗濯機置場(室内)/洗髪洗面化粧台/室内物干し/対面キッチン/バス・トイレ(セパレート)/大型玄関収納/エアコン/バルコニー

物件名 77HOUSE II 201号室
アクセス 東武伊勢崎線 北越谷駅 徒歩10分
所在地 埼玉県越谷市大沢1丁目16-15
ランドマーク -

間取り 1LDK/洋室8.8 LDK13.5(帖)
専有面積/向き 51.08㎡/西
築年月/構造 2006年10月上旬/軽量鉄骨・2階-2階建
入居/契約期間 2024年6月上旬/2年
駐車場 なし

入居諸条件備考

シャーメゾンライフSUPPORT24(月額880円税込)へ別途加入要。退室時ハウスクリーニング費用として54,450円(税込)ご負担頂きます。/火災保険へのご加入が条件となります。*ご入居中は、借家人賠償責任保険・個人賠償責任保険が付帯された火災保険へのご加入が必要となります。積水ハウス不動産グループでは、万一の事故の際、グループが連携して迅速に対応できる「シャーメゾンライフGUARD」(*)へのご加入を推奨しております。*保険契約の取扱代理店は、積水ハウス不動産東京(株)および積水ハウス不動産パートナーズ(株)となります。/積水ハウス不動産パートナーズの保証人不要プラン『らくらくパートナー』に加入が必要です。[新規契約時]事務手数料:33,000円(税込)、[毎月]保証料:月額賃料等の2%/諸費用及び、契約に要する費用は別途打合せ/更新料:新賃料の1ヶ月分

※消費税は10%として計算しています。※掲載されている図面・写真等は、作成方法や撮影方法・時期などにより実際とは異なる場合があります。※家具や車などは、配置のイメージであり、賃貸物件に付属していません(家具家電付き等の表示があるものを除く)。

ポイントがたまる
住んでいるだけでポイントが貯まり、住替え時に家賃が最大3ヶ月分無料に!

らくらくパートナー
気分も手間もお財布も、らくらく。保証人不要のらくらくパートナー

株式会社クイックホーム 北越谷店

TEL:048-970-8815
FAX: 048-970-8816

埼玉県越谷市北越谷4丁目2-14サンアルタ1F
免許番号: 埼玉県免許(5)第19475号
所属団体: (公社)埼玉県宅地建物取引業協会 / (公社)首都圏不動産公正取引協議会

取引形態
仲介