

Sha Maison

積水ハウス品質のお部屋を シャーメゾン ショップ Shop

東武伊勢崎線

新田駅 徒歩8分

モバイルで見る



2LDK
アパート

家賃 **123,000 円**

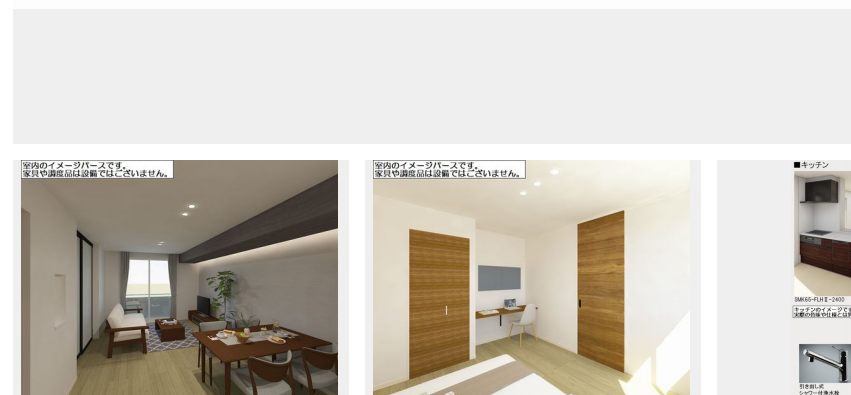
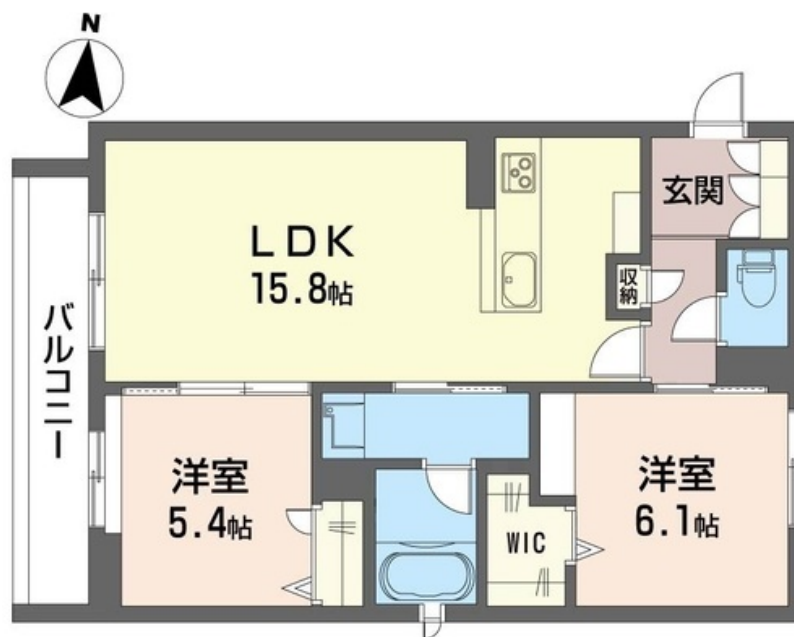
共益費等 7,500 円

敷金 1 ヶ月

礼金 2 ヶ月



完成後のイメージパースです。



室内のイメージパースです。実際のお部屋のイメージとは異なります。

室内のイメージパースです。実際のお部屋のイメージとは異なります。

キッチン

積水ハウスの賃貸住宅 シャーメゾン

Sha Maison

この物件の
オススメ
ポイント

☆積水ハウスのシャーメゾンです。☆高級感のある室内共用廊下タイプ☆太陽光発電をご利用いただけます（シャーメゾン ZEH）。☆グラモスマートロック×iRemocconで IOTに対応した住・・・

この物件についている こだわり設備

- 屋内共用廊下タイプ
- シャーメゾン ガーデنز
- 高遮音床システム
- 宅配BOX
- ワークスペース
- 太陽光発電
- 住宅性能評価
- 耐震等級3
- IOT対応
- TVモニター付きインターホン
- オートロック
- 防犯カメラ

駐車場有り/高遮音床システム「SHAIDD55」/住宅性能評価/耐震等級3/ホテルライク/宅配BOX/ゴミ集積場(敷地内)/駐輪場(屋根付き)/オートロック/防犯カメラ/BS/4K・8K対応/CATV(都市型)/シャーメゾンガーデنز/LGBTQフレンドリー/ワークスペース/角部屋/アクセントクロス/スライディングスクリーン/フローリング/雨戸(シャッタータイプ)/モニター付ドアホン/全身ミラー/間接照明/ダウンライト/防犯ガラス(合せガラス)/IOT対応/給湯箇所(浴室・台所・洗面所)/エコジョーズ/給湯器(追焚機能付)/太

物件名 プラム シトレース 102号室

アクセス 東武伊勢崎線 新田駅 徒歩8分

所在地 埼玉県草加市金明町 5 6 2 - 1

ランドマーク -

間取り 2LDK/洋室6.1 洋室5.4 LDK15.8 (帖)

専有面積 / 向き 62.25㎡ / 西

築年月 / 構造 2024年9月上旬 / 軽量鉄骨・1階-2階建

入居 / 契約期間 2024年9月中旬 / 2年

駐車場 なし

入居諸条件備考

シャーメゾンライフSUPPORT24(月額880円税込)へ別途加入要。退室時ハウスクリーニング費用として61,710円(税込)ご負担頂きます。スマートロック設定費用として16,500円(税込)ご負担頂きます。/火災保険へのご加入が条件となります。*ご入居中は、借家人賠償責任保険・個人賠償責任保険が付帯された火災保険へのご加入が必要となります。積水ハウス不動産グループでは、万一の事故の際、グループが連携して迅速に対応できる「シャーメゾンライフGUARD」(*)へのご加入を推奨しております。*保険契約の取扱代理店は、積水ハウス不動産東京(株)および積水ハウス不動産パートナーズ(株)となります。/積水ハウス不動産パートナーズの保証人不要プラン『らくらくパートナー』に加入が必要です。【新規契約時】事務手数料:33,000円(税込)、【毎月】保証料:月額賃料等の2%/諸費用及び、契約に要する費用は別途打合せ/更新料:新賃料の1ヶ月分

※消費税は10%として計算しています。※掲載されている図面・写真等は、作成方法や撮影方法・時期などにより実際とは異なる場合があります。※家具や車などは、配置のイメージであり、賃貸物件に付属していません(家具家電付き等の表示があるものを除く)。

ポイントがたまる
住んでいるだけでポイントが貯まり、住替え時に家賃が最大3ヶ月分無料に!

らくらくパートナー
気分も手間もお財布も、らくらく。保証人不要のらくらくパートナー

株式会社ベストハウジング

TEL:048-930-2581
FAX: 048-930-2582

埼玉県草加市栄町 3 丁目 4 - 6
免許番号: 国土交通大臣免許(5)第6029号
所属団体: (公社) 全日本不動産協会 / (公社) 首都圏不動産公正取引協議

会

取引形態
仲介