

Sha Maison

積水ハウス品質のお部屋を シャーメゾン ショップ Shop

東武伊勢崎線

獨協大学前駅 徒歩12分

モバイルで見る



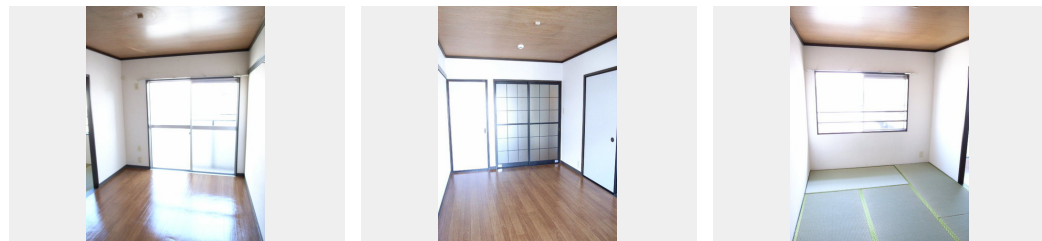
2K
アパート

家賃 67,000 円

共益費等 6,000 円

敷金 1ヶ月

礼金 1ヶ月



積水ハウスの賃貸住宅 シャーメゾン

Sha Maison

この物件の
オススメ
ポイント

☆積水ハウスのシャーメゾンです。☆東武スカイツリーライン「獨協大学前駅」徒歩12分(940m) ☆スーパーベルクス徒歩4分(280m) ☆セブンイレブン徒歩5分(380m) ☆防犯カメラ・・・

この物件についている こだわり設備



インターネット
無料(WiFi付)



防犯カメラ



給湯設備



エアコン

駐車場有り/防犯カメラ/CATV(都市型)/LGBTQフレンドリー/高齢者対応可/インターネット無料(Wi-Fi対応)/給湯器/シャワー/洗濯機置場(室内)/洗面化粧台/バス・トイレ(セパレート)/エアコン/バルコニー

物件名 サン ウィンズ 浅井 201号室

アクセス 東武伊勢崎線 獨協大学前駅 徒歩12分

所在地 埼玉県草加市草加3丁目6-15

ランドマーク -

間取り 2K/洋室5.5 和室5.5 K5.6(帖)

専有面積/向き 35.0㎡/南

築年月/構造 1986年9月中旬/軽量鉄骨・2階-2階建

入居/契約期間 2024年5月中旬/2年

駐車場 有り/月4,400円~4,400円(税込)

入居諸条件備考

シャーメゾンライフSUPPORT24(月額880円税込)へ別途加入要。退室時ハウスクリーニング費用として39,930円(税込)ご負担頂きます。鍵交換費用として19,800円(税込)ご負担頂きます。/火災保険へのご加入が必要となります。*ご入居中は、借家人賠償責任保険・個人賠償責任保険が付帯された火災保険へのご加入が必要となります。積水ハウス不動産グループでは、万一の事故の際、グループが連携して迅速に対応できる「シャーメゾンライフGUARD」(*)へのご加入を推奨しております。*保険契約の取扱代理店は、積水ハウス不動産東京(株)および積水ハウス不動産パートナーズ(株)となります。/積水ハウス不動産パートナーズの保証人不要プラン『らくらくパートナー』に加入が必要です。[新規契約時]事務手数料:33,000円(税込)、[毎月]保証料:月額賃料等の2%/諸費用及び、契約に要する費用は別途打合せ/駐車場の空・料金等につきましては別途お問合せ下さい。/更新料:新賃料の1ヶ月分

※消費税は10%として計算しています。※掲載されている図面・写真等は、作成方法や撮影方法・時期などにより実際とは異なる場合があります。※家具や車などは、配置のイメージであり、賃貸物件に付属していません(家具家電付き等の表示があるものを除く)。

ポイントがたまる
住んでいるだけでポイントが貯まり、
住替え時に家賃が最大3ヶ月分無料に!

らくらくパートナー
気分も手間もお財布も、らくらく。
保証人不要のらくらくパートナー

株式会社ベストハウジング 草加店

TEL:048-920-5141

FAX: 048-920-5140

埼玉県草加市氷川町2129-1第2野崎ビル2F

免許番号: 国土交通大臣免許(5)第6029号

所属団体: (公社)全日本不動産協会 / (公社)首都圏不動産公正取引協議

会

取引形態
仲介