

Sha Maison

積水ハウス品質のお部屋を シャーメゾン ショップ Shop

J R東北本線

東大宮駅 徒歩9分

モバイルで見る



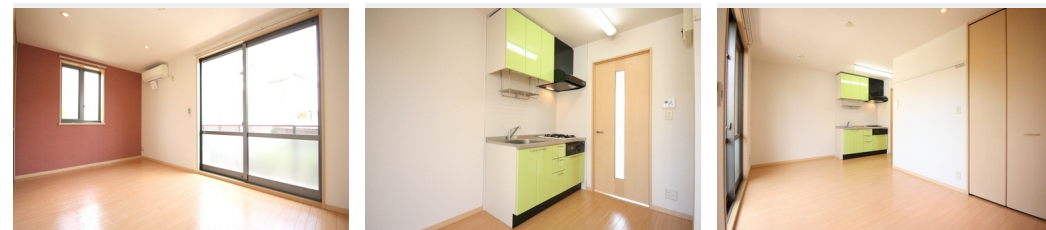
1R
アパート

家賃 56,000 円

共益費等 4,000 円

敷金 1ヶ月

礼金 1ヶ月



積水ハウスの賃貸住宅 シャーメゾン

Sha Maison

この物件の
オススメ
ポイント

IT重説対応、遠方にお住まいの方でもご自宅に居ながらご契約可能です。高い耐震性を備えた鉄骨構造、安心と安定した品質管理の工場生産体制、信頼の積水ハウス施工の建物です。
J R東大宮駅徒歩・・・

この物件についている こだわり設備

- 防犯カメラ
- コンロ
- 給湯設備
- 浴室乾燥機
- 洗髪洗面台
- エアコン
- ダウンライト

駐車場有り/ゴミ集積場(敷地内)/駐輪場(屋根付き)/防犯カメラ/BS/LGBTQフレンドリー/高齢者対応可/アクセントクロス/雨戸(シャッタータイプ)/インターホン/ダウンライト/給湯箇所(浴室・台所・洗面所)/給湯器(ガス)/浴室乾燥機(暖房乾燥)/シャワー/洗濯機置場(室内)/洗髪洗面化粧台/ガスコンロ/2口コンロ/バス・トイレ(セパレート)/エアコン/バルコニー

物件名	シャトルアズマD 101号室	間取り	ワンルーム/ワンルーム9.2(帖)
アクセス	J R東北本線 東大宮駅 徒歩9分 東武野田線 大和田駅 バス15分、東大宮駅 バス停 徒歩9分	専有面積 / 向き	25.3㎡ / 南東
所在地	埼玉県上尾市大字瓦葺 1 8 4 0 - 2	築年月 / 構造	2004年10月下旬 / 軽量鉄骨・1階-2階建
ランドマーク	-	入居 / 契約期間	2024年5月上旬 / 2年
		駐車場	有り / 月 7,700円 ~ 7,700円 (税込)

入居諸条件備考

シャーメゾンライフSUPPORT24(月額880円税込)へ別途加入要。退室時ハウスクリーニング費用として36,300円(税込)ご負担頂きます。/火災保険へのご加入が条件となります。*ご入居中は、借家人賠償責任保険・個人賠償責任保険が付帯された火災保険へのご加入が必要となります。積水ハウス不動産グループでは、万一の事故の際、グループが連携して迅速に対応できる「シャーメゾンライフGUARD」(*)へのご加入を推奨しております。*保険契約の取扱代理店は、積水ハウス不動産東京(株)および積水ハウス不動産パートナーズ(株)となります。/積水ハウス不動産パートナーズの保証人不要プラン『らくらくパートナー』に加入が必要です。[新規契約時]事務手数料:33,000円(税込)、[毎月]保証料:月額賃料等の2%/諸費用及び、契約に要する費用は別途打合せ/駐車場の空・料金等につきましては別途お問合せ下さい。/更新料:新賃料の1ヶ月分

※消費税は10%として計算しています。※掲載されている図面・写真等は、作成方法や撮影方法・時期などにより実際とは異なる場合があります。※家具や車などは、配置のイメージであり、賃貸物件に付属していません(家具家電付き等の表示があるものを除く)。

ポイントがたまる
住んでいるだけでポイントが貯まり、住替え時に家賃が最大3ヶ月分無料に!

らくらくパートナー
気分も手間もお財布も、らくらく。保証人不要のらくらくパートナー

株式会社白石商事
TEL:048-687-0066
FAX: 048-687-1616

埼玉県さいたま市見沼区深作3丁目1-3
免許番号: 埼玉県免許(9)第14587号
所属団体: (公社)埼玉県宅地建物取引業協会 / (公社)首都圏不動産公正取引協議会

取引形態
仲介