

# Sha Maison

積水ハウス品質のお部屋を シャーメゾン ショップ Shop

J R 高崎線

桶川駅 徒歩12分

モバイルで見る



2K  
アパート

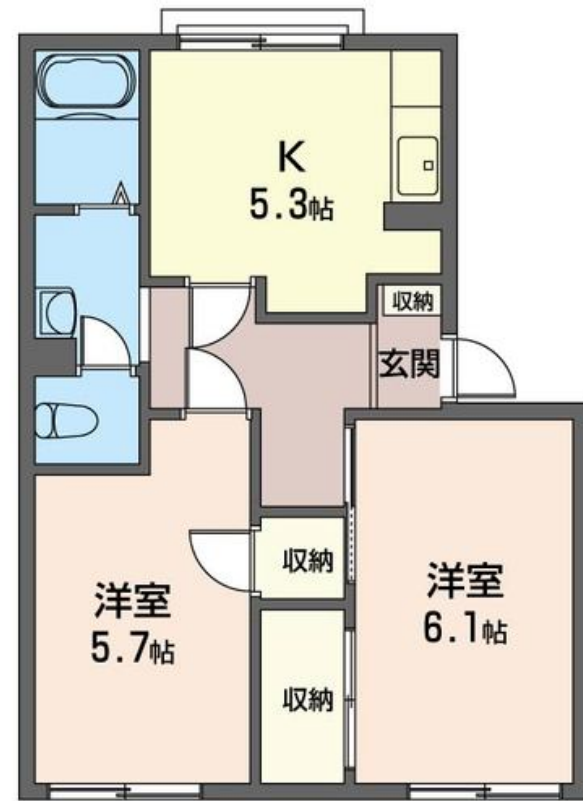
家賃 48,000 円

共益費等 5,000 円

敷金 60,000 円

礼金 0 ヶ月

礼金 0

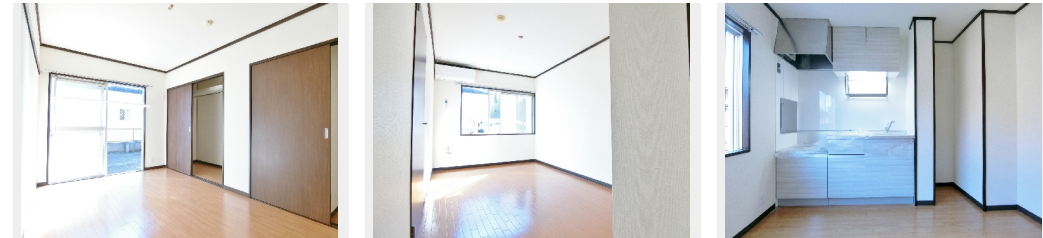


この物件の  
オススメ  
ポイント

積水ハウスの賃貸住宅「シャーメゾン」敷地内に駐車場ございます。★CATV J:COM★導入物件。J R 高崎線桶川駅 徒歩12分(960m) 国道17号まで300mなので車中心の生活の方も・・・

### この物件についている こだわり設備

- TVモニター付きインターホン
- 防犯カメラ
- 給湯設備
- 室内物干
- 温水洗浄便座
- エアコン



積水ハウスの賃貸住宅 シャーメゾン  
Sha Maison

駐車場有り/ゴミ集積場(敷地内)/防犯カメラ/CATV(都市型)/LGBTQフレンドリー/高齢者対応可/モニタ付ドアホン/給湯箇所(浴室・台所)/給湯器/シャワー/洗濯機置場(室内)/洗面化粧台/室内物干し/トイレ(洗浄機能付便座)/バス・トイレ(セパレート)/エアコン

物件名	サンコー ハイツ 103号室	間取り	2K/洋室5.7 洋室6.1 K5.3(帖)
アクセス	J R 高崎線 桶川駅 徒歩12分 J R 高崎線 北上尾駅 距離2.7km	専有面積 / 向き	42.0㎡/南
所在地	埼玉県上尾市大字上1178番地	築年月 / 構造	1987年4月中旬/軽量鉄骨・1階-2階建
ランドマーク	-	入居 / 契約期間	2024年6月上旬/2年
		駐車場	有り/月 4,400円 ~ 4,400円(税込)

入居諸条件備考

シャーメゾンライフSUPPORT24(月額880円税込)へ別途加入要。退室時ハウスクリーニング費用として47,190円(税込)ご負担頂きます。鍵交換費用として17,600円(税込)ご負担頂きます。/火災保険へのご加入が必要となります。\*ご入居中は、借家人賠償責任保険・個人賠償責任保険が付帯された火災保険へのご加入が必要となります。積水ハウス不動産グループでは、万一の事故の際、グループが連携して迅速に対応できる「シャーメゾンライフGUARD」(\*)へのご加入を推奨しております。\*保険契約の取扱代理店は、積水ハウス不動産東京(株)および積水ハウス不動産パートナーズ(株)となります。/積水ハウス不動産パートナーズの保証人不要プラン「らくらくパートナー」に加入が必要です。【新規契約時】事務手数料:33,000円(税込)、[毎月]保証料:月額賃料等の2%/諸費用及び、契約に要する費用は別途打合せ/駐車場の空・料金等につきましては別途お問合せ下さい。/更新料:新賃料の1ヶ月分

※消費税は10%として計算しています。※掲載されている図面・写真等は、作成方法や撮影方法・時期などにより実際とは異なる場合があります。※家具や車などは、配置のイメージであり、賃貸物件に付属していません(家具家電付き等の表示があるものを除く)。

**ポイントがたまる**  
住んでいるだけでポイントが貯まり、住替え時に家賃が最大3ヶ月分無料に!

**らくらくパートナー**  
気分も手間もお財布も、らくらく。保証人不要のらくらくパートナー

有限会社寿不動産  
TEL:048-771-4602  
FAX: 048-773-8858

埼玉県桶川市寿1丁目4-2  
免許番号: 埼玉県免許(5)第19861号  
所属団体: (公社) 埼玉県宅地建物取引業協会 / (公社) 首都圏不動産公正取引協議会

取引形態  
仲介