

# Sha Maison

積水ハウス品質のお部屋を シャーメゾン ショップ Shop

西武新宿線

南大塚駅 徒歩6分

モバイルで見る



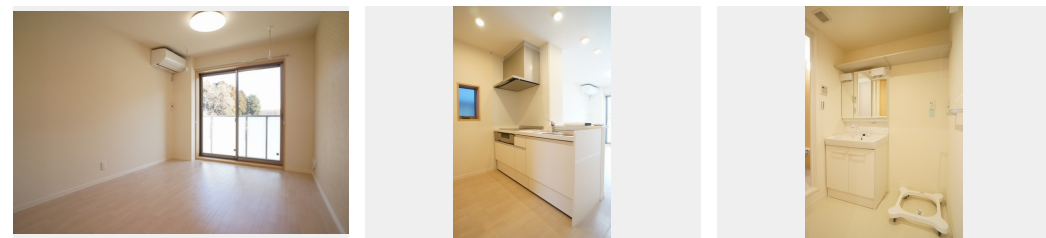
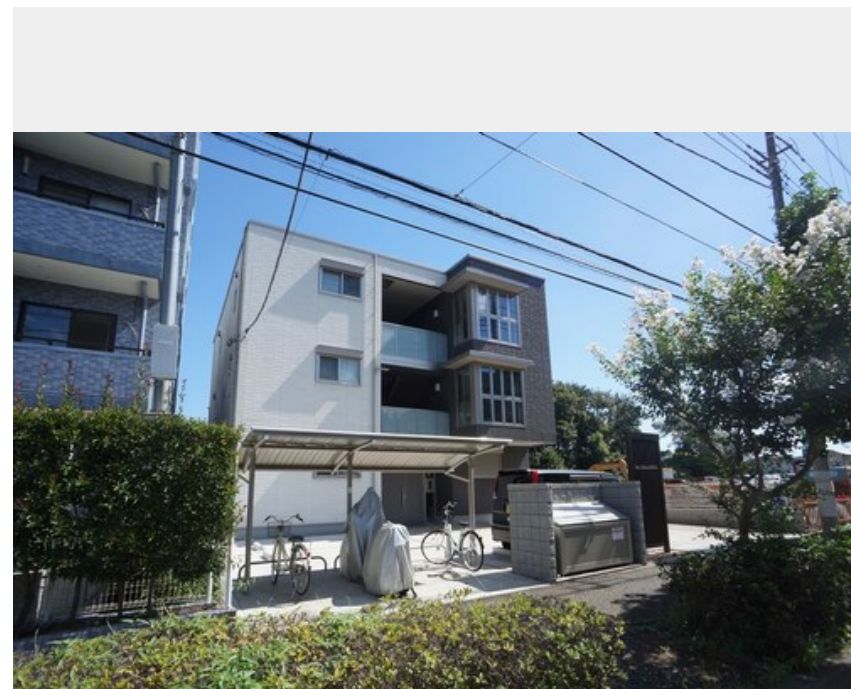
## 1LDK マンション

### 家賃 75,000 円

共益費等 5,000 円

敷金 1 ヶ月

礼金 1.5 ヶ月



積水ハウスの賃貸住宅 シャーメゾン

## Sha Maison

この物件の  
オススメ  
ポイント

【物件情報】／敷地内サイクルポート（屋根付き）／敷地内ゴミ置き場（ストッカータイプ）／BS・CS対応／ペアガラス／共用玄関オートロック仕様／高遮音床システム【シャイド55】／等。～・・・

### この物件についている こだわり設備

- 高遮音床システム
- BELS
- インターネット無料(WiFi付)
- TVモニター付きインターホン
- オートロック
- 防犯カメラ
- 防犯ガラス
- 対面キッチン
- コンロ
- 3口コンロ
- IHクッキングヒーター
- 給湯設備

高遮音床システム「SHAI DD55」／ゴミ集積場（敷地内）／駐輪場（屋根付き）／オートロック／防犯カメラ／BS／LGBTQフレンドリー／高齢者対応可／角部屋／アクセントクロス／複層ガラス／雨戸（シャッタータイプ）／モニター付ドアホン／照明器具（LED）／インターネット無料（Wi-Fi対応）／防犯ガラス（合せガラス）／玄関鍵（①キー②ロック）／給湯箇所（浴室・台所・洗面所）／エコジョーズ／給湯器／給湯器（追焚機能付）／建築物省エネ性能表示制度（BELS）／浴室乾燥機（暖房乾燥）／シャワー／ユニットバス1318／洗濯機置場（室内）／洗

物件名 シャーメゾン エクセル 201号室

アクセス 西武新宿線 南大塚駅 徒歩6分

所在地 埼玉県狭山市新狭山1丁目18-4

ランドマーク -

間取り 1LDK／洋室6.5 LDK10.8 (帖)

専有面積 / 向き 43.5㎡ / 南西

築年月 / 構造 2018年1月下旬 / 重量鉄骨・2階-3階建

入居 / 契約期間 2024年6月中旬 / 2年

駐車場 なし

入居諸条件備考

シャーメゾンライフSUPPORT24（月額880円税込）にご加入いただけます。ご入居にかかる諸費用として、退室時ハウスクリーニング費用47,190円（税込）鍵交換費用12,100円（税込）が必要です。／火災保険へのご加入が条件となります。＊ご入居中は、借家人賠償責任保険・個人賠償責任保険が付帯された火災保険へのご加入が必要となります。積水ハウス不動産グループでは、万一の事故の際、グループが連携して迅速に対応できる「シャーメゾンライフGUARD」(\*)へのご加入を推奨しております。＊保険契約の取扱代理店は、積水ハウス不動産東京(株)および積水ハウス不動産パートナーズ(株)となります。／積水ハウス不動産パートナーズの保証人不要プラン『らくらくパートナー』にご加入が必要です。【新規契約時】事務手数料：33,000円（税込）、【毎月】保証料：月額賃料等の2％／諸費用及び、契約に要する費用は別途打合せ／更新料：新賃料の1ヶ月分

※消費税は10%として計算しています。※掲載されている図面・写真等は、作成方法や撮影方法・時期などにより実際とは異なる場合があります。＊家具や車などは、配置のイメージであり、賃貸物件に付属していません（家具家電付き等の表示があるものを除く）。

**ポイントがたまる**  
住んでいるだけでポイントが貯まり、  
住替え時に家賃が最大3ヶ月分無料に!

**らくらくパートナー**  
気分も手間もお財布も、らくらく。  
保証人不要のらくらくパートナー

株式会社二興  
TEL:04-2954-0047  
FAX: 04-2952-8164

埼玉県狭山市新狭山3丁目1-1プラザ新狭山104  
免許番号：埼玉県免許(12)第7994号  
所属団体：(公社)埼玉県宅地建物取引業協会 / (公社)首都圏不動産公正取引協議会

取引形態  
仲介