

# Sha Maison

積水ハウス品質のお部屋を シャーメゾン ショップ Shop

西武新宿線

狭山市駅 徒歩4分

モバイルで見る



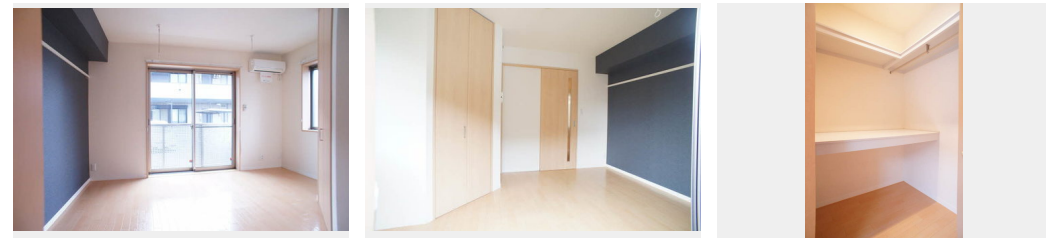
1K  
マンション

家賃 55,000 円

共益費等 5,500 円

敷金 1ヶ月

礼金 1ヶ月



積水ハウスの賃貸住宅 シャーメゾン

Sha Maison

この物件の  
オススメ  
ポイント

※無料インターネットWiFi導入済※駅徒歩5分圏内の積水ハウス施工賃貸住宅シャーメゾン！重厚感のある外観も印象的なシャーメゾンMOB！お問い合わせお待ちしております！【建物設備】・・・

## この物件についている こだわり設備

- インターネット無料(WiFi付)
- TVモニター付きインターホン
- 防犯ガラス
- 給湯設備
- 追い焚き給湯
- 洗髪洗面台
- 室内物干
- エアコン
- WIC・納戸
- 大型収納

ゴミ集積場(敷地内) / 駐輪場(屋根付き) / BS / CATV(都市型) / LGBTQフレンドリー / 高齢者対応可 / 角部屋 / 雨戸(シャッタータイプ) / モニタ付ドアホン / インターネット無料(Wi-Fi対応) / 防犯ガラス(合せガラス) / 玄関鍵(①キー②ロック) / 給湯箇所(浴室・台所・洗面所) / 給湯器 / 給湯器(ガス) / 給湯器(追焚機能付) / シャワー / 洗濯機置場(室内) / 洗髪洗面化粧台 / 室内物干し / トイレ(暖房機能付便座) / バス・トイレ(セパレート) / ウォークインクローゼット / エアコン / バルコニー

入居諸条件備考

シャーメゾンライフSUPPORT24(月額880円税込)へ別途加入要。退室時ハウスクリーニング費用として36,300円(税込)ご負担頂きます。鍵交換費用として21,450円(税込)ご負担頂きます。/火災保険へのご加入が条件となります。\*ご入居中は、借家人賠償責任保険・個人賠償責任保険が付帯された火災保険へのご加入が必要となります。積水ハウス不動産グループでは、万一の事故の際、グループが連携して迅速に対応できる「シャーメゾンライフGUARD」(\*)へのご加入を推奨しております。\*保険契約の取扱代理店は、積水ハウス不動産東京(株)および積水ハウス不動産パートナーズ(株)となります。/積水ハウス不動産パートナーズの保証人不要プラン「らくらくパートナー」に加入が必要です。【新規契約時】事務手数料:33,000円(税込)、【毎月】保証料:月額賃料等の2%/諸費用及び、契約に要する費用は別途打合せ/更新料:新賃料の1ヶ月分

物件名 シャーメゾンMOB 201号室

アクセス 西武新宿線 狭山市駅 徒歩4分

所在地 埼玉県狭山市祇園2-9-3

ランドマーク -

間取り 1K/洋室6.1 K2.4(帖)

専有面積 / 向き 26.64㎡ / 南

築年月 / 構造 2008年1月下旬 / 鉄骨・2階-3階建

入居 / 契約期間 2024年5月中旬 / 2年

駐車場 なし

※消費税は10%として計算しています。※掲載されている図面・写真等は、作成方法や撮影方法・時期などにより実際とは異なる場合があります。※家具や車などは、配置のイメージであり、賃貸物件に付属していません(家具家電付き等の表示があるものを除く)。

ポイントがたまる  
住んでいるだけでポイントが貯まり、  
住替え時に家賃が最大3ヶ月分無料に!

らくらくパートナー  
気分も手間もお財布も、らくらく。  
保証人不要のらくらくパートナー

有限会社栗駒ハウス  
TEL:04-2952-7596  
FAX: 04-2952-7563

埼玉県狭山市大字東三ツ木7-6  
免許番号: 埼玉県免許(6)第18592号  
所属団体: (公社)全日本不動産協会 / (公社)首都圏不動産公正取引協議

取引形態  
仲介