

Sha Maison

積水ハウス品質のお部屋を シャーメゾン ショップ Shop

東武伊勢崎線

せんげん台駅 徒歩4分

モバイルで見る



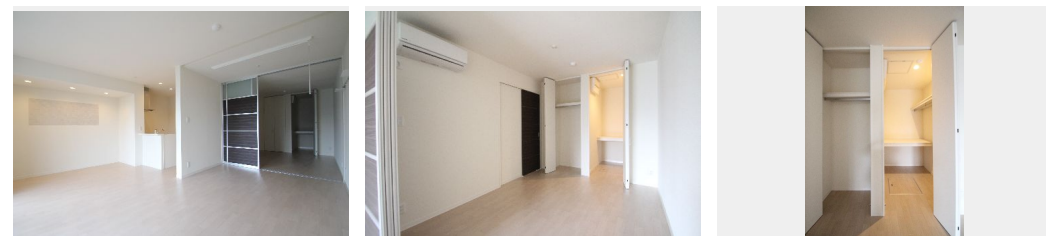
1LDK
マンション

家賃 **110,000 円**

共益費等 6,000 円

敷金 1 ヶ月

礼金 1.5 ヶ月



積水ハウスの賃貸住宅 シャーメゾン

Sha Maison

この物件の
オススメ
ポイント

積水ハウス施工の耐震性に優れた、重量鉄骨造のホテルライク3階建賃貸マンション「シャーメゾン」オートロック+オートドア・宅配ボックス・防犯カメラ・敷地内駐車場自動ゲート（別途契約）カ・・・

この物件についている こだわり設備

- 屋内共用廊下タイプ
- インターネット無料(WiFi付)
- 防犯ガラス
- シャーメゾンガーデンズ
- TVモニター付きインターホン
- 対面キッチン
- 高遮音床システム
- オートロック
- コンロ
- 宅配BOX
- 防犯カメラ
- 3口コンロ

駐車場有り/高遮音床システム「SHAIDD55」/ホテルライク/宅配BOX/ゴミ集積場（敷地内）/駐輪場（屋根付き）/オートロック/防犯カメラ/BS/シャーメゾンガーデンズ/LGBTQフレンドリー/高齢者対応可/アクセントクロス/スライディングスクリーン/複層ガラス/雨戸（シャッタータイプ）/モニタ付ドアホン/全身ミラー/インターネット無料（Wi-Fi対応）/防犯ガラス（合せガラス）/玄関鍵（①キー②ロック）/給湯箇所（浴室・台所・洗面所）/給湯器（ガス）/浴室乾燥機（暖房乾燥）/シャワー/ユニットバス1418/洗濯機置場（室内）/洗

入居諸条件備考

シャーメゾンライフSUPPORT24（月額880円税込）にご加入いただけます。ご入居にかかる諸費用として、退室時ハウスクリーニング費用58,080円（税込）鍵交換費用5,500円（税込）が必要です。/火災保険への加入が条件となります。*ご入居中は、借家人賠償責任保険・個人賠償責任保険が付帯された火災保険への加入が必要となります。積水ハウス不動産グループでは、万一の事故の際、グループが連携して迅速に対応できる「シャーメゾンライフGUARD」(*)への加入を推奨しております。*保険契約の取扱代理店は、積水ハウス不動産東京（株）および積水ハウス不動産パートナーズ（株）となります。/積水ハウス不動産パートナーズの保証人不要プラン『らくらくパートナー』に加入が必要です。[新規契約時]事務手数料：33,000円（税込）、[毎月]保証料：月額賃料等の2%/諸費用及び、契約に要する費用は別途打合せ/駐車場の空・料金等につきましては別途お問合せ下さい。/更新料：新賃料の1ヶ月分

物件名 GRAND STAGE 103号室

アクセス 東武伊勢崎線 せんげん台駅 徒歩4分

所在地 埼玉県春日部市大枝383-1

ランドマーク -

間取り 1LDK/洋室5.9 LDK16.9 (帖)

専有面積 / 向き 56.75㎡ / 南

築年月 / 構造 2015年4月下旬 / 鉄骨・1階-3階建

入居 / 契約期間 2024年6月上旬 / 2年

駐車場 有り / 月 10,000円 ~ 10,000円 (税込)

※消費税は10%として計算しています。※掲載されている図面・写真等は、作成方法や撮影方法・時期などにより実際とは異なる場合があります。※家具や車などは、配置のイメージであり、賃貸物件に付属していません（家具家電付き等の表示があるものを除く）。

ポイントがたまる
住んでいるだけでポイントが貯まり、
住替え時に家賃が最大3ヶ月分無料に!

らくらくパートナー
気分も手間もお財布も、らくらく。
保証人不要のらくらくパートナー

株式会社丸吉住宅センター

TEL:048-977-0021
FAX: 048-977-0020

埼玉県越谷市千間台東1丁目1番12
免許番号：埼玉県免許(13)第7277号
所属団体：(公社)埼玉県宅地建物取引業協会 / (公社)首都圏不動産公正取引協議会

取引形態
仲介