

Sha Maison

積水ハウス品質のお部屋を シャーメゾン ショップ Shop

東武野田線

豊春駅 徒歩8分

モバイルで見る



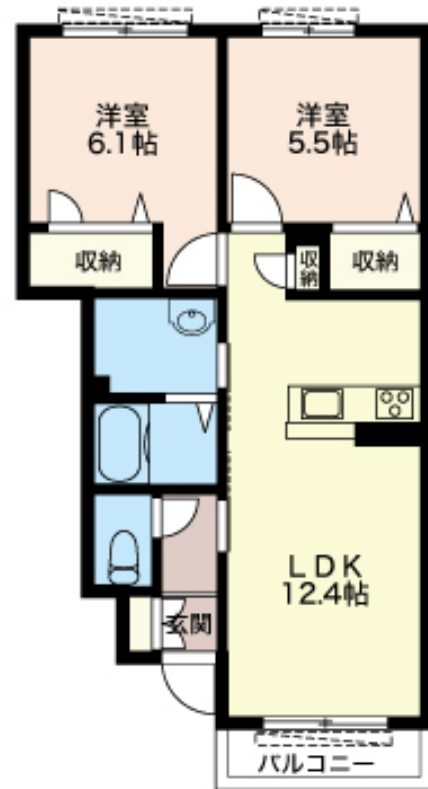
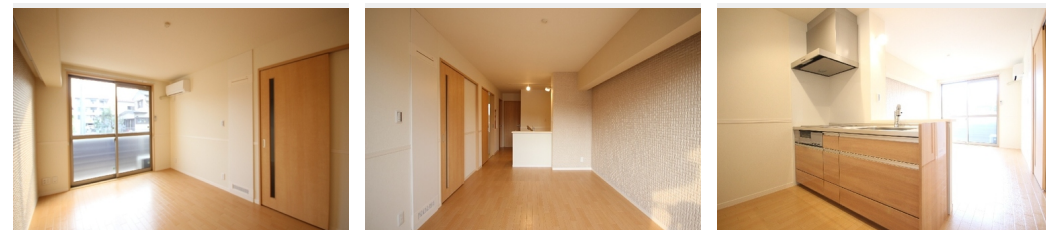
2LDK アパート

家賃 80,000 円

共益費等 6,500 円

敷金 1ヶ月

礼金 1ヶ月



積水ハウスの賃貸住宅 シャーメゾン

Sha Maison

この物件の オススメ ポイント

■無料Wi-Fi導入済！ペットと共生できる賃貸住宅！（小型犬のみ）&敷地内ドッグラン有り■積水ハウス施工の2階建て賃貸住宅『シャーメゾン』。2LDKを計12世帯ご用意しております。・・・

この物件についている こだわり設備

- 高遮音床システム
- 防犯ガラス
- 3口コンロ
- 宅配BOX
- ペット相談可
- IHクッキングヒーター
- インターネット無料(WiFi付)
- 対面キッチン
- 給湯設備
- TVモニター付きインターホン
- コンロ
- 追い焚き給湯

駐車場有り/高遮音床システム「SHAIDD55」/ゴミ集積場(敷地内)/高齢者対応可/ペット相談可(室内小型犬)/駐輪場(屋根付き)/LGBTQフレンドリー/宅配BOX/スライディングスクリーン/複層ガラス/モニター付ドアホン/全身ミラー/スライディングライト/インターネット無料(Wi-Fi対応)/防犯ガラス(合せガラス)/玄関鍵(①キー②ロック)/給湯箇所(浴室・台所・洗面所)/給湯器/給湯器(ガス)/給湯器(追焚機能付)/浴室乾燥機(暖房乾燥)/シャワー/ユニットバス1318/洗濯機置場(室内)/洗髪洗面化粧台/室内物干し/対面キッチン/IH

物件名 アミコート 103号室
アクセス 東武野田線 豊春駅 徒歩8分
所在地 埼玉県春日部市道順川戸14-1
ランドマーク -

間取り 2LDK/洋室5.5 洋室6.1 LDK12.4(帖)
専有面積/向き 54.37㎡/南西
築年月/構造 2013年9月下旬/軽量鉄骨・1階-2階建
入居/契約期間 2024年5月下旬/2年
駐車場 有り/月7,700円~7,700円(税込)

入居諸条件備考

シャーメゾンライフSUPPORT24(月額880円税込)へ別途加入要。退室時ハウスクリーニング費用として54,450円(税込)ご負担頂きます。鍵交換費用として11,000円(税込)ご負担頂きます。/火災保険へのご加入が必要となります。*ご入居中は、借家人賠償責任保険・個人賠償責任保険が付帯された火災保険へのご加入が必要となります。積水ハウス不動産グループでは、万一の事故の際、グループが連携して迅速に対応できる「シャーメゾンライフGUARD」(*)へのご加入を推奨しております。*保険契約の取扱代理店は、積水ハウス不動産東京(株)および積水ハウス不動産パートナーズ(株)となります。/積水ハウス不動産パートナーズの保証人不要プラン『らくらくパートナー』に加入が必要です。[新規契約時]事務手数料:33,000円(税込)、[毎月]保証料:月額賃料等の2%/諸費用及び、契約に要する費用は別途打合せ/駐車場の空・料金等につきましては別途お問合せ下さい。/更新料:新賃料の1ヶ月分

※消費税は10%として計算しています。※掲載されている図面・写真等は、作成方法や撮影方法・時期などにより実際とは異なる場合があります。※家具や車などは、配置のイメージであり、賃貸物件に付属していません(家具家電付き等の表示があるものを除く)。

ポイントがたまる
住んでいるだけでポイントが貯まり、住替え時に家賃が最大3ヶ月分無料に!

らくらくパートナー
気分も手間もお財布も、らくらく。保証人不要のらくらくパートナー

株式会社春日部市住宅共同販売センター

TEL:048-754-8088
FAX: 048-754-8094

埼玉県春日部市粕壁5670-2
免許番号: 埼玉県免許(13)第6797号
所属団体: (公社)埼玉県宅地建物取引業協会 / (公社)首都圏不動産公正取引協議会

取引形態
仲介