

# Sha Maison

積水ハウス品質のお部屋を シャーメゾン ショップ Shop

東武伊勢崎線

春日部駅 徒歩13分

モバイルで見る



1K  
アパート

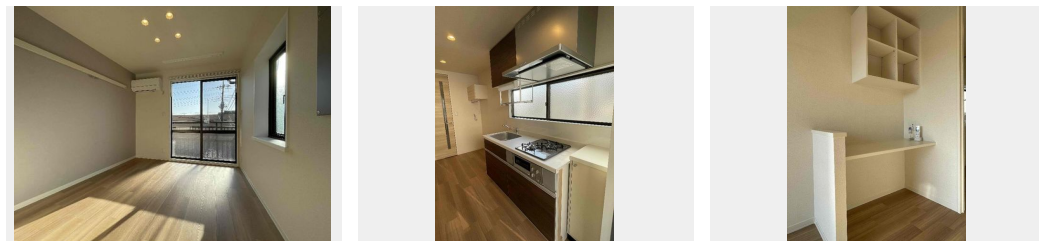
家賃 65,000 円

共益費等 3,000 円

敷金 1 ヶ月

礼金 0 ヶ月

礼金 0



この物件の  
オススメ  
ポイント

【防犯カメラ2台設置】駅徒歩13分。積水ハウス施工の賃貸住宅。 / 【周辺施設】スーパーまで30m / セブンイレブン 130m / 市立病院まで230m、春日部市役所まで360m / エア...

### この物件についている こだわり設備

- リノベーション
- 宅配BOX
- 防犯カメラ
- コンロ
- 給湯設備
- 洗髪洗面台
- 室内物干
- エアコン

駐車場有り / 宅配BOX / ゴミ集積場 (敷地内) / 駐輪場 (屋根付き) / 防犯カメラ / LGBTQフレンドリー / 高齢者対応可 / リノベーション / 角部屋 / 全身ミラー / 給湯器 / シャワー / 洗濯機置場 (室内) / 洗髪洗面化粧台 / 室内物干し / ガスコンロ / 2口コンロ / グリル付きコンロ / トイレ (暖房機能付便座) / バス・トイレ (セパレート) / エアコン / バルコニー

物件名	メゾン M・I 205号室
アクセス	東武伊勢崎線 春日部駅 徒歩13分
所在地	埼玉県春日部市中央5丁目3-23
ランドマーク	-

間取り	1K / 洋室6.4 K3.6 (帖)
専有面積 / 向き	22.16㎡ / 南
築年月 / 構造	1993年5月下旬 / 軽量鉄骨・2階-2階建
入居 / 契約期間	2024年4月下旬 / 2年
駐車場	有り / 月 5,500円 ~ 5,500円 (税込)

入居諸条件備考

シャーメゾンライフSUPPORT24 (月額880円税込) へ別途加入要。退室時ハウスクリーニング費用として36,300円 (税込) 負担頂きます。鍵交換費用として17,600円 (税込) 負担頂きます。火災保険への加入が条件となります。\*ご入居中は、借家人賠償責任保険・個人賠償責任保険が付帯された火災保険への加入が必要となります。積水ハウス不動産グループでは、万一の事故の際、グループが連携して迅速に対応できる「シャーメゾンライフGUARD」(\*)への加入を推奨しております。\*保険契約の取扱代理店は、積水ハウス不動産東京(株)および積水ハウス不動産パートナーズ(株)となります。積水ハウス不動産パートナーズの保証人不要プラン『らくらくパートナー』に加入が必要です。【新規契約時】事務手数料: 33,000円 (税込)、【毎月】保証料: 月額賃料等の2% / リノベーション2022年12月 テレワークスペース設置 / フロアタイル貼替 / システムキッチン設置 / シャワーブース設置 / WIC設置 / ダウンライト設置 / ランドリーラック設置 / アクセントクロス採用 / 室内物干し設置 / 諸費用及び、契約に要する費用は別途打合せ / 駐車場の空・料金等につきましては別途お問合せ下さい。 / 更新料: 新賃料の1ヶ月分

※消費税は10%として計算しています。※掲載されている図面・写真等は、作成方法や撮影方法・時期などにより実際とは異なる場合があります。※家具や車などは、配置のイメージであり、賃貸物件に付属しておりません (家具家電付き等の表示があるものを除く)。

**ポイントがたまる**  
住んでいるだけでポイントが貯まり、住替え時に家賃が最大3ヶ月分無料に!

**らくらくパートナー**  
気分も手間もお財布も、らくらく。保証人不要のらくらくパートナー

株式会社シンコー流通サービス 岩槻店  
TEL:048-758-0050  
FAX: 048-758-5238

埼玉県さいたま市岩槻区本町1丁目3-4  
免許番号: 埼玉県免許(5)第19122号  
所属団体: (公社) 埼玉県宅地建物取引業協会 / (公社) 首都圏不動産公正取引協議会

取引形態  
仲介