

# Sha Maison

積水ハウス品質のお部屋を シャーメゾン ショップ Shop

東武東上線

東松山駅 徒歩6分

モバイルで見る



1R  
アパート

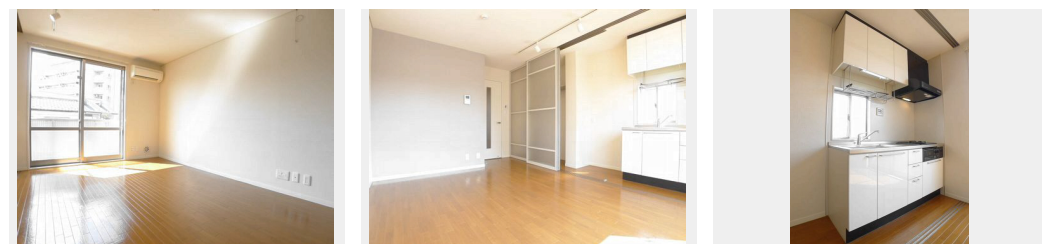
家賃 49,000 円

共益費等 5,000 円

敷金 1 ヶ月

礼金 0 ヶ月

礼金 0



積水ハウスの賃貸住宅 シャーメゾン

Sha Maison

この物件の  
オススメ  
ポイント

積水ハウス施工の賃貸住宅シャーメゾン。屋根付駐輪場あります。敷地内駐車場はお問い合わせください（要空確認・別途契約要）【周辺施設】東武東上線『東松山駅』まで徒歩6 / コンビニ『セブン・・・』

この物件についている こだわり設備



TVモニター付き  
インターホン



コンロ



給湯設備



追い焚き給湯



浴室乾燥機



室内物干



温水洗浄便座



エアコン



間接照明

駐車場有り / ゴミ集積場（敷地内） / 駐輪場（屋根付き） / BS / LGBTQフレンドリー / 高齢者対応可 / 角部屋 / アクセントクロス / ピクチャーレール / スライディングスクリーン / 雨戸（シャッタータイプ） / モニタ付ドアホン / 全身ミラー / スライディングライト / 玄関鍵（①キー②ロック） / 給湯箇所（浴室・台所・洗面所） / 給湯器 / 給湯器（追焚機能付） / 浴室乾燥機（暖房乾燥） / シャワー / 洗濯機置場（室内） / 洗面化粧台 / 室内物干し / ガスコンロ / 2口コンロ / グリル付きコンロ / トイレ（洗浄機能付便座） / バス・トイレ（セパレート） / エアコン / バルコニー

入居諸条件備考

シャーメゾンライフSUPPORT24（月額880円税込）へ別途加入要。退室時ハウスクリーニング費用として36,300円（税込）ご負担頂きます。鍵交換費用として21,450円（税込）ご負担頂きます。火災保険へのご加入が必要となります。※ご入居中は、借家人賠償責任保険・個人賠償責任保険が付帯された火災保険へのご加入が必要となります。積水ハウス不動産グループでは、万一の事故の際、グループが連携して迅速に対応できる「シャーメゾンライフGUARD」（\*）へのご加入を推奨しております。\*保険契約の取扱代理店は、積水ハウス不動産東京（株）および積水ハウス不動産パートナーズ（株）となります。積水ハウス不動産パートナーズの保証人不要プラン『らくらくパートナー』へご加入が必要です。【新規契約時】事務手数料：33,000円（税込）、【毎月】保証料：月額賃料等の2% / 諸費用及び、契約に要する費用は別途打合せ / 駐車場の空・料金等につきましては別途お問合せ下さい。 / 更新料：新賃料の1ヶ月分

物件名 プレディオ神明町 205号室  
アクセス 東武東上線 東松山駅 徒歩6分  
所在地 埼玉県東松山市神明町 1丁目9-9  
ランドマーク -

間取り ワンルーム / ワンルーム9.6 (帖)  
専有面積 / 向き 28.24㎡ / 西  
築年月 / 構造 2006年3月上旬 / 軽量鉄骨・2階-2階建  
入居 / 契約期間 2024年5月上旬 / 2年  
駐車場 有り / 月 5,238円 ~ 5,238円 (税込)

※消費税は10%として計算しています。※掲載されている図面・写真等は、作成方法や撮影方法・時期などにより実際とは異なる場合があります。※家具や車などは、配置のイメージであり、賃貸物件に付属していません（家具家電付き等の表示があるものを除く）。

ポイントがたまる  
住んでいるだけでポイントが貯まり、  
住替え時に家賃が最大3ヶ月分無料に!

らくらくパートナー  
気分も手間もお財布も、らくらく。  
保証人不要のらくらくパートナー

株式会社東上不動産  
TEL:0493-23-8500  
FAX: 0493-23-8611

埼玉県東松山市箭弓町 2丁目 2-16  
免許番号：埼玉県免許(10)第12055号  
所属団体：(公社)埼玉県宅地建物取引業協会 / (公社)首都圏不動産公正取引協議会

取引形態  
仲介