

Sha Maison

積水ハウス品質のお部屋を シャーメゾン ショップ Shop

J R 高崎線

本庄駅 徒歩19分

モバイルで見る



2K
アパート

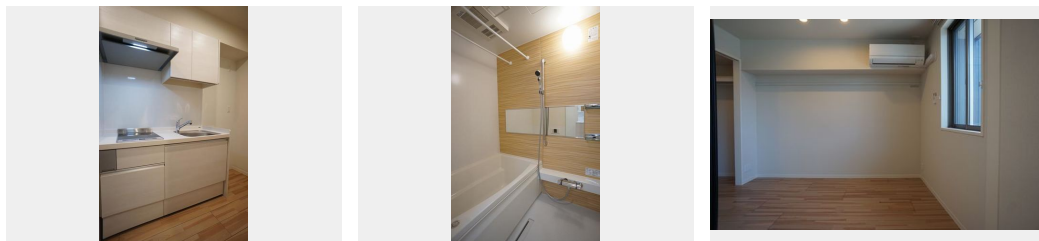
家賃 **79,000 円**

共益費等 **3,500 円**

敷金 **60,000 円**

礼金 **0.5 ヶ月**

駐車場 無料



積水ハウスの賃貸住宅 シャーメゾン

Sha Maison

この物件の
オススメ
ポイント

～ホテルライクシャーメゾン～廊下や階段を建物内部に取り込むホテルのような屋内共用空間！！太陽光発電（発電した余剰電力は入居者様へ売電されます※手続きが必要です）・シャーメゾンの賃貸・・・

この物件についている **こだわり設備**

- 屋内共用廊下タイプ
- シャーメゾン ガーデنز
- 高遮音床システム
- BELS
- ZEH
- 宅配BOX
- 太陽光発電
- 耐震等級3
- インターネット無料(WiFi付)
- TVモニター付きインターホン
- オートロック
- 防犯カメラ

駐車場有り/高遮音床システム「SHAIDD55」/耐震等級3/ホテルライク/宅配BOX/ゴミ集積場(敷地内)/高齢者対応可/駐車場(屋根付き)/オートロック/防犯カメラ/B.S./シャーメゾンガーデنز/LGBTQフレンドリー/アクセントクロス/フローリング/雨戸(電動シャッタータイプ)/モニタ付ドアホン/全身ミラー/ダウンライト/照明器具(LED)/インターネット無料(Wi-Fi対応)/防犯ガラス(合せガラス)/玄関鍵(①キー②ロック)/給湯箇所(浴室・台所・洗面所)/給湯器(ガス)/エコジョーズ/給湯器(追焚機能付)/太陽光発電/ZEH(ネット・

| | | | |
|--------|---|-----------|--------------------------|
| 物件名 | リンド I 102号室 | 間取り | 2K/洋室6.3 洋室3.7 K2.8 (帖) |
| アクセス | J R 高崎線 本庄駅 徒歩19分 J R 上越新幹線 本庄早稲田駅 徒歩12分 | 専有面積 / 向き | 30.75㎡ / 東 |
| 所在地 | 埼玉県本庄市早稲田の杜4丁目8-14 | 築年月 / 構造 | 2021年12月下旬 / 軽量鉄骨・1階-2階建 |
| ランドマーク | - | 入居 / 契約期間 | 即時 / 2年 |
| | | 駐車場 | 駐車場付 |

入居諸条件備考

シャーメゾンライフSUPPORT24(月額880円税込)へ別途加入要。退室時ハウスクリーニング費用として39,930円(税込)ご負担頂きます。鍵交換費用として24,200円(税込)ご負担頂きます。/火災保険へのご加入が条件となります。*ご入居中は、借家人賠償責任保険・個人賠償責任保険が付帯された火災保険へのご加入が必要となります。積水ハウス不動産グループでは、万一の事故の際、グループが連携して迅速に対応できる「シャーメゾンライフGUARD」(*)へのご加入を推奨しております。*保険契約の取扱代理店は、積水ハウス不動産東京(株)および積水ハウス不動産パートナーズ(株)となります。/積水ハウス不動産パートナーズの保証人不要プラン「らくらくパートナー」に加入が必要です。【新規契約時】事務手数料:33,000円(税込)、【毎月】保証料:月額賃料等の2%/諸費用及び、契約に要する費用は別途打合せ/更新料:新賃料の1ヶ月分

※消費税は10%として計算しています。※掲載されている図面・写真等は、作成方法や撮影方法・時期などにより実際とは異なる場合があります。※家具や車などは、配置のイメージであり、賃貸物件に付属していません(家具家電付き等の表示があるものを除く)。

ポイントがたまる
住んでいるだけでポイントが貯まり、住替え時に家賃が最大3ヶ月分無料に!

らくらくパートナー
気分も手間もお財布も、らくらく。保証人不要のらくらくパートナー

株式会社アットホームズ
TEL:0495-24-6688
FAX: 0495-24-6600

埼玉県本庄市けや木1丁目2-1
免許番号: 埼玉県免許(7)第16997号
所属団体: (公社)埼玉県宅地建物取引業協会 / (公社)首都圏不動産公正取引協議会

取引形態
仲介