

Sha Maison

積水ハウス品質のお部屋を シャーメゾン ショップ Shop

東武伊勢崎線

鷲宮駅 徒歩25分

モバイルで見る



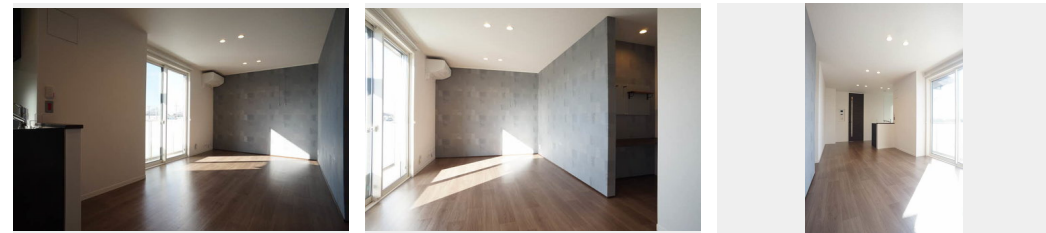
1LDK アパート

家賃 70,000 円

共益費等 6,000 円

敷金 1ヶ月

礼金 1ヶ月



積水ハウスの賃貸住宅 シャーメゾン

Sha Maison

この物件の
オススメ
ポイント

【物件仕様】インターネットw i f i無料（ギガプライズ）／共用玄関オートロック仕様／防犯カメラ／宅配BOX／ペット飼育可（小型犬2匹まで）／…e t c 【物件仕様】この建物はZ E H（ゼロ・・・）

この物件についている こだわり設備

- 高遮音床システム
- BELS
- ZEH
- 宅配BOX
- しゃ熱断熱複層ガラス
- 耐震等級3
- インターネット無料(WiFi付)
- TVモニター付きインターホン
- オートロック
- 防犯カメラ
- ペット相談可
- 対面キッチン

駐車場有り／高遮音床システム「SHAIDD55」／耐震等級3／宅配BOX／ゴミ集積場（敷地内）／ペット相談可（室内小型犬）／駐輪場（屋根付き）／オートロック／防犯カメラ／BS／LGBTQフレンドリー／高齢者対応可／アクセントクロス／ピクチャーレール／しゃ熱断熱複層ガラス／雨戸（電動シャッタータイプ）／モニタ付ドアホン／間接照明／ダウンライト／インターネット無料（Wi-Fi対応）／給湯箇所（浴室・台所・洗面所）／エコジョーズ／給湯器（追焚機能付）／ZEH（ネット・ゼロ・エネルギー・ハウス）／建築物省エネ性能表示制度

物件名 フェヴリエ 202号室
アクセス 東武伊勢崎線 鷲宮駅 徒歩25分
所在地 埼玉県加須市川口3丁目10-3
ランドマーク -

間取り 1LDK／洋室5.5 LDK14（帖）
専有面積 / 向き 51.75㎡ / 南西
築年月 / 構造 2022年12月下旬 / 軽量鉄骨・2階-2階建
入居 / 契約期間 2024年5月上旬 / 2年
駐車場 有り / 月 3,300円 ~ 3,300円（税込）

入居諸条件備考

シャーメゾンライフSUPPORT24（月額880円税込）へ別途加入要。退室時ハウスクリーニング費用として54,450円（税込）ご負担頂きます。鍵交換費用として13,200円（税込）ご負担頂きます。／火災保険へのご加入が条件となります。＊ご入居中は、借家人賠償責任保険・個人賠償責任保険が付帯された火災保険へのご加入が必要となります。積水ハウス不動産グループでは、万一の事故の際、グループが連携して迅速に対応できる「シャーメゾンライフGUARD」(*)へのご加入を推奨しております。＊保険契約の取扱代理店は、積水ハウス不動産東京(株)および積水ハウス不動産パートナーズ(株)となります。／積水ハウス不動産パートナーズの保証人不要プラン『らくらくパートナー』に加入が必要です。【新規契約時】事務手数料：33,000円（税込）、【毎月】保証料：月額賃料等の2％／諸費用及び、契約に要する費用は別途打合せ。【BELS★5】「BELS（建築物省エネルギー性能表示制度）によるZEH-M評価取得建築物（一次エネルギー消費削減率9.1％、2022年7月27日交付）」／駐車場の空・料金等につきましては別途お問合せ下さい。／更新料：新賃料の1ヶ月分

※消費税は10%として計算しています。※掲載されている図面・写真等は、作成方法や撮影方法・時期などにより実際とは異なる場合があります。＊家具や車などは、配置のイメージであり、賃貸物件に付属していません（家具家電付き等の表示があるものを除く）。

ポイントがたまる
住んでいるだけでポイントが貯まり、住替え時に家賃が最大3ヶ月分無料に!

らくらくパートナー
気分も手間もお財布も、らくらく。保証人不要のらくらくパートナー

株式会社シンコーハウス

TEL:0480-22-7881
FAX: 0480-22-1192

埼玉県久喜市久喜中央1丁目2-28
免許番号：埼玉県免許(12)第6837号
所属団体：（公財）日本賃貸住宅管理協会 / （公社）埼玉県宅地建物取引業協会 / 全国賃貸管理ビジネス協会（ほか）

取引形態
仲介