



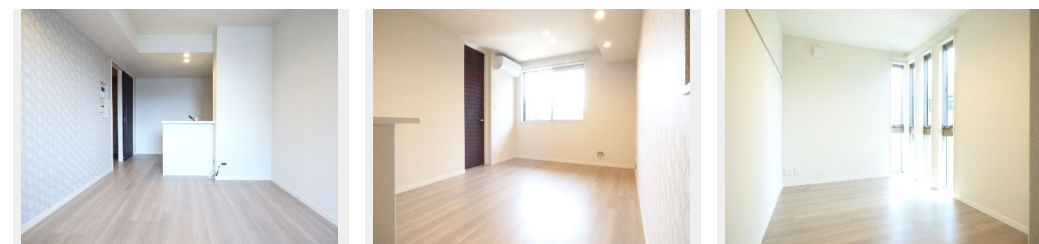
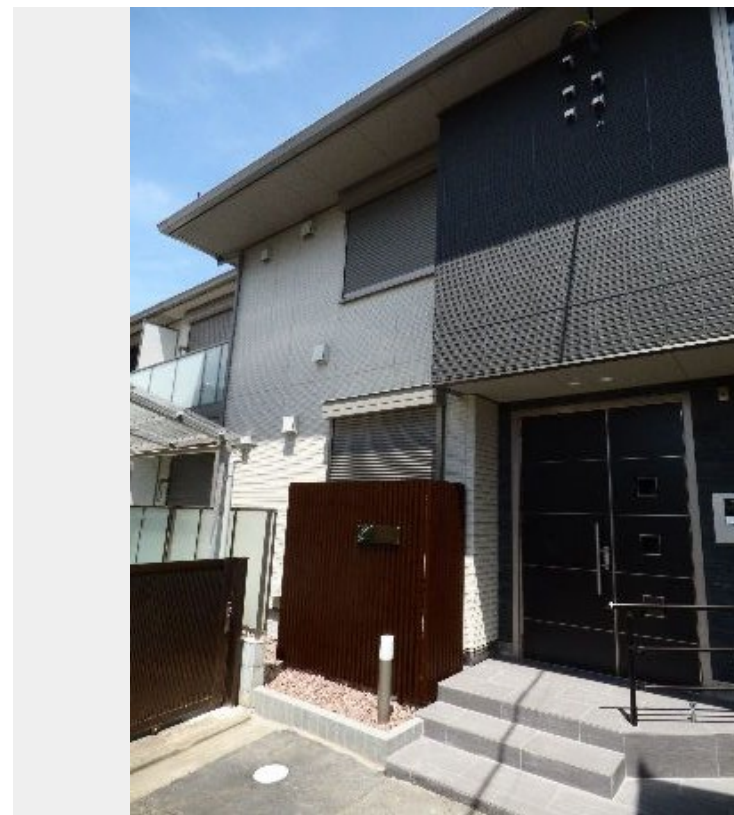
**2LDK**  
アパート

家賃 **120,000 円**

共益費等 5,000 円

敷金 1 ヶ月

礼金 1.5 ヶ月



積水ハウスの賃貸住宅 シャーメゾン

Sha Maison

この物件の  
オススメ  
ポイント

☆西武新所沢駅徒歩8分、住宅街に建築されたホテルライクシャーメゾン<ルブラン>>高断熱ペア防犯合わせガラス、都市ガス対応、各戸個別Wi-Fi付インターネット無料設備等の充実設備敷・・・

この物件についている **こだわり設備**

- 屋内共用廊下タイプ
- 太陽光発電
- オートロック
- 高遮音床システム
- 耐震等級3
- 防犯カメラ
- ZEH
- インターネット無料(WiFi付)
- 防犯ガラス
- 宅配BOX
- TVモニター付きインターホン
- 対面キッチン

駐車場有り/高遮音床システム「SHAIDD55」/耐震等級3/ホテルライク/宅配BOX/駐輪場(屋根付き)/オートロック/防犯カメラ/BS/LGBTQフレンドリー/高齢者対応可/アクセントクロス/フローリング/雨戸(シャッタータイプ)/モニター付ドアホン/全身ミラー/ダウンライト/インターネット無料(Wi-Fi対応)/防犯ガラス(合せガラス)/玄関鍵(①キー②ロック)/エコジョーズ/給湯器(追焚機能付)/太陽光発電/ZEH(ネット・ゼロ・エネルギー・ハウス)/浴室乾燥機(暖房乾燥)/シャワー/ユニットバス1318/洗濯機置場(室内)/洗髪洗面化粧

物件名	ルブラン 202号室	間取り	2LDK/洋室5.7 洋室6.3 LDK11(帖)
アクセス	西武新宿線 新所沢駅 徒歩8分	専有面積 / 向き	54.5㎡ / 南
所在地	埼玉県所沢市北所沢町2236-1	築年月 / 構造	2022年4月下旬 / 軽量鉄骨・2階-2階建
ランドマーク	●北所沢中央公園 / 徒歩2分	入居 / 契約期間	2024年5月下旬 / 2年
		駐車場	なし

入居諸条件備考

シャーメゾンライフSUPPORT24(月額880円税込)へ別途加入要。退室時ハウスクリーニング費用として54,450円(税込)ご負担頂きます。鍵交換費用として14,300円(税込)ご負担頂きます。/火災保険へのご加入が必要となります。\*ご入居中は、借家人賠償責任保険・個人賠償責任保険が付帯された火災保険へのご加入が必要となります。積水ハウス不動産グループでは、万一の事故の際、グループが連携して迅速に対応できる「シャーメゾンライフGUARD」(\*)へのご加入を推奨しております。\*保険契約の取扱代理店は、積水ハウス不動産東京(株)および積水ハウス不動産パートナーズ(株)となります。/積水ハウス不動産パートナーズの保証人不要プラン『らくらくパートナー』にご加入が必要です。[新規契約時]事務手数料:33,000円(税込)、[毎月]保証料:月額賃料等の2%/諸費用及び、契約に要する費用は別途打合せ/更新料:新賃料の1ヶ月分

※消費税は10%として計算しています。※掲載されている図面・写真等は、作成方法や撮影方法・時期などにより実際とは異なる場合があります。※家具や車などは、配置のイメージであり、賃貸物件に付属していません(家具家電付き等の表示があるものを除く)。

**ポイントがたまる**  
住んでいるだけでポイントが貯まり、住替え時に家賃が最大3ヶ月分無料!

**らくらくパートナー**  
気分も手間もお財布も、らくらく。保証人不要のらくらくパートナー

株式会社マルハ  
TEL:04-2994-4710  
FAX: 04-2994-6961

埼玉県所沢市松葉町11-1  
免許番号: 埼玉県免許(16)第1894号  
所属団体: (公社)埼玉県宅地建物取引業協会 / (公社)首都圏不動産公正取引協議会

取引形態  
仲介