

Sha Maison

積水ハウス品質のお部屋を シャーメゾン ショップ Shop

J R 京浜東北線

西川口駅 徒歩13分

モバイルで見る



1LDK
マンション

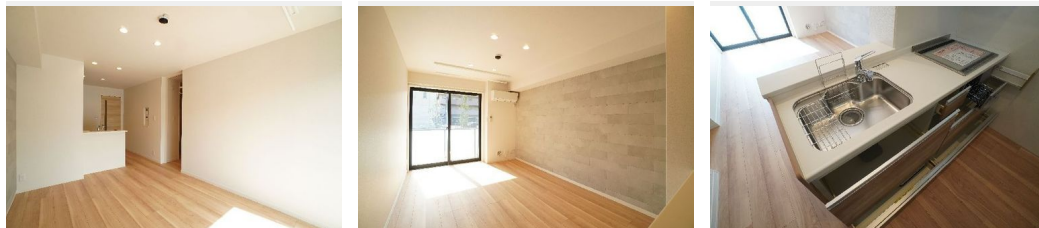
家賃 **139,000 円**

共益費等 7,000 円

敷金 100,000 円

礼金 0 ヶ月

礼金 0



積水ハウスの賃貸住宅 シャーメゾン

Sha Maison

この物件の
オススメ
ポイント

環境にも経済的にも重宝される太陽光発電搭載物件／お部屋も高断熱仕様（断熱性能等級5相当）エントランスはオートロック、防犯カメラを採用／窓ガラスも防犯合わせガラス+高断熱ペアガラスを・・・

この物件についている こだわり設備

- 高遮音床システム
- BELS
- ZEH
- 宅配BOX
- 太陽光発電
- 住宅性能評価
- 耐震等級3
- 耐震等級3
- 断熱等性能等級4
- インターネット無料(WiFi付)
- IOT対応
- TVモニター付きインターホン
- オートロック

駐車場有り／高遮音床システム「SHAIDD55」／住宅性能評価／耐震等級3／断熱等性能等級4／エレベーター／宅配BOX／ゴミ集積場（敷地内）／駐輪場（屋根付き）／オートロック／防犯カメラ／4K・8K対応／LGBTQフレンドリー／角部屋／アクセントクロス／フローリング／雨戸（電動シャッタータイプ）／モニター付ドアホン／全身ミラー／ダウンライト／照明器具（LED）／インターネット無料（WiFi対応）／防犯ガラス（合せガラス）／IOT対応／給湯箇所（浴室・台所・洗面所）／エコジョーズ／給湯器（追焚機能付）／太陽光発電／ZEH（ネット・ゼロ・エネルギー）

物件名	レガーノ 202号室	間取り	1LDK／洋室6.3 LDK15.4 (帖)
アクセス	J R 京浜東北線 西川口駅 徒歩13分 J R 京浜東北線 川口駅 徒歩24分	専有面積 / 向き	58.13㎡ / 南
所在地	埼玉県川口市西青木3丁目13-29	築年月 / 構造	2024年2月中旬 / 重量鉄骨・2階-3階建
ランドマーク	-	入居 / 契約期間	即時 / 2年
		駐車場	有り / 月 4,400円 ~ 15,400円 (税込)

入居諸条件備考

シャーメゾンライフSUPPORT24（月額880円税込）へ別途加入要。退室時ハウスクリーニング費用として58,080円（税込）ご負担頂きます。スマートロック設定費用として16,500円（税込）ご負担頂きます。／火災保険へのご加入が条件となります。＊ご入居中は、借家人賠償責任保険・個人賠償責任保険が付帯された火災保険へのご加入が必要となります。積水ハウス不動産グループでは、万一の事故の際、グループが連携して迅速に対応できる「シャーメゾンライフGUARD」(*)へのご加入を推奨しております。＊保険契約の取扱代理店は、積水ハウス不動産東京（株）および積水ハウス不動産パートナーズ（株）となります。／積水ハウス不動産パートナーズの保証人不要プラン『らくらくパートナー』に加入が必要です。【新規契約時】事務手数料：33,000円（税込）、【毎月】保証料：月額賃料等の2％／諸費用及び、契約に要する費用は別途打合せ／オートロック／防犯カメラ／宅配ボックス／フローリング／対面キッチン／浴室暖房乾燥機／追焚給湯／洗髪洗面化粧台／暖房洗浄便座／ダウンライト／人感センサー／スマートロック／高断熱ペアガラス／駐車場の空・料金等につきましては別途お問合せ下さい。／更新料：新賃料の1ヶ月分

※消費税は10%として計算しています。※掲載されている図面・写真等は、作成方法や撮影方法・時期などにより実際とは異なる場合があります。＊家具や車などは、配置のイメージであり、賃貸物件に付属していません（家具家電付き等の表示があるものを除く）。

ポイントがたまる
住んでいるだけでポイントが貯まり、住替え時に家賃が最大3ヶ月分無料に!

らくらくパートナー
気分も手間もお財布も、らくらく。保証人不要のらくらくパートナー

株式会社丸和不動産
TEL:048-251-8888
FAX: 048-256-0314

埼玉県川口市並木3丁目10-16
免許番号：国土交通大臣免許(15)第700号
所属団体：(公社)埼玉県宅地建物取引業協会 / (公社)首都圏不動産公正取引協議会

取引形態
仲介