

# Sha Maison

積水ハウス品質のお部屋を シャーメゾン ショップ Shop

埼玉高速鉄道

戸塚安行駅 徒歩19分

モバイルで見る



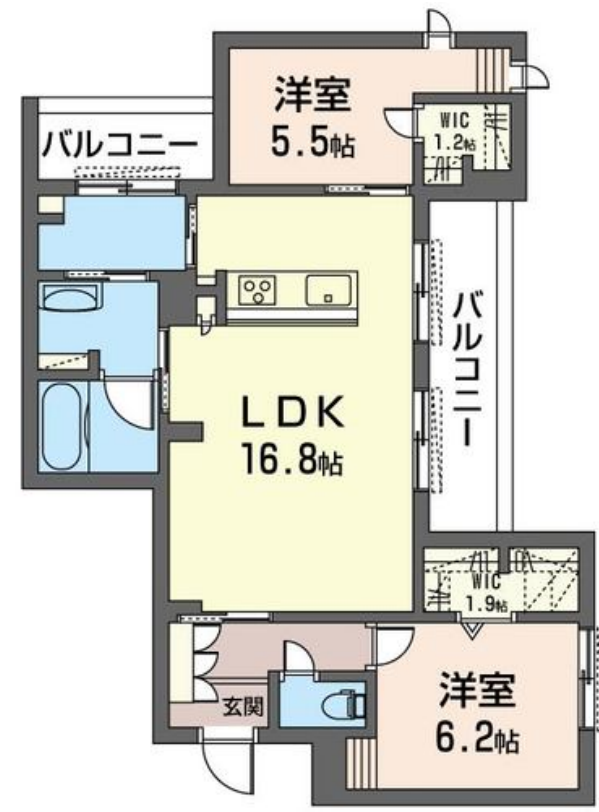
2LDK  
マンション

家賃 145,000 円

共益費等 10,000 円

敷金 1ヶ月

礼金 1ヶ月



積水ハウスの賃貸住宅 シャーメゾン

Sha Maison

この物件の  
オススメ  
ポイント

【Sha Maison】×【重量鉄骨造3階建】埼玉高速鉄道「戸塚安行駅」まで徒歩19分（1520m）／エレベーター（9人乗）／上下階の音を軽減する【高遮音床システムSHAIDD55】・・・

## この物件についている こだわり設備

- 屋内共用廊下タイプ
- シャーメゾン ガーデンス
- 高遮音床システム
- 宅配BOX
- 耐震等級3
- 耐震等級3
- 断熱等性能等級4
- インターネット無料(WiFi付)
- IOT対応
- 動画視聴サービス
- TVモニター付きインターホン
- オートロック
- 防犯カメラ

駐車場有り／高遮音床システム「SHAIDD55」／耐震等級3／断熱等性能等級4／ホテルライク／エレベーター／宅配BOX／ゴミ集積場（敷地内）／ペット相談可（犬・猫可）／駐輪場（屋根付き）／オートロック／防犯カメラ／BS／シャーメゾンガーデンス／LGBTQフレンドリー／角部屋／アクセントクロス／ピクチャーレール／フローリング／複層ガラス／雨戸（シャッタータイプ）／モニター付ドアホン／全身ミラー／間接照明／ダウンライト／照明器具（LED）／インターネット無料（WiFi対応）／給湯箇所（浴室・台所・洗面所）／エコジョーズ／給湯器（ガス）／給湯器（追

物件名 ノストロ レガーム 201号室  
アクセス 埼玉高速鉄道 戸塚安行駅 徒歩19分  
JR武蔵野線 東川口駅 徒歩29分  
所在地 埼玉県川口市大字久衛門新田95-1  
ランドマーク -

間取り 2LDK／洋室6.2 洋室5.5 LDK16.8 WIC1.2  
WIC1.9 (帖)  
専有面積 / 向き 71.72㎡ / 東  
築年月 / 構造 2022年11月下旬 / 重量鉄骨・2階-3階建  
入居 / 契約期間 2024年5月中旬 / 2年  
駐車場 有り / 月 7,700円 ~ 7,700円 (税込)

入居諸条件備考

シャーメゾンライフSUPPORT24（月額880円税込）へ別途加入要。退室時ハウスクリーニング費用として70,950円（税込）ご負担頂きます。鍵交換費用として16,500円（税込）ご負担頂きます。スマートロック設定費用として16,500円（税込）ご負担頂きます。／火災保険へのご加入が条件となります。＊ご入居中は、借家人賠償責任保険・個人賠償責任保険が付帯された火災保険へのご加入が必要となります。積水ハウス不動産グループでは、万が一の事故の際、グループが連携して迅速に対応できる「シャーメゾンライフGUARD」(\*)へのご加入を推奨しております。＊保険契約の取扱代理店は、積水ハウス不動産東京（株）および積水ハウス不動産パートナーズ（株）となります。／積水ハウス不動産パートナーズの保証人不要プラン『らくらくパートナー』に加入が必要です。[新規契約時]事務手数料：33,000円（税込）、[毎月]保証料：月額賃料等の2％／諸費用及び、契約に要する費用は別途打合せ／耐震等級3相当の賃貸住宅／駐車場の空・料金等につきましては別途お問合せ下さい。／更新料：新賃料の1ヶ月分

※消費税は10%として計算しています。※掲載されている図面・写真等は、作成方法や撮影方法・時期などにより実際とは異なる場合があります。＊家具や車などは、配置のイメージであり、賃貸物件に付属していません（家具家電付き等の表示があるものを除く）。

ポイントがたまる  
住んでいるだけでポイントが貯まり、  
住替え時に家賃が最大3ヶ月分無料に!

らくらくパートナー  
気分も手間もお財布も、らくらく。  
保証人不要のらくらくパートナー

株式会社平和不動産  
TEL:048-443-8100  
FAX: 048-445-9404

埼玉県戸田市大字新曽2186-1  
免許番号：国土交通大臣免許(4)第7773号  
所属団体：(公社)埼玉県宅地建物取引業協会／全国賃貸管理ビジネス協会  
／(公社)首都圏不動産公正取引協議会

取引形態  
仲介