

Sha Maison

積水ハウス品質のお部屋を シャーメゾン ショップ Shop

J R 京浜東北線

川口駅 バス21分 徒歩2分

モバイルで見る



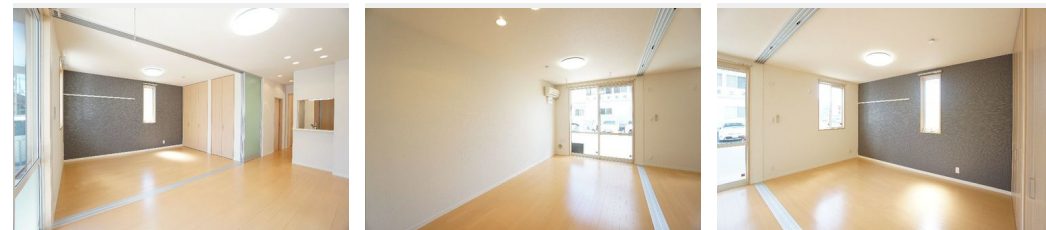
1LDK
アパート

家賃 **74,000 円**

共益費等 5,000 円

敷金 1 ヶ月

礼金 1 ヶ月



積水ハウスの賃貸住宅 シャーメゾン

Sha Maison

この物件の
オススメ
ポイント

インターネット無料 (WiFi付) WiFi付インターネットが無料でご利用いただけます。積水ハウス施工の賃貸住宅シャーメゾン (軽量鉄骨造) ■敷地内駐車場も別途契約可能です (空き要確認) . . .

この物件についている こだわり設備

- インターネット無料(WiFi付)
- TVモニター付きインターホン
- 防犯ガラス
- 対面キッチン
- コンロ
- 給湯設備
- 追い焚き給湯
- 浴室乾燥機
- 洗髪洗面台
- 室内物干
- 温水洗浄便座
- エアコン

駐車場有り/ゴミ集積場 (敷地内) /高齢者対応可/駐輪場 (屋根付き) /CATV (都市型) /インターネット無料/LGBTQフレンドリー/角部屋/アクセントクロス/スライディングスクリーン/フローリング/複層ガラス/モニター付ドアホン/照明器具 (LED) /インターネット無料 (WiFi対応) /防犯ガラス (合せガラス) /玄関鍵 (①キー②ロック) /給湯箇所 (浴室・台所・洗面所) /給湯器 (ガス) /給湯器 (追焚機能付) /浴室乾燥機 (暖房乾燥) /シャワー/洗濯機置場 (室内) /洗髪洗面化粧台/室内物干し/対面キッチン/ガスコンロ/2口コンロ/トイレ (洗浄機)

物件名	シャーメゾン川口 101号室	間取り	1LDK/洋室6.4 LDK11.1 (帖)
アクセス	J R 京浜東北線 川口駅 バス21分、弥平町 バス停 徒歩2分 都営日暮里・舎人ライナー 舎人公園駅 徒歩21分	専有面積 / 向き	42.56㎡ / 南
所在地	埼玉県川口市弥平4丁目1-14	築年月 / 構造	2009年7月下旬/軽量鉄骨・1階-2階建
ランドマーク	-	入居 / 契約期間	2024年5月下旬/2年
		駐車場	有り/月 7,700円 ~ 7,700円 (税込)

入居諸条件備考

シャーメゾンライフSUPPORT24 (月額880円税込) へ別途加入要。退室時ハウスクリーニング費用として47,190円 (税込) 負担頂きます。鍵交換費用として21,450円 (税込) 負担頂きます。/火災保険へのご加入が条件となります。*ご入居中は、借家人賠償責任保険・個人賠償責任保険が付帯された火災保険へのご加入が必要となります。積水ハウス不動産グループでは、万一の事故の際、グループが連携して迅速に対応できる「シャーメゾンライフGUARD」(*) へのご加入を推奨しております。*保険契約の取扱代理店は、積水ハウス不動産東京 (株) および積水ハウス不動産パートナーズ (株) となります。/積水ハウス不動産パートナーズの保証人不要プラン『らくらくパートナー』に加入が必要です。[新規契約時] 事務手数料: 33,000円 (税込)、[毎月] 保証料: 月額賃料等の2% / 諸費用及び、契約に要する費用は別途打合せ / LDK11.1帖+洋室6.4帖の1LDK/浴室乾燥機/追焚給湯/シャワー/対面システムキッチン/カラーモニターインターホン/エアコン/シャッター/洗浄機能付便座/シューズBOX/防犯重視の玄関ドア、1キー2ロック/アクセントクロス/スライディングスクリーン/室内物干し/駐車場の空・料金等につきましては別途お問合せ下さい。/更新料: 新賃料の1ヶ月分

※消費税は10%として計算しています。※掲載されている図面・写真等は、作成方法や撮影方法・時期などにより実際とは異なる場合があります。※家具や車などは、配置のイメージであり、賃貸物件に付属していません (家具家電付き等の表示があるものを除く)。

ポイントがたまる
住んでいるだけでポイントが貯まり、住替え時に家賃が最大3ヶ月分無料に!

らくらくパートナー
気分も手間もお財布も、らくらく。保証人不要のらくらくパートナー

第一商事株式会社
TEL:048-252-1971
FAX: 048-256-1439

埼玉県川口市栄町3丁目2-20
免許番号: 埼玉県免許(17)第348号
所属団体: (公社) 埼玉県宅地建物取引業協会 / (公社) 首都圏不動産公正取引協議会

取引形態
仲介