



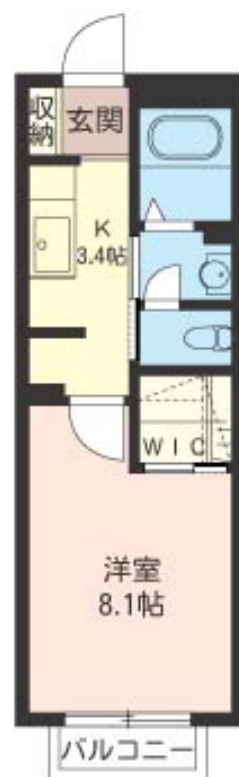
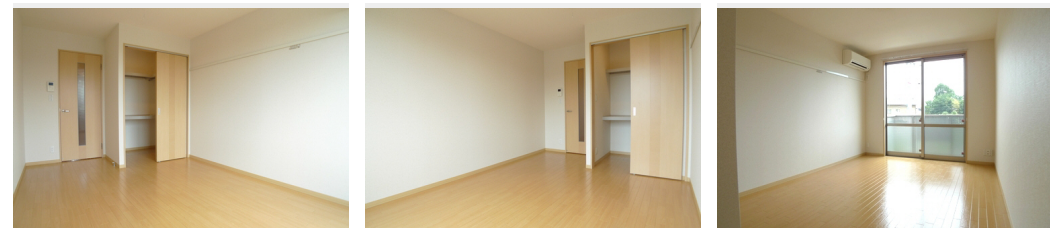
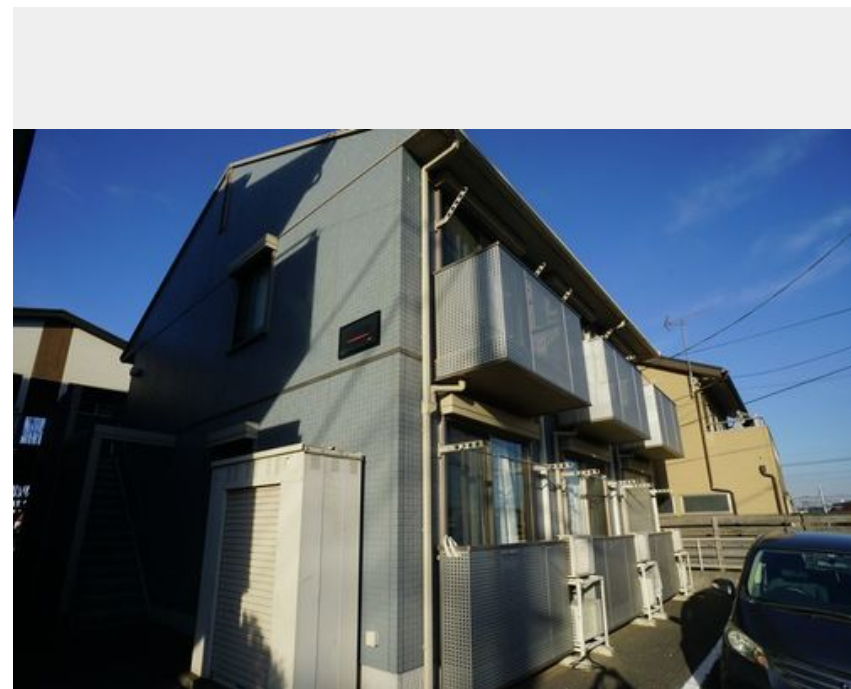
**1K**  
アパート

家賃 **54,000 円**

共益費等 4,500 円

敷金 1 ヶ月

礼金 0.5 ヶ月



積水ハウスの賃貸住宅 シャーメゾン

Sha Maison

この物件の  
オススメ  
ポイント

積水ハウス賃貸住宅【シャーメゾン川口】<1K・6所帯>  
 > ■戸塚安行駅まで徒歩4分/280m ■マクドナルド徒歩4分/260m ■FOOD GARDEN徒歩4分/300m ■カレーショップC・・・

この物件についている **こだわり設備**

- TVモニター付きインターホン
- 浴室乾燥機
- WIC・納戸
- 防犯ガラス
- 洗髪洗面台
- 大型収納
- 給湯設備
- 室内物干
- 追い焚き給湯
- エアコン

駐車場有り/ゴミ集積場(敷地内)/駐輪場(屋根付き)/CATV(都市型)/LGBTQフレンドリー/高齢者対応可/モニター付ドアホン/防犯ガラス(合せガラス)/玄関鍵(①キー②ロック)/給湯箇所(浴室・台所・洗面所)/給湯器/給湯器(追焚機能付)/浴室乾燥機(暖房乾燥)/シャワー/洗濯機置場(室内)/洗髪洗面化粧台/室内物干し/バス・トイレ(セパレート)/ウォークインクローゼット/大型玄関収納/エアコン

物件名	シャーメゾン川口 202号室	間取り	1K/洋室8.1 K3.4 (帖)
アクセス	埼玉高速鉄道 戸塚安行駅 徒歩4分	専有面積 / 向き	27.0㎡ / 南
所在地	埼玉県川口市戸塚南2丁目1-7	築年月 / 構造	2007年5月下旬 / 軽量鉄骨・2階-2階建
ランドマーク	-	入居 / 契約期間	2024年7月上旬 / 2年
		駐車場	有り / 月 9,450円 ~ 9,450円 (税込)

入居諸条件備考

シャーメゾンライフSUPPORT24 (月額880円税込)にご加入いただきます。ご入居にかかる諸費用として、退室時ハウスクリーニング費用36,300円(税込)鍵交換費用25,300円(税込)が必要です。/火災保険へのご加入が条件となります。\*ご入居中は、借家人賠償責任保険・個人賠償責任保険が付帯された火災保険へのご加入が必要となります。積水ハウス不動産グループでは、万一の事故の際、グループが連携して迅速に対応できる「シャーメゾンライフGUARD」(\*)へのご加入を推奨しております。\*保険契約の取扱代理店は、積水ハウス不動産東京(株)および積水ハウス不動産パートナーズ(株)となります。/積水ハウス不動産パートナーズの保証人不要プラン『らくらくパートナー』にご加入が必要です。[新規契約時]事務手数料:33,000円(税込)、[毎月]保証料:月額賃料等の2%/諸費用及び、契約に要する費用は別途打合せ/駐車場の空・料金等につきましては別途お問合せ下さい。/更新料:新賃料の1ヶ月分

※消費税は10%として計算しています。※掲載されている図面・写真等は、作成方法や撮影方法・時期などにより実際とは異なる場合があります。※家具や車などは、配置のイメージであり、賃貸物件に付属していません(家具家電付き等の表示があるものを除く)。

**ポイントがたまる**  
住んでいるだけでポイントが貯まり、住替え時に家賃が最大3ヶ月分無料に!

**らくらくパートナー**  
気分も手間もお財布も、らくらく。保証人不要のらくらくパートナー

株式会社山修 東川口店  
TEL:048-298-6770  
FAX: 048-298-6708

埼玉県川口市東川口1丁目14-3  
 免許番号: 埼玉県免許(8)第15274号  
 所属団体: (公財)日本賃貸住宅管理協会 / (公社)埼玉県宅地建物取引業協会 / 全国賃貸管理ビジネス協会 (ほか)

取引形態  
仲介